

# **REGLAMENTO SANITARIO INTERNACIONAL**

• Daniel Castellanos Rodríguez

**GRADO Y GRUPO:** Segundo semestre "C"

**DOCENTE:** Dr. Cecilio Culebro Castellanos

**MATERIA:** Epidemiología II

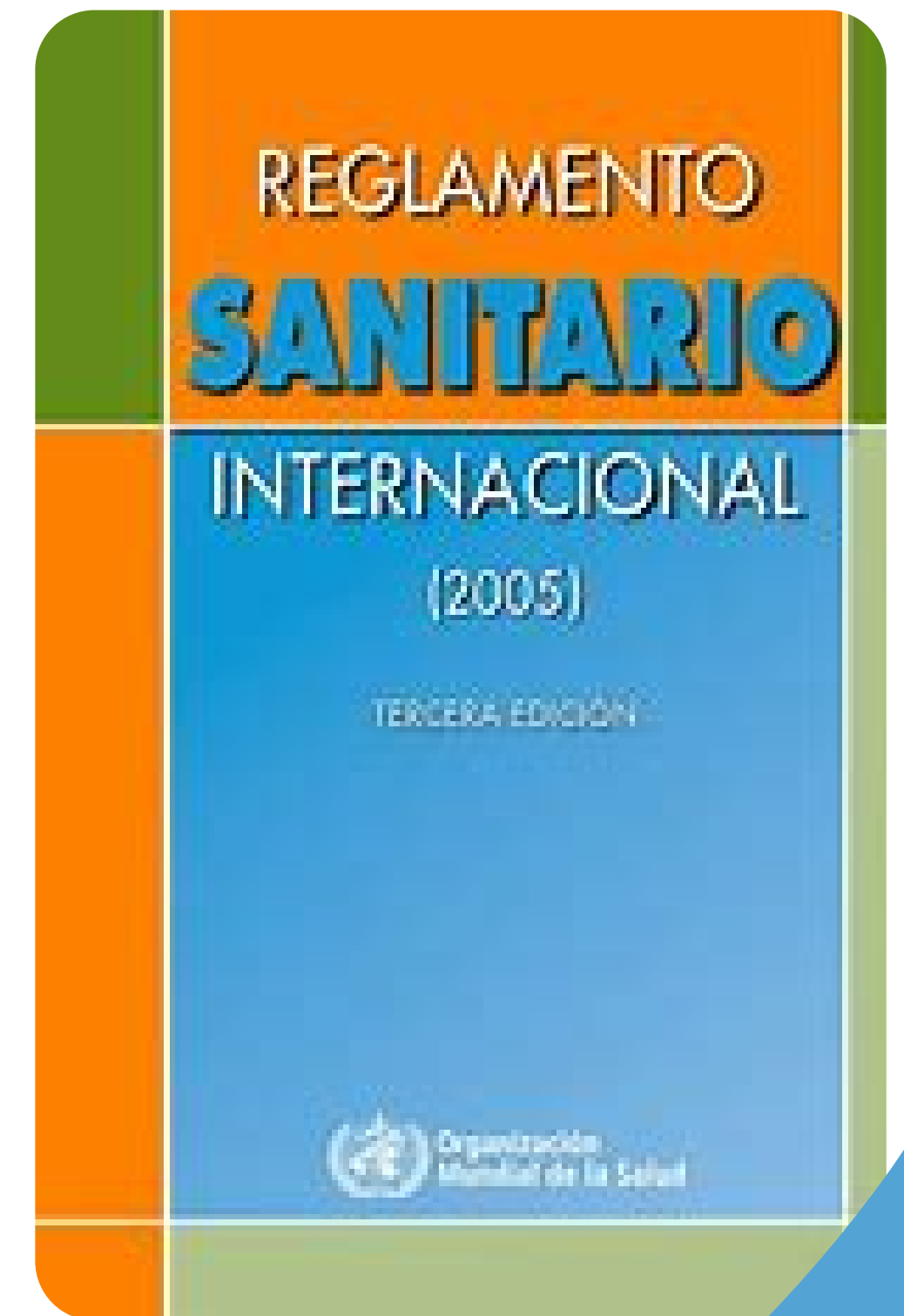
Comitán de Domínguez, Chiapas 28 de Octubre de 2024

# ¿QUÉ ES?

El Reglamento Sanitario Internacional (RSI) es un tratado clave diseñado para proteger la salud pública a nivel global.

Adoptado en 2005 por la Asamblea Mundial de la Salud, este reglamento busca crear un marco de colaboración entre países en la gestión de emergencias de salud pública.

Es una respuesta a la creciente interconexión del mundo y las amenazas que esto conlleva



# ANTECEDENTES

**RSI Original (1969):** Inicialmente, el reglamento se centraba en enfermedades transmisibles y en la prevención de su propagación a través de medidas como cuarentenas y controles sanitarios en puertos y aeropuertos

**Revisión en 2005:** La revisión fue impulsada por varios brotes significativos, incluyendo el VIH/SIDA, el SARS y la gripe aviar. Se reconoció que las amenazas a la salud no solo son locales, sino que pueden tener repercusiones globales



# OBJETIVOS

- **Prevención y Control:** Impedir la propagación internacional de enfermedades a través de la identificación y control de riesgos.
- **Preparación y Respuesta:** Fortalecer la capacidad de los países para preparar y responder a emergencias de salud pública.
- **Detección Temprana:** Asegurar la rápida identificación de brotes que puedan tener implicaciones internacionales.
- **Interacción Global:** Promover la colaboración y el intercambio de información entre países y organizaciones internacionales.



# COMPONENTES CLAVE

## Notificación Obligatoria

Los países deben notificar a la OMS sobre cualquier evento que pueda considerarse una emergencia de salud pública. Esto incluye brotes de enfermedades infecciosas y otros incidentes graves que puedan tener repercusiones internacionales



## Capacidades Nacionales

Cada país debe realizar evaluaciones periódicas de sus capacidades de salud pública, asegurándose de que se cumplan los estándares del RSI

Se deben desarrollar y mantener planes de respuesta ante emergencias, que incluyan la movilización de recursos y la capacitación del personal de salud

# COMPONENTES CLAVE

## **Coordinación Internacional**

La OMS juega un papel fundamental en la coordinación de la respuesta internacional, proporcionando directrices y asistencia técnica a los países.

Fomenta la creación de redes entre países, instituciones y organizaciones no gubernamentales para compartir información y recursos.



## **Transparencia y Confianza**

Se espera que los países compartan datos relevantes sobre enfermedades y brotes, creando un entorno de confianza y cooperación.

Establecimiento de canales efectivos para la comunicación rápida de información y la consulta entre países.

# DESAFÍOS EN LA IMPLEMENTACIÓN DEL RSI

- **Desigualdad en Capacidades:** Existen grandes diferencias en las capacidades de salud pública entre países, lo que puede dificultar la implementación uniforme del RSI. Los países en desarrollo a menudo carecen de recursos.
- **Voluntad Política:** La eficacia del RSI depende de la voluntad de los países para cumplir con sus obligaciones. Algunos pueden ser reacios a informar sobre brotes debido a preocupaciones económicas o políticas.
- **Amenazas Emergentes:** La aparición de nuevas enfermedades y la resistencia a los antimicrobianos complican la situación, lo que exige que el RSI se adapte continuamente.
- **Crisis de Confianza:** La desinformación y la falta de transparencia pueden socavar la confianza en las medidas de salud pública y en las instituciones internacionales.



# EJEMPLOS DE LA APLICACIÓN

## **SARS (2003)**

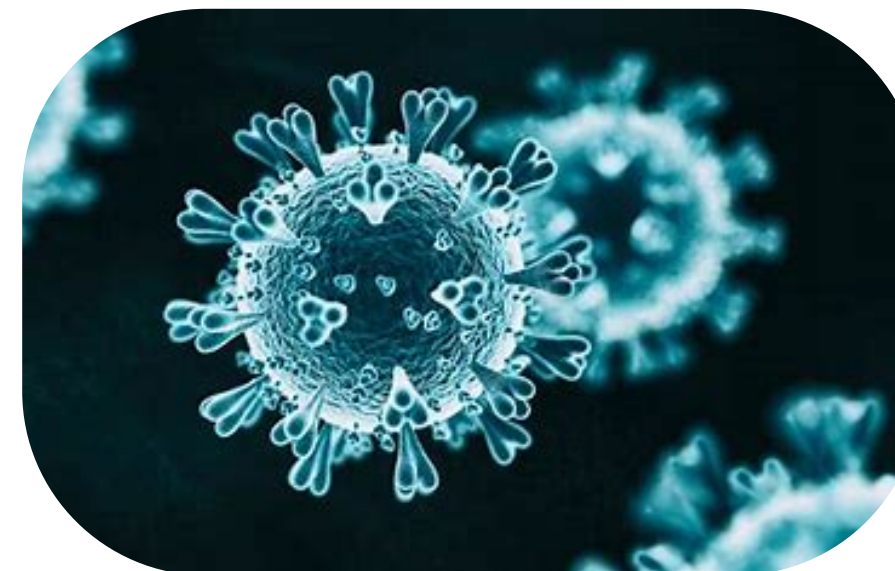
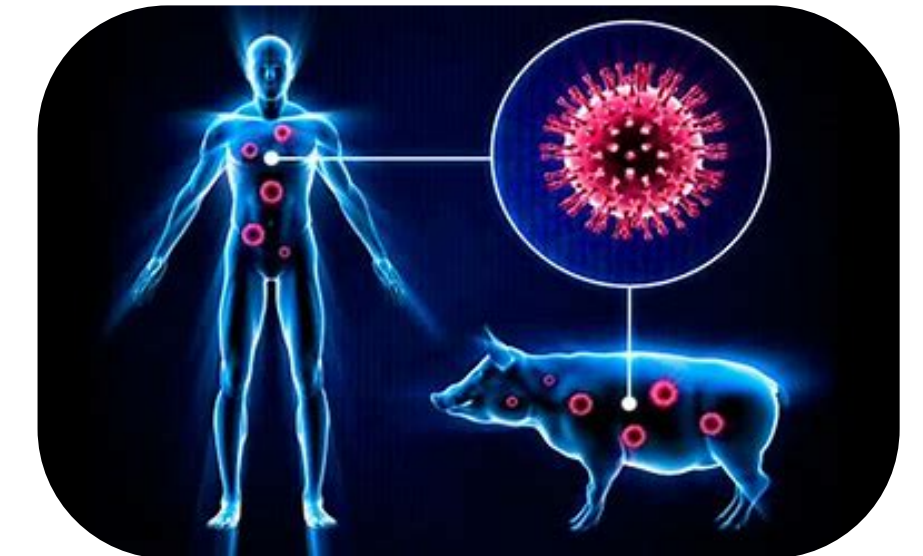
Respuesta Internacional: La respuesta coordinada al brote de SARS resaltó la necesidad de un sistema internacional eficaz para manejar emergencias de salud. El brote llevó a la revisión del RSI y a mejoras en la notificación de emergencias.

## **Gripe H1N1 (2009)**

Lecciones Aprendidas: La pandemia de H1N1 subrayó la importancia de la preparación y respuesta rápida, así como el papel de la OMS en la coordinación de esfuerzos internacionales.

## **COVID-19 (2020)**

Desafíos y Oportunidades: La pandemia del COVID-19 demostró tanto la fortaleza como las debilidades del RSI. Aunque la OMS fue fundamental en la coordinación global, se evidenciaron fallas en la notificación oportuna y la transparencia de algunos países.





# CONCLUSIÓN

El Reglamento Sanitario Internacional es un marco vital en la lucha global contra las enfermedades y la protección de la salud pública. Su éxito depende de la cooperación, la transparencia y la voluntad de los países para invertir en sus sistemas de salud. A medida que el mundo se enfrenta a nuevos desafíos en salud, la implementación efectiva del RSI será más crucial que nunca para salvaguardar el bienestar global



# REFERENCIA BIBLIOGRÁFICA

**Organización Mundial de la Salud. (2005). Reglamento Sanitario Internacional (2005). <https://www.who.int/es/publications/i/item/9789241580410>**

**¡MUCHAS GRACIAS!**