



UDS

Mi Universidad

Presentación

Andrea Alejandra Albores López

Parcial III

Epidemiología II

Dr. Cecilio Culebro Castellanos

Licenciatura en medicina humana

Tercer semestre grupo "C"

Comitán de Domínguez Chiapas a 09 de noviembre de 2024



Universidad del sureste
campus Comitán
Licenciatura en medicina humana



Entendiendo el Reglamento Sanitario Internacional: Normas y Aplicaciones para la Salud Global

Albores López Andrea Alejandra
Tercer semestre grupo "C"
Epidemiología II
Dr. Cecilio Culebro Castellanos

Comitán de Domínguez, Chiapas a 24 de octubre de 2024

INTRODUCCIÓN AL REGLAMENTO SANITARIO INTERNACIONAL

El **Reglamento Sanitario Internacional** (RSI) es un tratado que establece normas para la **salud pública global**. Su objetivo principal es prevenir la propagación de enfermedades y proteger la salud de las poblaciones. En esta presentación, exploraremos sus **normas y aplicaciones** clave para comprender su impacto en la salud global.



¿ QUÉ ES EL REGLAMENTO SANITARIO INTERNACIONAL?

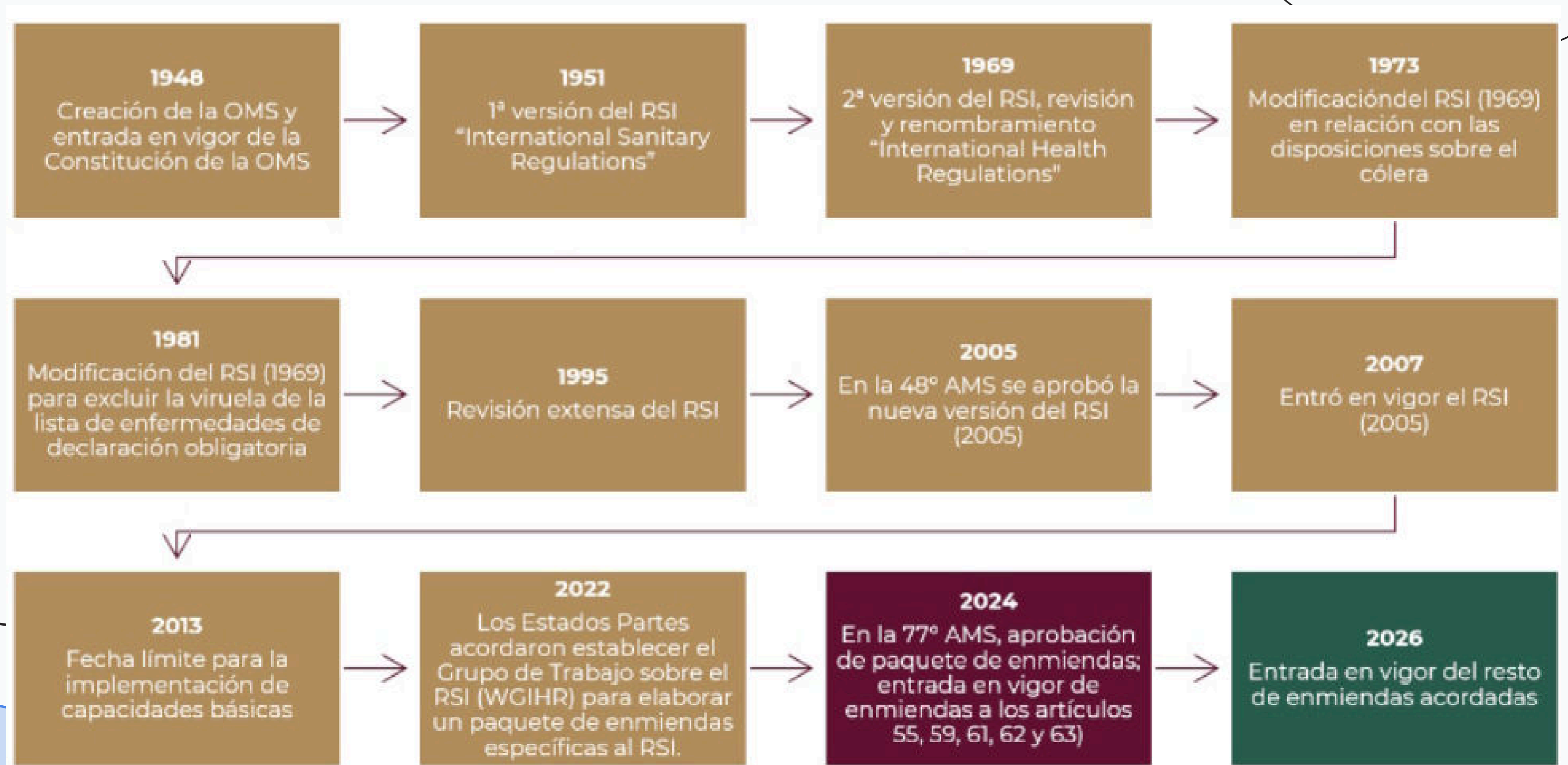
es un instrumento jurídico internacional de carácter vinculante para 196 Estados Partes, entre ellos los 194 Estados Miembros de la Organización Mundial de la Salud (OMS) y dos Estados Parte Asociados. Tiene como finalidad y alcance prevenir la propagación internacional de enfermedades, instaurar medidas de mitigación y control ante la propagación dando una respuesta de salud pública proporcionada y evitando al mismo tiempo las interferencias innecesarias con el tráfico y el comercio internacionales.



HISTORIA DEL REGLAMENTO SANITARIO INTERNACIONAL

El RSI fue adoptado en **1969** y ha sido revisado en varias ocasiones, siendo la última en **2005**. Este tratado surgió como respuesta a la necesidad de un enfoque **coordinado** y **efectivo** para enfrentar las **emergencias de salud** a nivel mundial, incluyendo brotes y pandemias.





OBJETIVOS PRINCIPALES DEL RSI

Los objetivos del RSI incluyen la **prevención**, **detección** y **respuesta** a emergencias de salud pública. Además, busca asegurar que las medidas de salud sean **proporcionadas** y **no discriminatorias**, promoviendo así la **cooperación internacional** en la gestión de riesgos sanitarios.



CAPACIDADES DEL RSI

Las capacidades básicas contempladas son:

Instrumentos políticos, jurídicos y normativos para aplicar el RSI. Coordinación del RSI y Centro Nacional de Enlace para el RSI. Financiación. Laboratorio. Vigilancia. Recursos humanos. Gestión de emergencias sanitarias. Prestación de servicios de salud. Prevención y control de las infecciones (PCI). Comunicación de riesgos y participación de la comunidad (CRPC). Puntos de entrada (PE) y salud transfronteriza. Enfermedades zoonóticas. Inocuidad de los alimentos. Eventos químicos. Emergencias por radiación.



NORMAS CLAVE DEL RSI

Las normas del RSI abarcan la **notificación** de eventos de salud pública, la **evaluación** de riesgos y la implementación de medidas de **control**. Estas regulaciones ayudan a los países a gestionar adecuadamente las amenazas sanitarias y a compartir información de manera **oportuna** y **transparente**.



APLICACIONES DEL RSI EN LA SALUD GLOBAL

El RSI se aplica en la **gestión de brotes** de enfermedades como el **Ébola** y el **COVID-19**. Proporciona un marco para que los países colaboren en la **respuesta** a emergencias, lo que es crucial para minimizar el impacto de estas crisis en la salud pública y la economía.



DESAFÍOS EN LA IMPLEMENTACIÓN

A pesar de su importancia, la implementación del RSI enfrenta **desafíos** como la falta de recursos, la **coordinación** entre países y la **resistencia** a reportar brotes. Superar estos obstáculos es esencial para mejorar la **eficacia** del reglamento en la protección de la salud global.



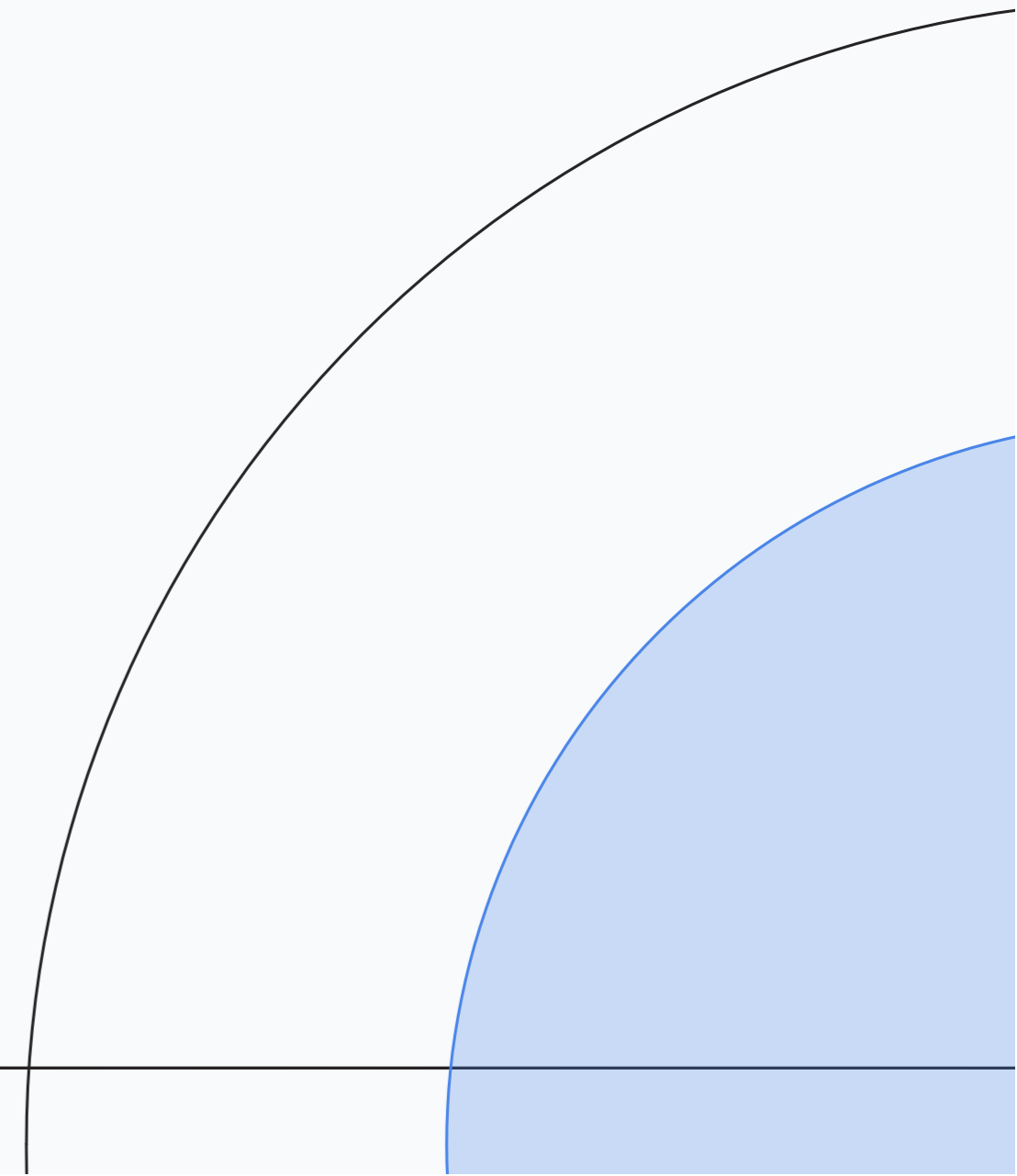
EL FUTURO DEL RSI

El futuro del RSI requiere una **adaptación** continua a las nuevas amenazas sanitarias. La **innovación** en tecnologías de salud y la **fortalecimiento** de la colaboración internacional son fundamentales para asegurar que el reglamento siga siendo relevante y efectivo en la protección de la salud pública.



CONCLUSIÓN

El Reglamento Sanitario Internacional es una herramienta vital para la **salud global**. Su implementación efectiva y la cooperación entre países son esenciales para enfrentar **desafíos** sanitarios futuros. Comprender sus normas y aplicaciones nos permite contribuir a un mundo más **saludable** y **resiliente**.





GRACIAS