



Mi Universidad

MAPA MENTAL

Karla Alejandra de la Cruz Anzueto

Segundo parcial

Nutrición I

Dra. Lizbeth Anahí Ruíz Córdova

Licenciatura en Medicina Humana

Tercer semestre

Comitán de Domínguez, Chiapas a 09 de Octubre del 2024

EVALUACIÓN DEL ESTADO NUTRICIONAL

Por definición

Es la condición resultante de



Conocer el estado nutricional

Conocer los agentes causales



Detectar los riesgos



Medir el impacto de los alimentos

Recabar información del px



Realizar pruebas y mediciones



Evaluación de datos obtenidos



Establecer un diagnóstico del paciente



Objetivos

Requiere de varios elementos para su aplicación

Métodos utilizados para la evaluación ABCD

Debe cumplir con estas características

La dieta es correcta

El funcionamiento biológico es adecuado

Las dimensiones físicas y composición normal

Dietéticos

Evalúa consumo de alimentos, hábitos, etc



Clínicos



Antropométricos

Evalúa la composición



Bioquímicos

Evalúa la utilización de los alimentos



Historia clínica nutricional

Detallada



Exploración física



Laboratoriales



Interpretación de signos y síntomas nutricionales

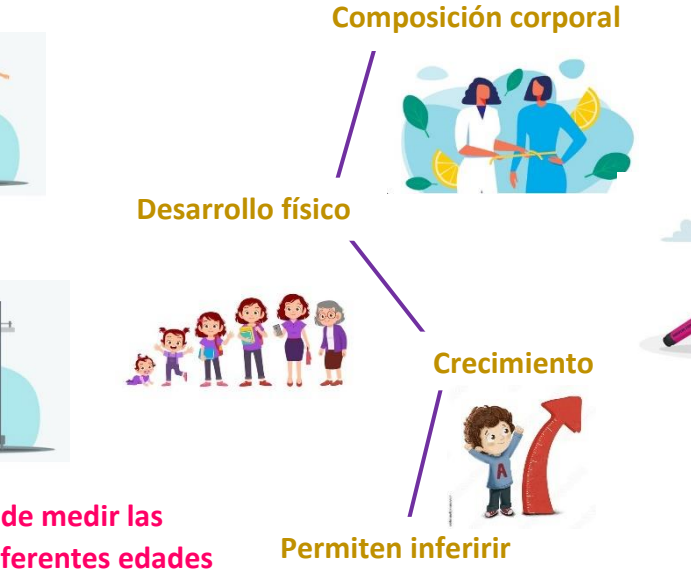
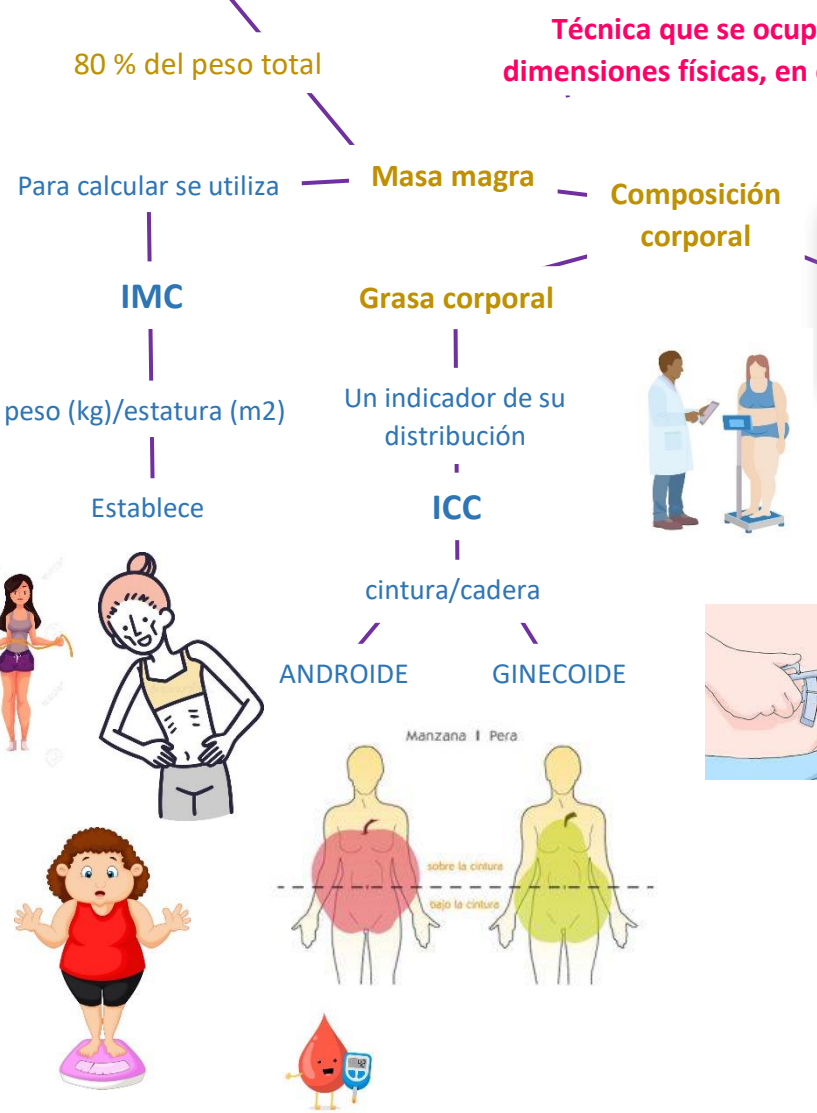


Apariencia física normal

Es un proceso dinámico



EVALUACIÓN ANTROPOMÉTRICA



Muestran el estado nutricional

De nutrientes

Excesos

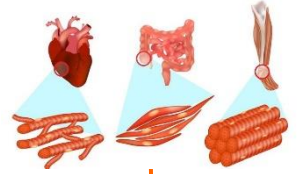


Alteración



Para información cuantitativa del estado nutricional

Pruebas bioquímicas

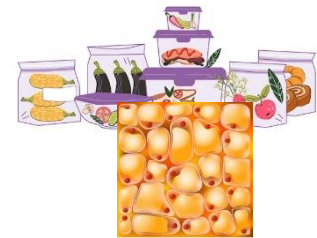


Las muestras se obtienen de

Los indicadores incluyen

Evalúan

Reservas de alimentos



Concentraciones plasmáticas de nutrientes

Extracción de metabolitos



EVALUACIÓN BIOQUÍMICA

Permite detectar

Deficiencias

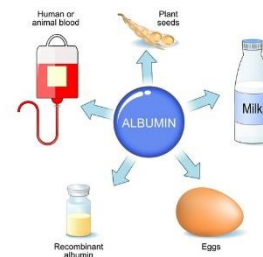
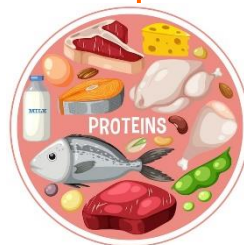


Pruebas funcionales

Realizan

Pruebas estáticas

Miden la tasa de extracción o concentración de un metabolito



Muestran el estado nutricional

La ausencia

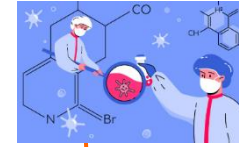
La deficiencia

Estudian el adecuado desarrollo de un proceso fisiológico específico

La función inmunológica



Refleja el estado nutricional



A	
B1	
B2	
B3	
B6	
B9	
B12	
C	
D	
E	
F	
K	

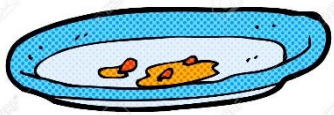
Tablas de composición de alimentos



Sistema Mexicano de alimentos equivalentes



Factores que afectan el estado nutricional



Estimar la cantidad y la calidad



Conocer los hábitos alimenticios



Estimar el consumo de nutrimentos



EVALUACIÓN DIETÉTICA

El objetivo es

Para transformar los datos obtenidos se usa

Puede ser

Cualitativa



Quantitative Analysis



Qualitative Analysis

Cuantitativa

Indica si la dieta es

Completa



Variada



Inocua

La dieta debe ser

Suficiente

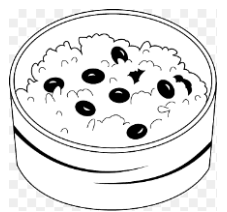


Equilibrada



Utiliza herramientas como

Recetas estandarizada



Historia dietética



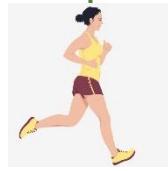
Recordatorio



Menú cíclico



Frecuencia de consumo



Bibliografía

UDS. (s.f.). Recuperado el 09 de Octubre de 2024, de UDS:
file:///C:/Users/Hp/AppData/Local/Microsoft/Windows/INetCache/IE/L4YFC7AP/
Antolog%C3%ADa%20nutrici%C3%B3n%20cl%C3%ADnica[1].pdf