



Mapa Conceptual

Odalis Poleth Moreno Guillen

Primer parcial

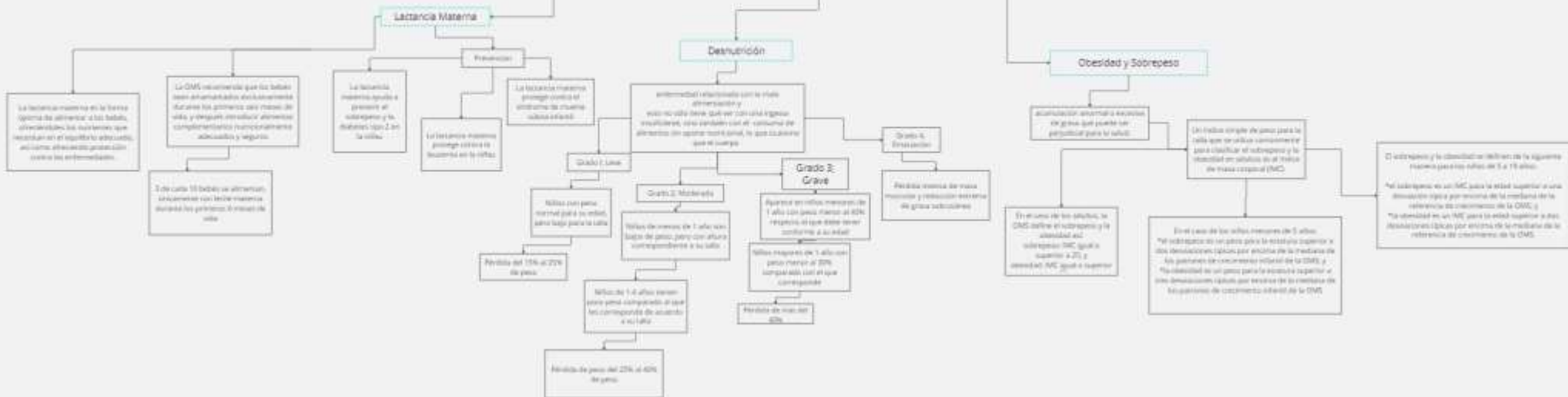
Nutrición

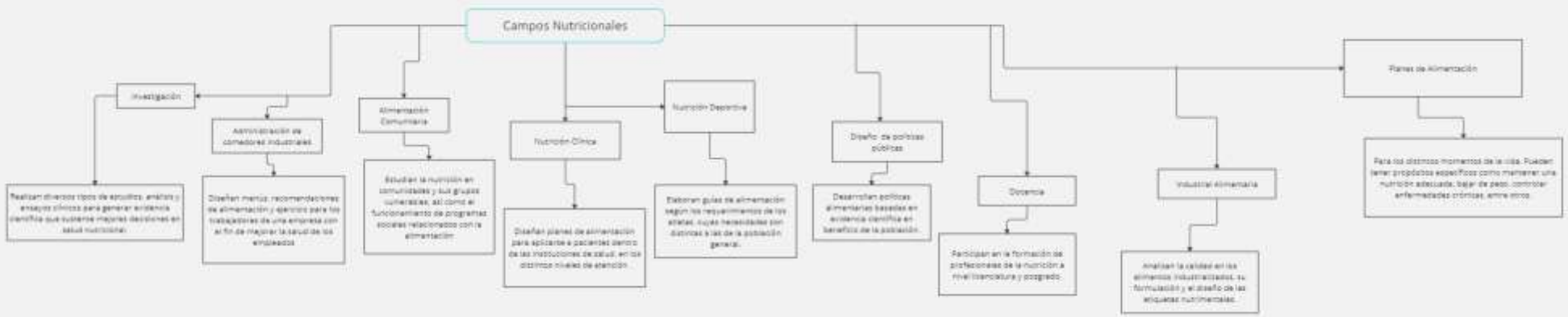
Dra. Ruiz Córdova Lizbeth Anahí

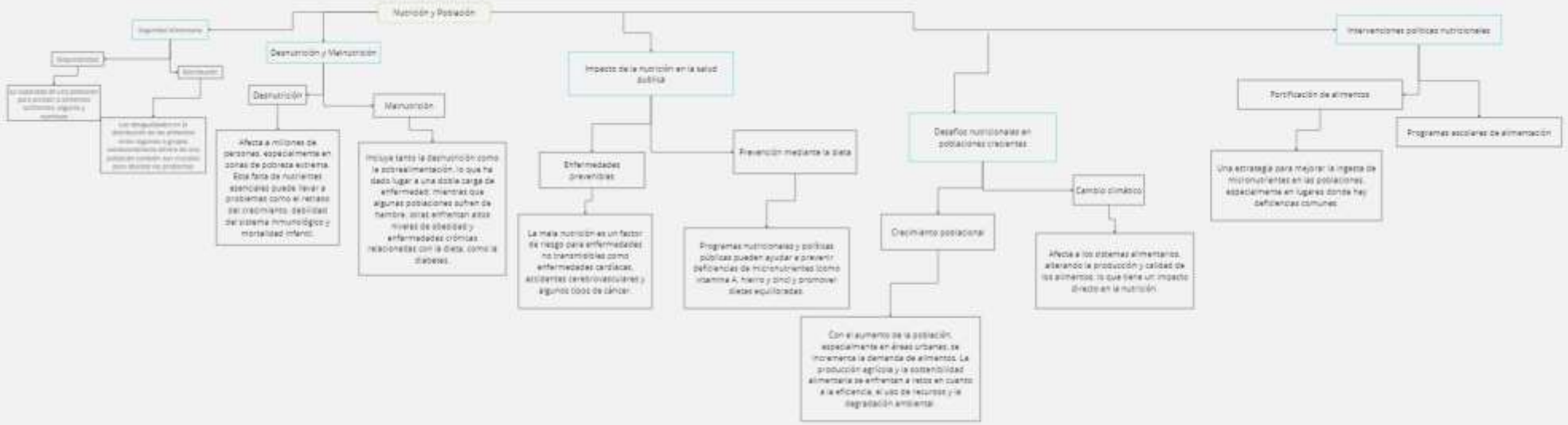
Licenciatura en medicina humana

Tercer semestre grupo "C"

Problemas Nutricionales







Referencias;

1. OPS. (n.d.). *Lactancia materna y alimentación complementaria - OPS/OMS | Organización Panamericana de la Salud*. Www.paho.org.
<https://www.paho.org/es/temas/lactancia-materna-alimentacion-complementaria>
2. https://www.gob.mx/cms/uploads/attachment/file/666117/NCS_No7.pdf
3. Organización Mundial de la Salud. (2024, March 1). *Obesidad y sobrepeso*. Who.int; World Health Organization: WHO. <https://www.who.int/es/news-room/fact-sheets/detail/obesity-and-overweight>
4. Salud, S. de. (n.d.). *¿Qué hace un profesional de la nutrición?* Gob.mx.
<https://www.gob.mx/salud/articulos/que-hace-un-profesional-de-la-nutricion>