



Mi Universidad

Mapa conceptual

Jesús Santiago Méndez Trejo

Primer parcial

Nutrición

Dra. Lizbeth Anahí Ruiz Córdoba

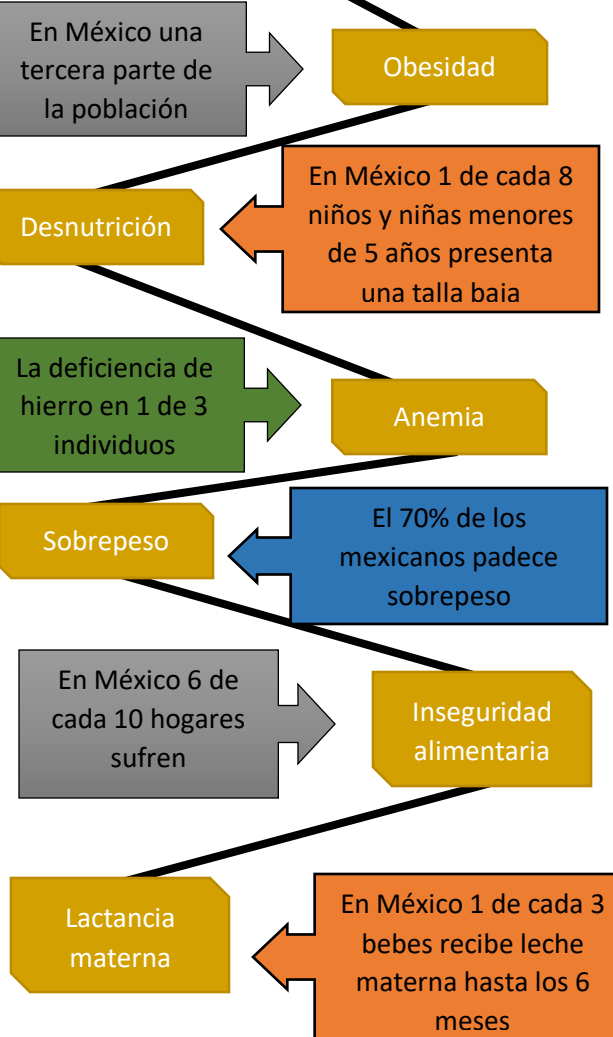
Medicina humana

Tercer Semestre, grupo "C"

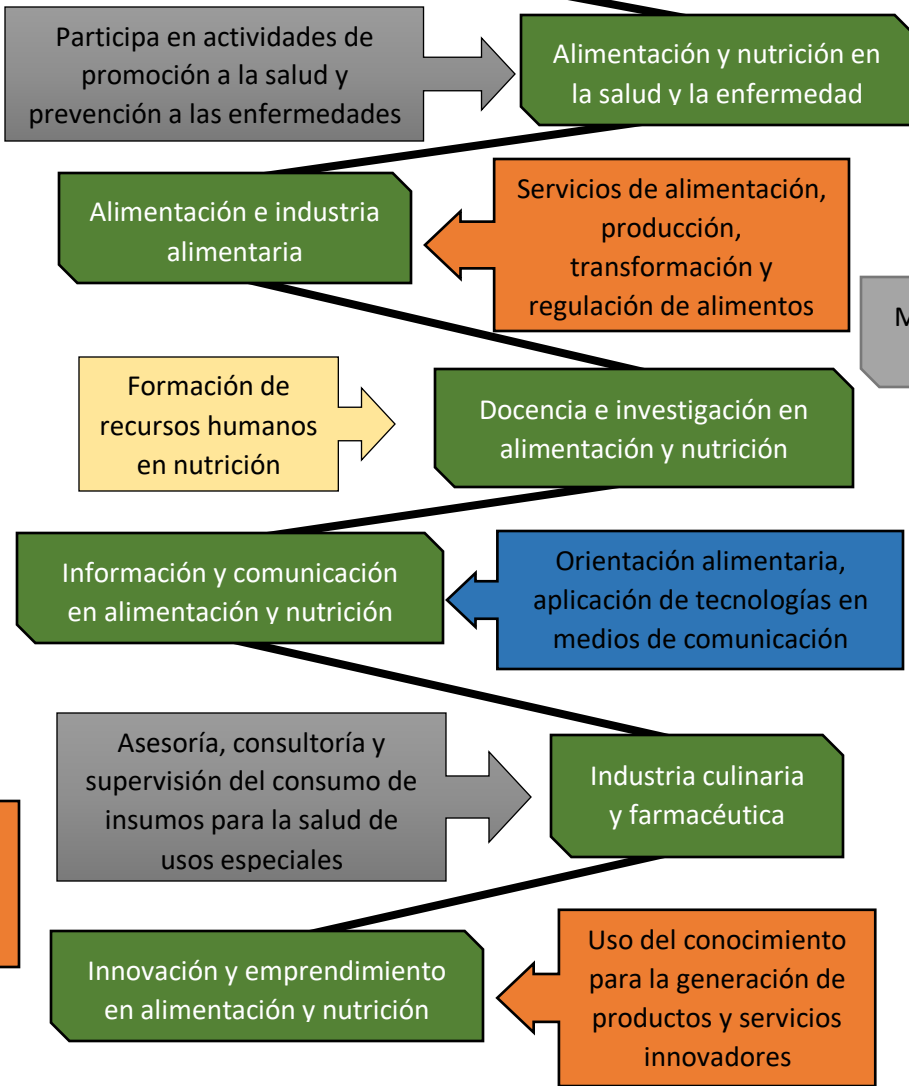
Comitán de Domínguez, Chiapas a 13 de septiembre del 2024

Nutrición

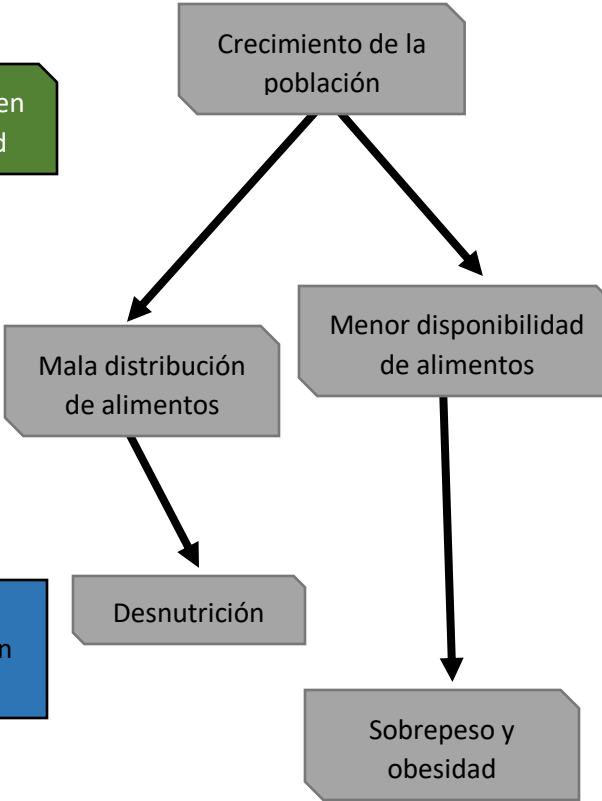
Problemas nutricionales



Campos de la nutrición



Nutrición y población



Bibliografía

De Seguridad y Servicios Sociales de los Trabajadores del Estado, I. (s. f.). *La Obesidad en México*.

gob.mx. <https://www.gob.mx/issste/articulos/la-obesidad-en-mexico>

UNICEF. (n.d.). *Desnutrición infantil*. UNICEF México.

<https://www.unicef.org/mexico/desnutrici%C3%B3n-infantil>

Mejía-Rodríguez, F., Mundo-Rosas, V., García-Guerra, A., Mauricio-López, E. R., Shamah-Levy, T.,

Villalpando, S., & De la Cruz-Góngora, V. (2023). Prevalencia de anemia en la población mexicana:

análisis de la Ensanut Continua 2022. *Salud Pública De México*, 65, s225-s230.

<https://doi.org/10.21149/14771>

Instituto Nacional de Salud Pública. (n.d.). *No dejar a nadie atrás*. [https://www.insp.mx/avisos/no-](https://www.insp.mx/avisos/no-dejar-a-nadie-atras)

[dejar-a-nadie-atras](https://www.insp.mx/avisos/no-dejar-a-nadie-atras)

UNICEF. (n.d.). *Lactancia materna*. UNICEF México. [https://www.unicef.org/mexico/lactancia-](https://www.unicef.org/mexico/lactancia-materna)

[materna](https://www.unicef.org/mexico/lactancia-materna)

Asociación Mexicana de Miembros de Facultades y Escuelas de Nutrición. (n.d.). *Campos*

profesionales. <https://www.ammfen.mx/campos-profesionales.aspx>

FAO. (n.d.). *Población, alimentación, nutrición y planificación familiar*. Organización de las Naciones

Unidas para la Alimentación y la Agricultura. <https://www.fao.org/4/W0073S/w0073s09.htm>