



Mi Universidad

Diagrama de flujo

Ángel Antonio Suárez Guillén

Diagrama de flujo

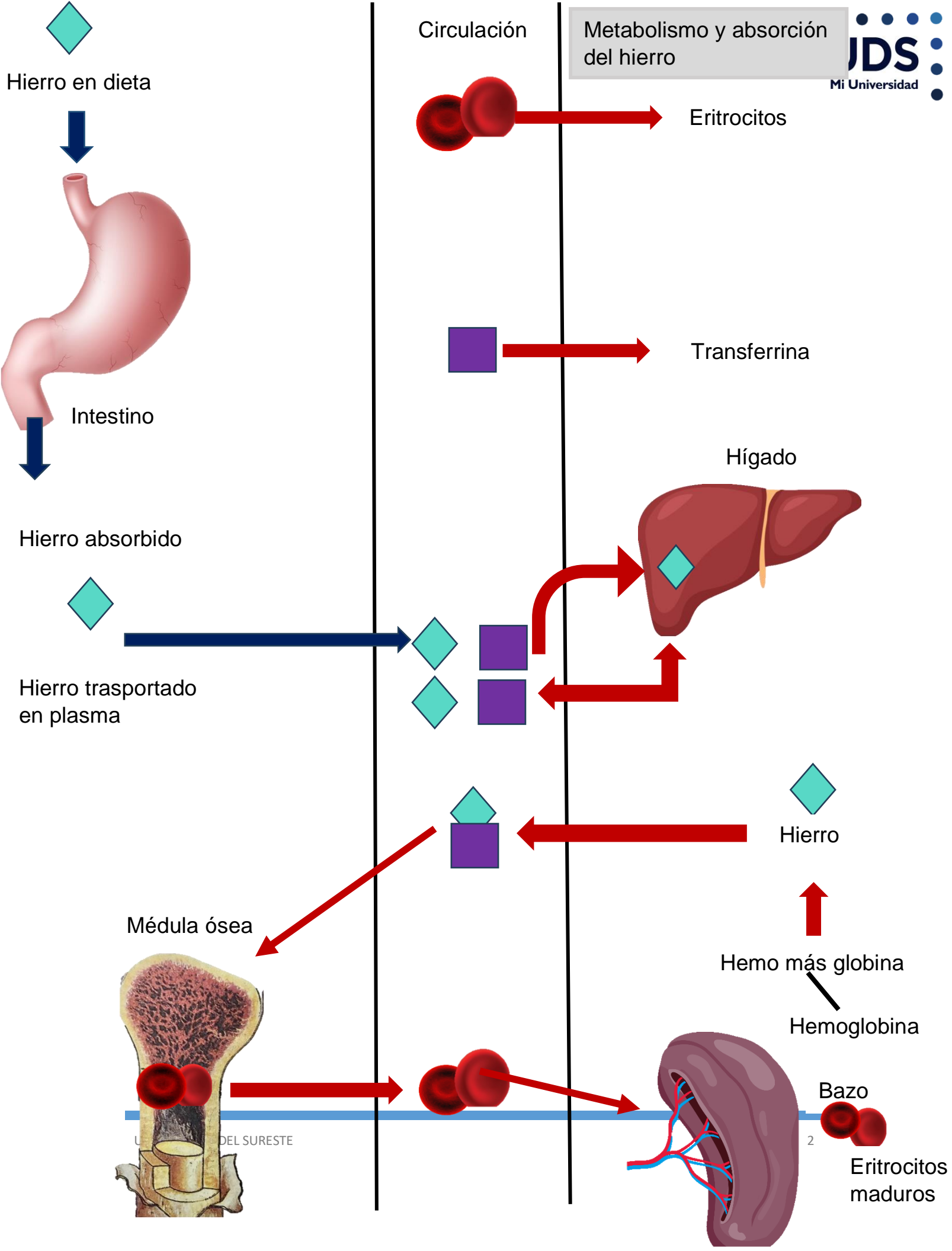
Primer Parcial

Fisiopatología II

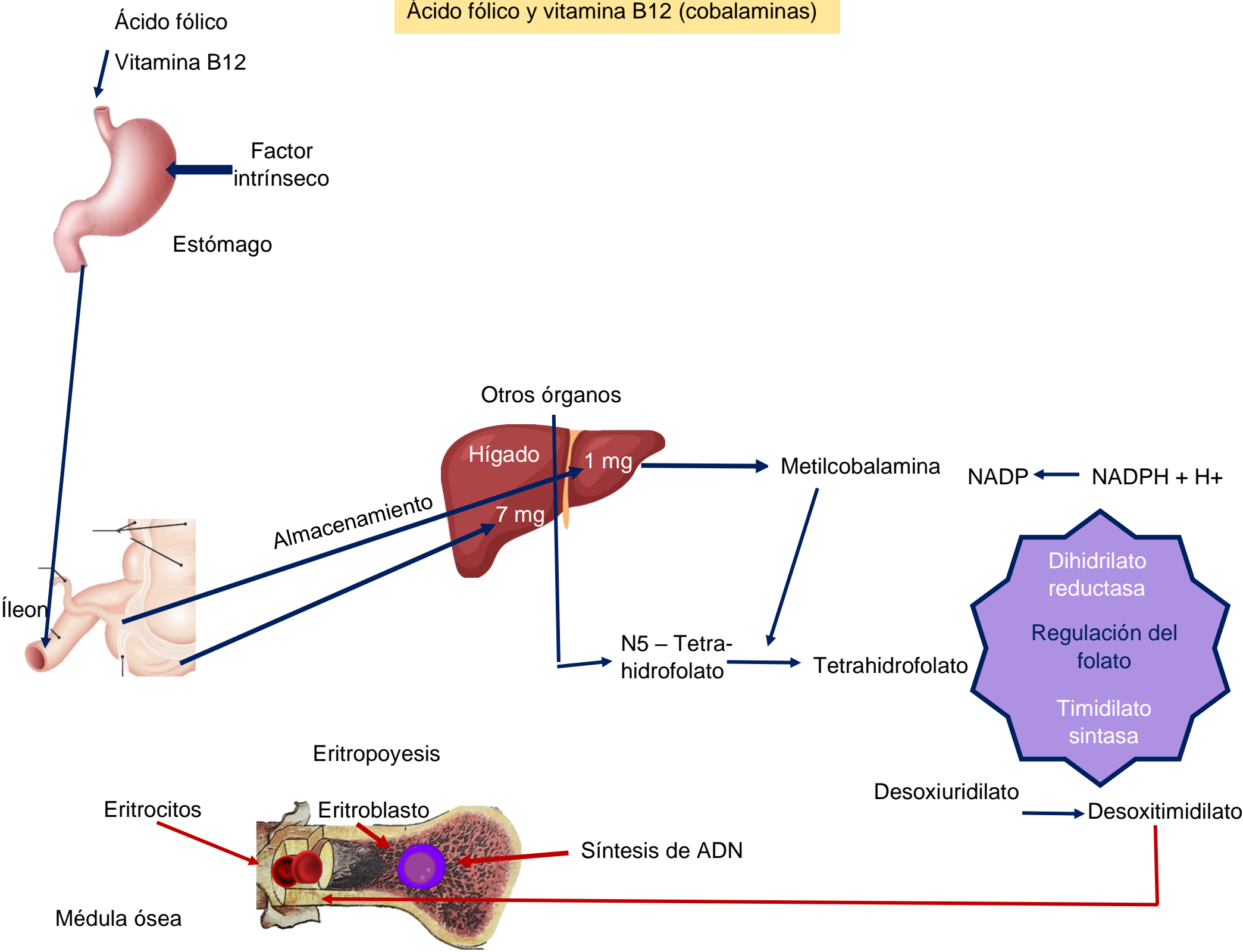
Gerardo Cancino Gordillo

Medicina Humana

Tercer semestre



Ácido fólico y vitamina B12 (cobalaminas)



Bibliografías

Fisiopatología 10ed. Porth