



## Mapas conceptuales de los aparatos reproductores Femenino y masculino



**Jonathan Omar Galdámez Altamirano**

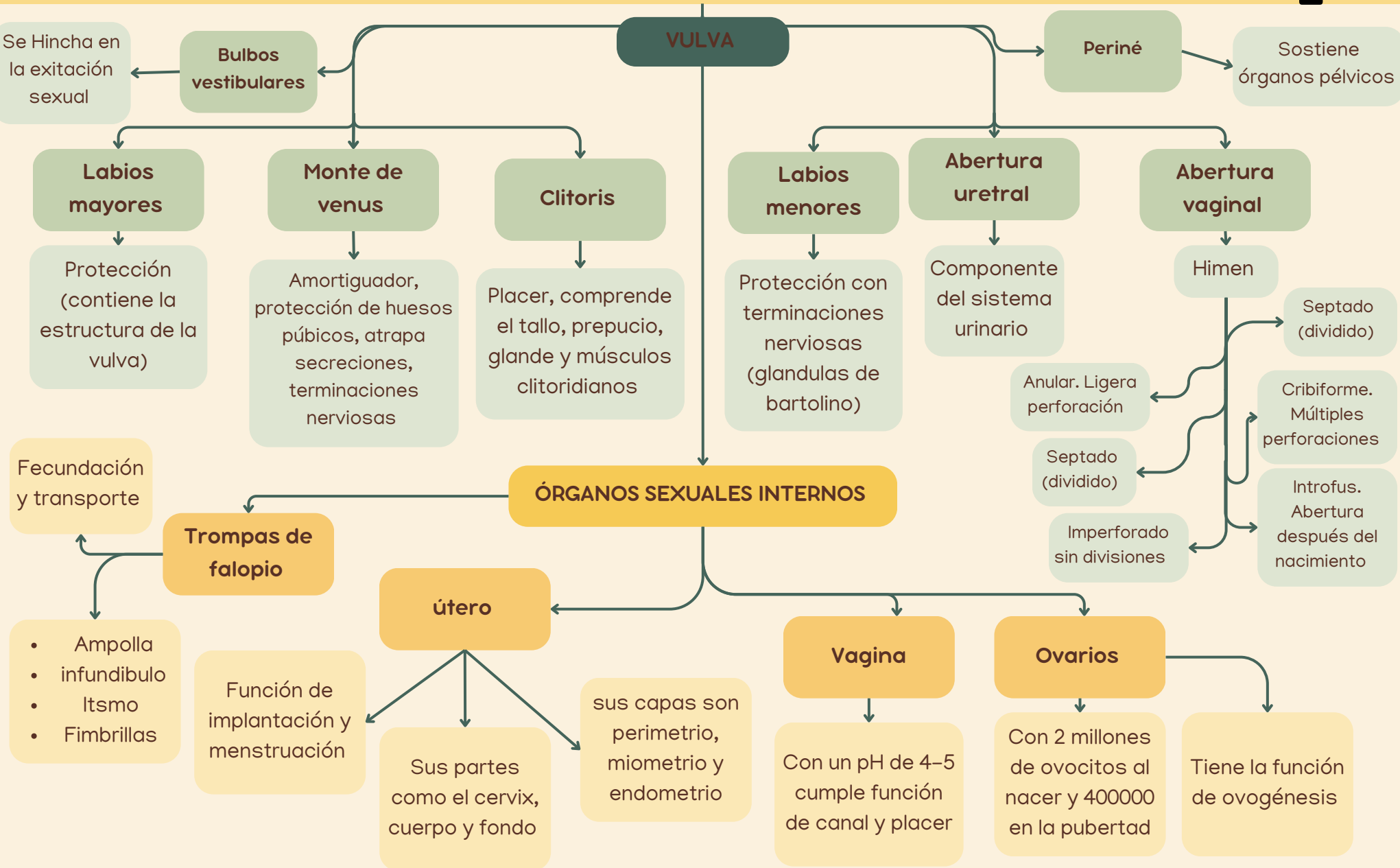
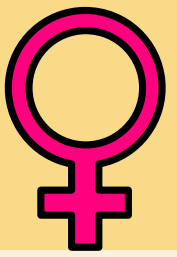
**Brayan Henry Morales López**

**Sexualidad Humana**

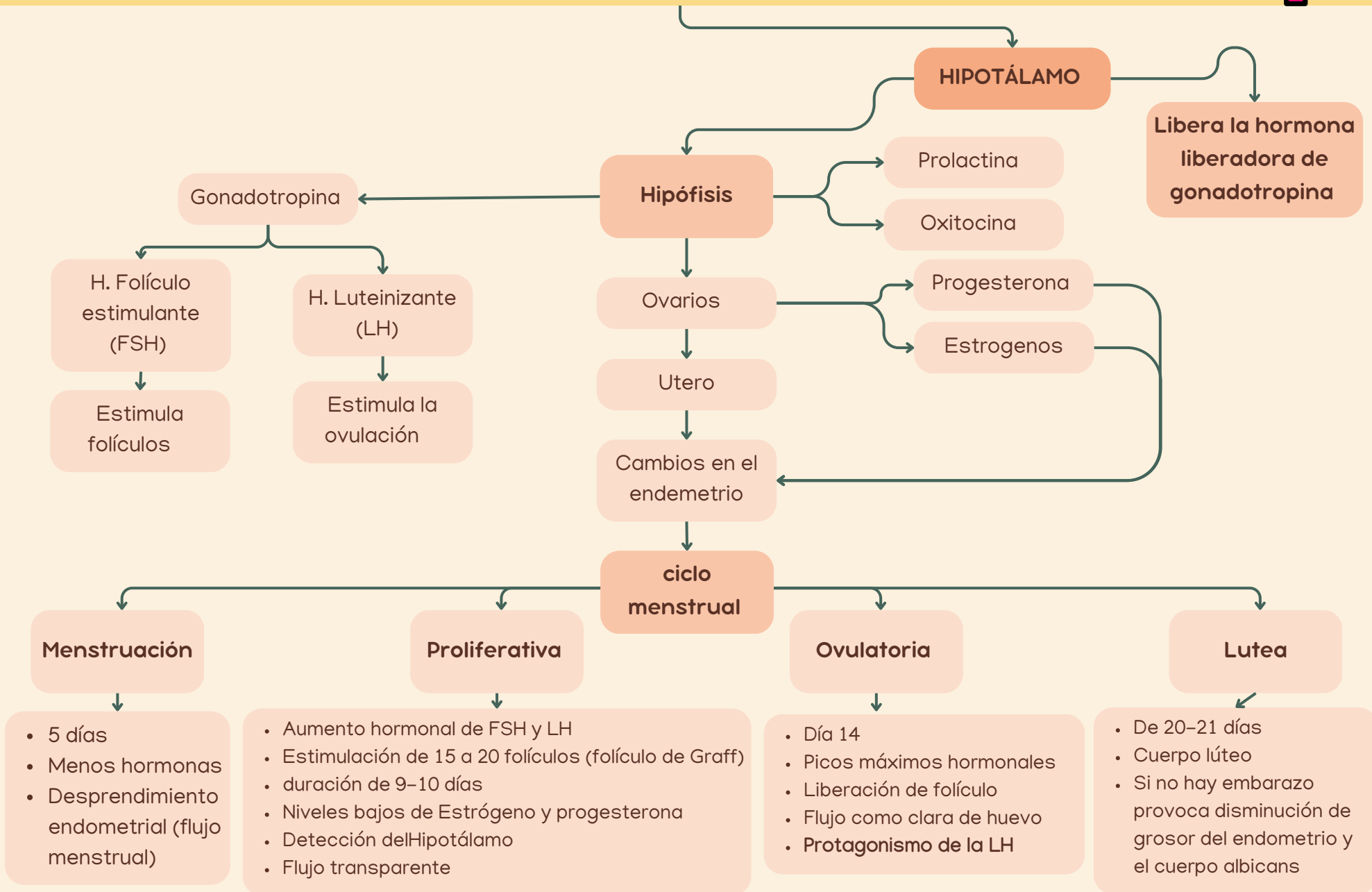
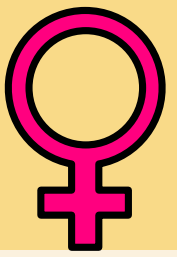
**3-A**

**Dra. Mariana Catalina Saucedo Domínguez**

# APARATO REPRODUCTOR FEMENINO



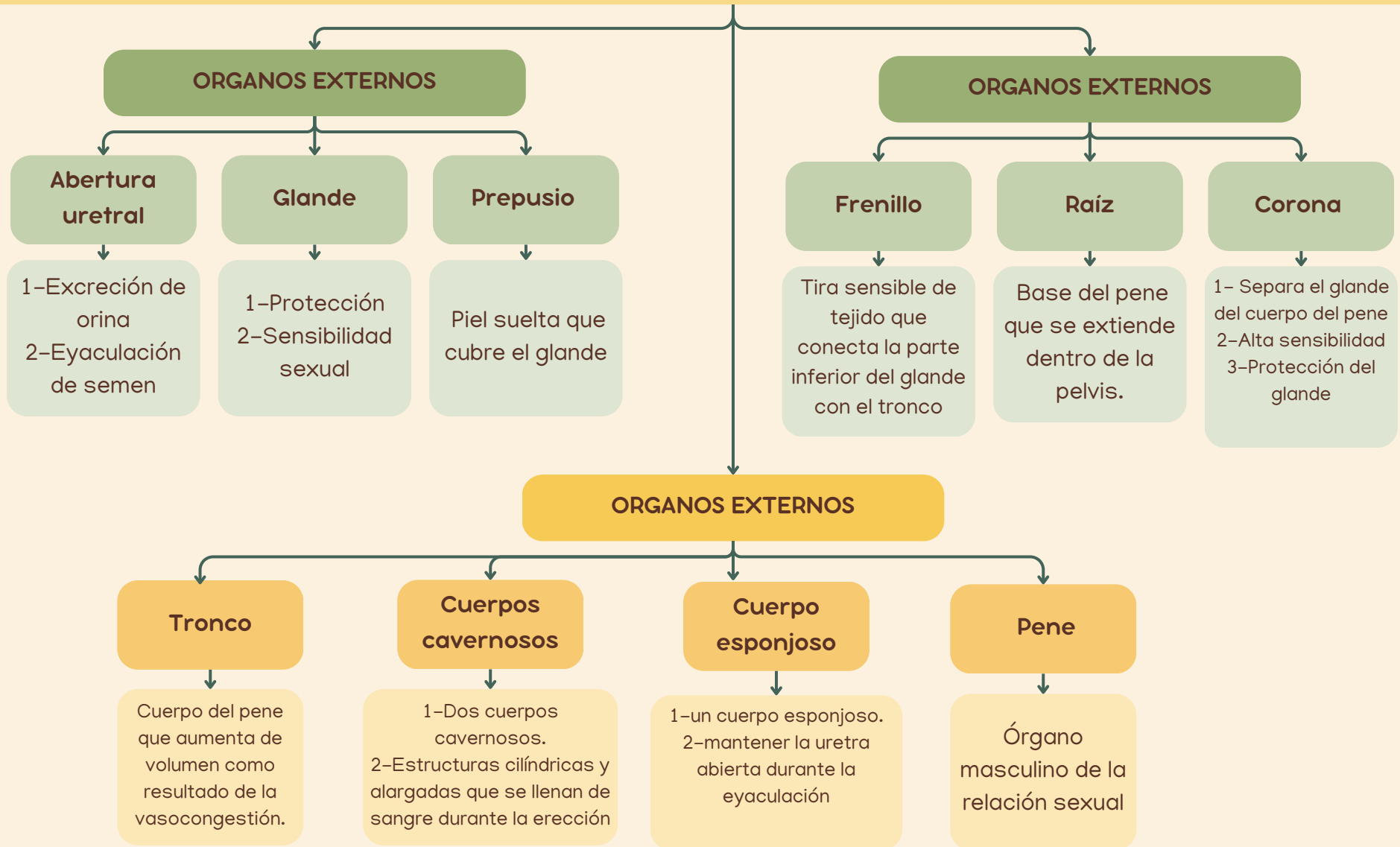
# EJE HIPOTÁLAMO-HIPÓFISIS



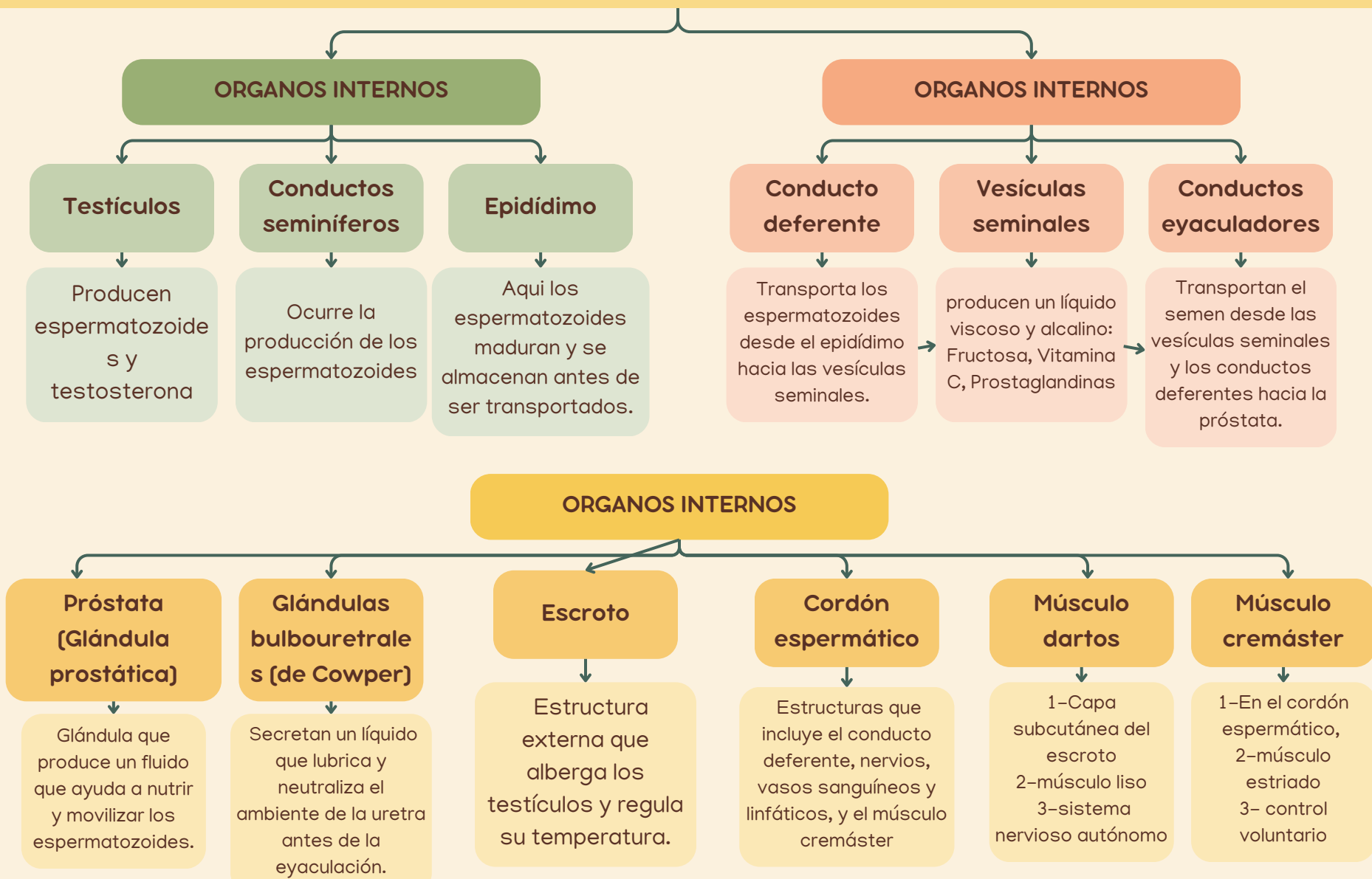
# PECHO



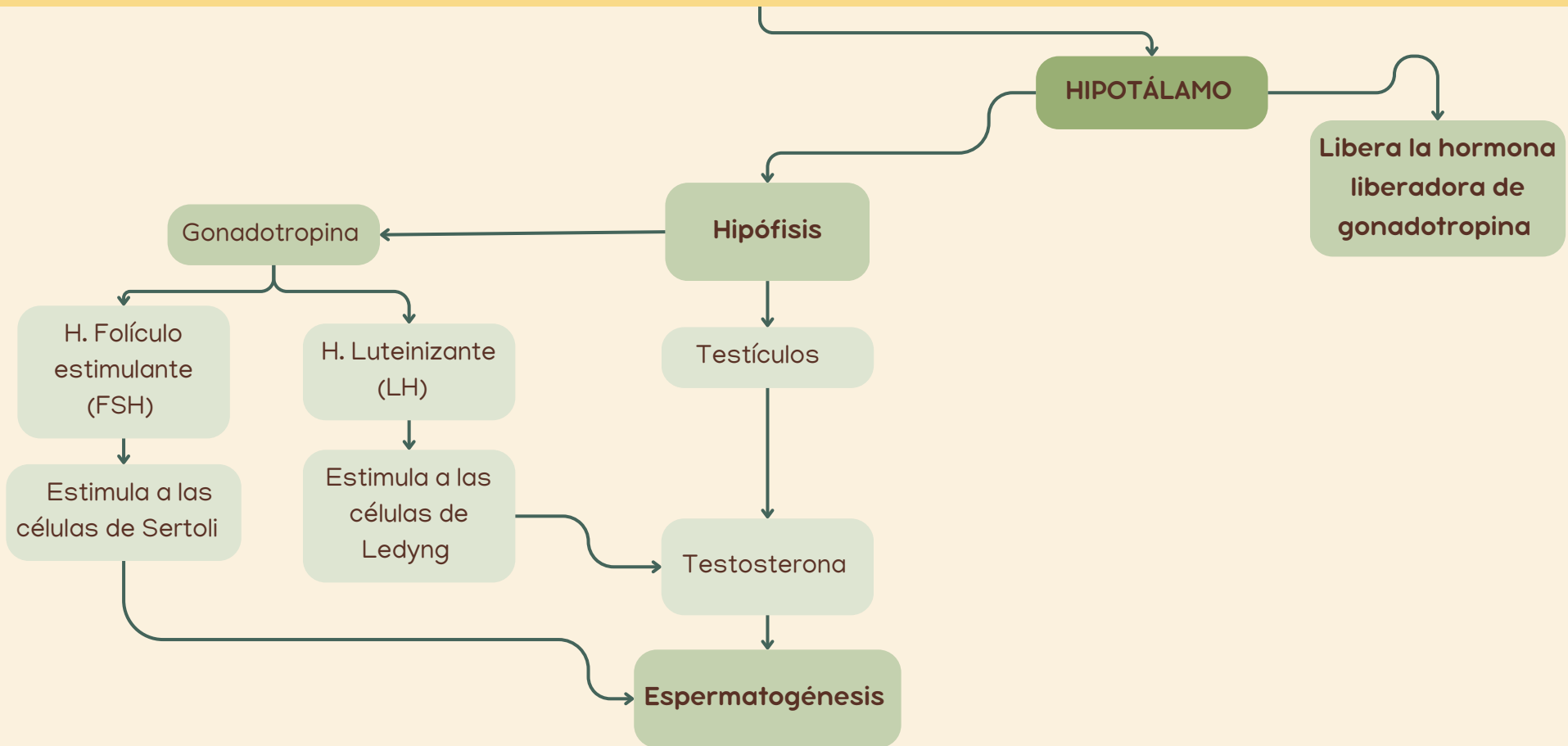
# APARATO REPRODUCTOR MASCULINO



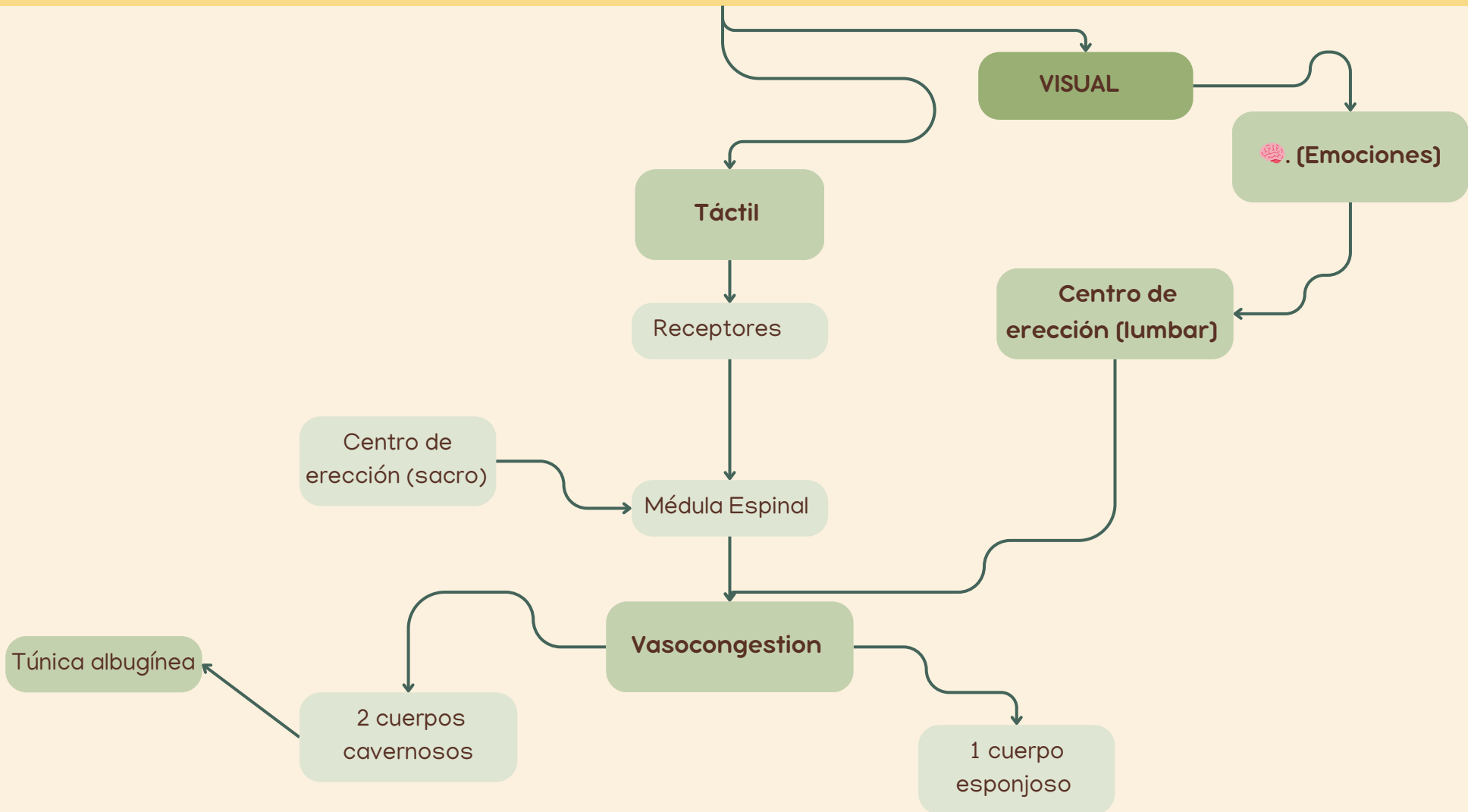
# APARATO REPRODUCTOR MASCULINO



# EJE HIPOTÁLAMO-HIPÓFISIS

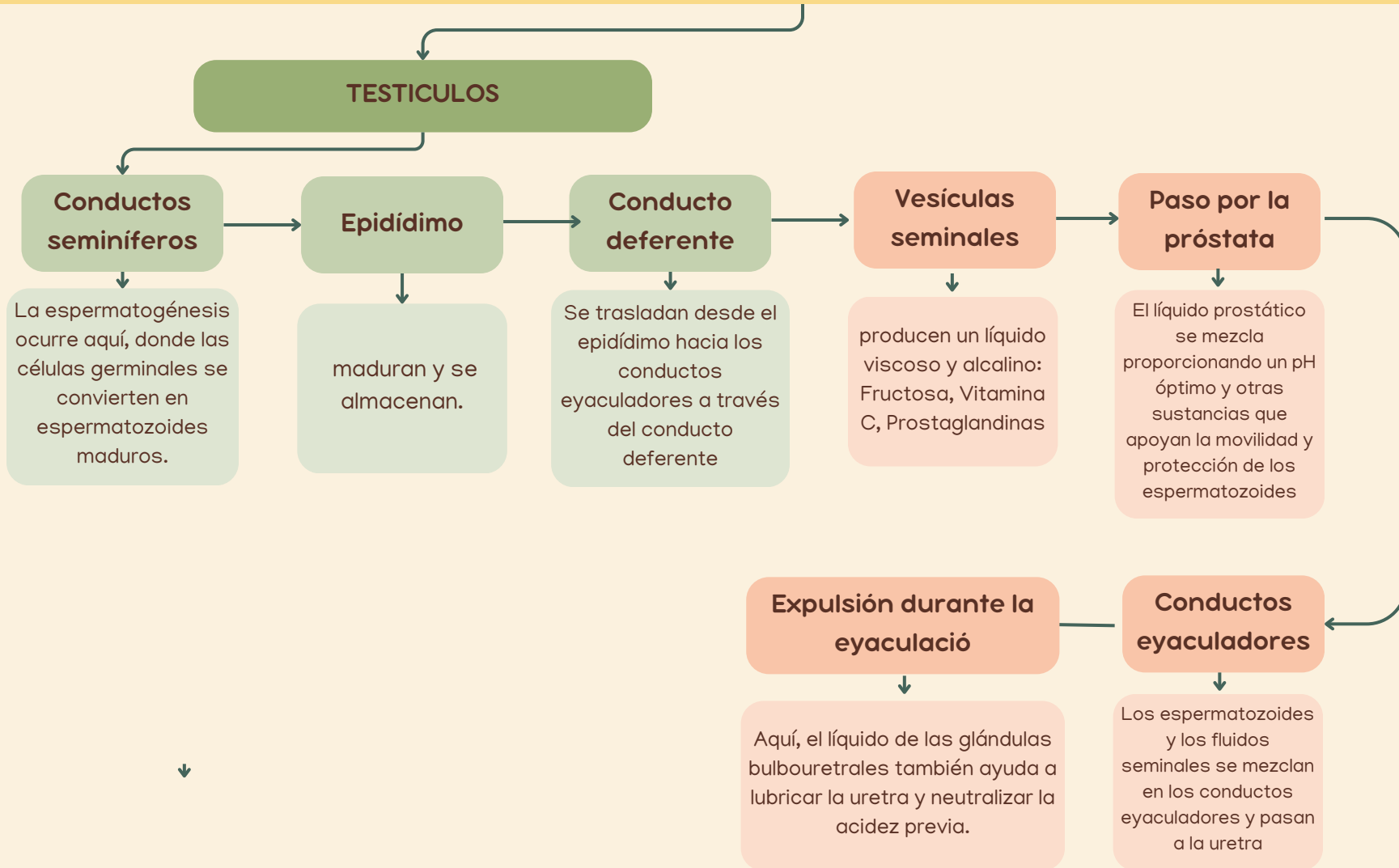


# ESTÍMULOS





# CIRCUITO DEL ESPERMATOZOIDE



# BIBLIOGRAFÍAS:

S. A. Rathus; J. S Nevid; L.Fichner-Rathus.  
(2005) SEXUALIDAD HUMANA 6ed. Madrid