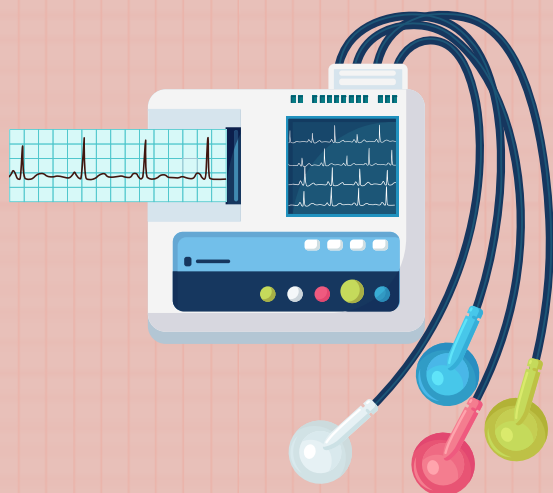
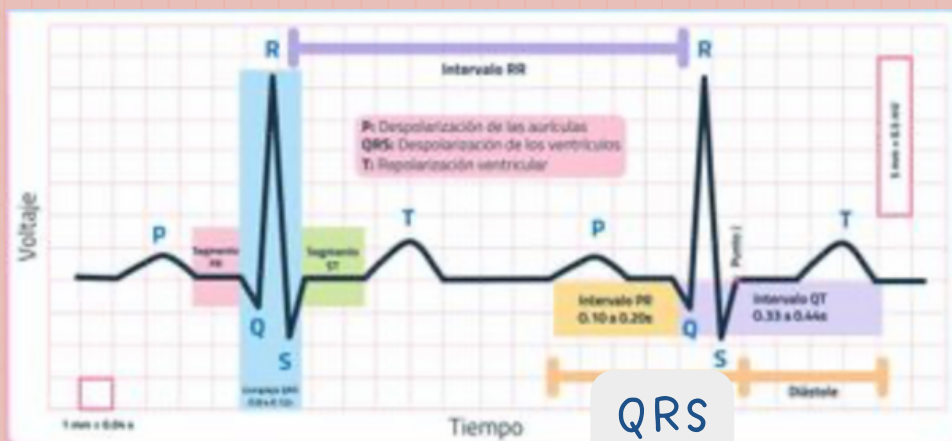


ELECTROCARDIOGRAMA

- Diagnóstico de arritmias.
- Evaluación de isquemia o infarto al miocardio.
- Monitorización del ritmo cardíaco en trastornos sistémicos.
- Evaluación previa a procedimientos quirúrgicos.



ONDAS



P

Representa la despolarización auricular.

- Valor normal: Duración ≤ 0.12 segundos (3 pequeños cuadros), amplitud ≤ 2.5 mm.

QRS

Complejo QRS: Representa la despolarización ventricular.

- Valor normal: Duración ≤ 0.10 segundos (2.5 pequeños cuadros).

T

Representa la repolarización ventricular.

- Forma asimétrica, amplitud variable dependiendo de las derivaciones.

COMPLEJOS

PR

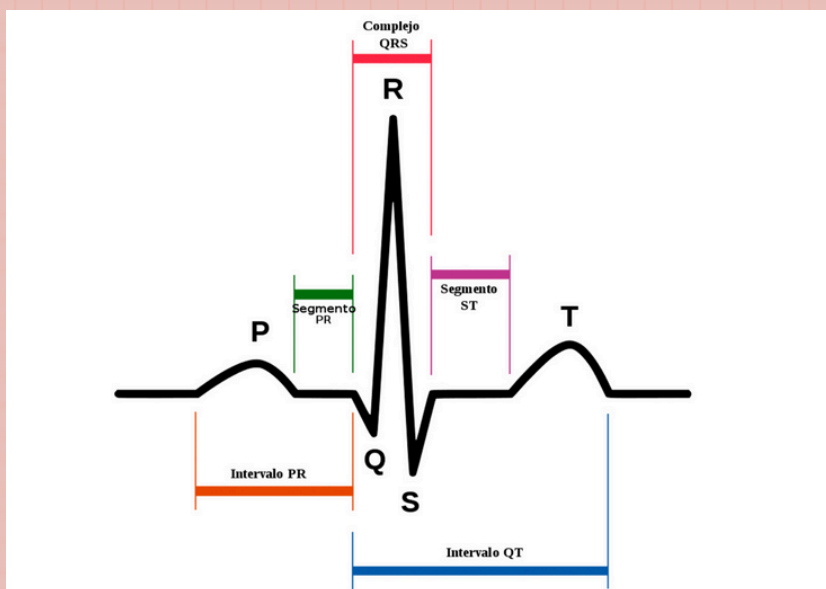
Desde el inicio de la onda P hasta el inicio del complejo QRS.

- Valor normal: 0.12-0.20 segundos.

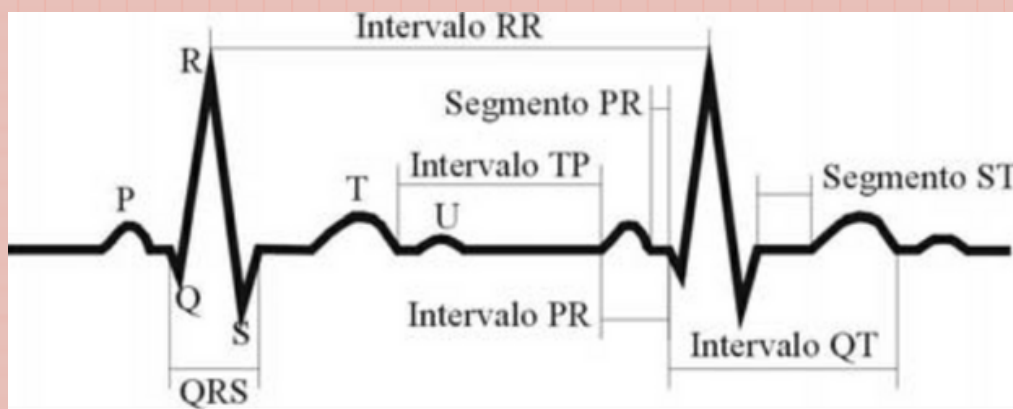
ST

Desde el final del QRS hasta el inicio de la onda T.

- Debe ser isoelectrico (sin desviaciones significativas).



INTERVALOS



PR

Incluye onda P y segmento PR.

- Valor normal: 0.12-0.20 segundos.

QT

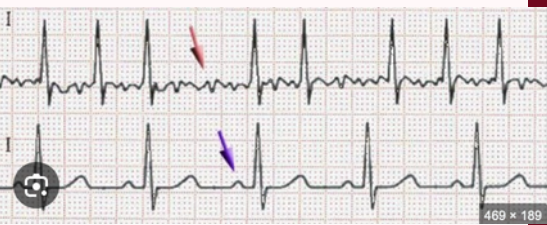
Desde el inicio del QRS hasta el final de la onda T.

- Valor normal corregido (QTc): ≤ 440 ms (hombres) y ≤ 460 ms (mujeres).

PRINCIPALES ARRITMIAS

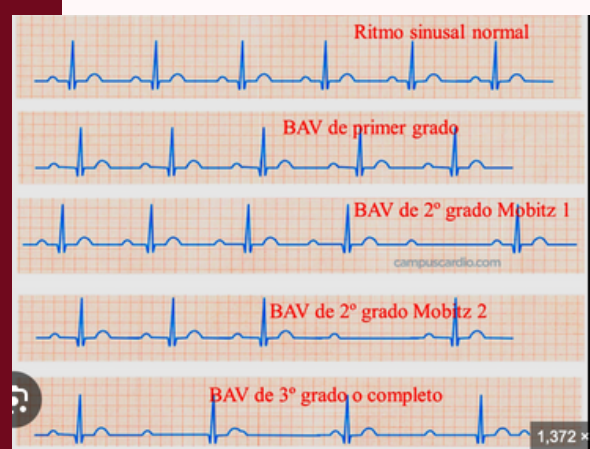
FIBRILACIÓN AURICULAR

- Ritmo irregular e incontrolado.
- Ausencia de ondas P definidas.
- Intervalos RR desiguales.



BLOQUEOS AV:

- **Primer grado:**
 - Prolongación del intervalo PR (> 0.20 segundos).
- **Segundo grado:**
 - Mobitz I (Wenckebach): Alargamiento progresivo del PR hasta que una onda P no conduce.
 - Mobitz II: Ondas P no conducen intermitentemente, con PR constante.
- **Tercer grado** (bloqueo completo):
 - Disociación completa entre ondas P y QRS.

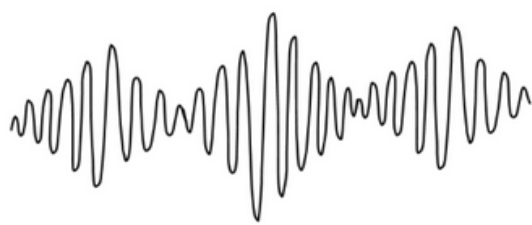


TAQUICARDIA SUPRAVENTRICULAR PAROXÍSTICA (TSVP):

- Ritmo rápido y regular, QRS estrecho.
- Frecuencia: 150-250 latidos por minu



ECG torsade de pointes (taquicardia helicoidal)



TORSADES DE POINTES:

- Forma de taquicardia helicoidal.
- Asociada a prolongación del intervalo QT.
- Ondas de amplitud variable.

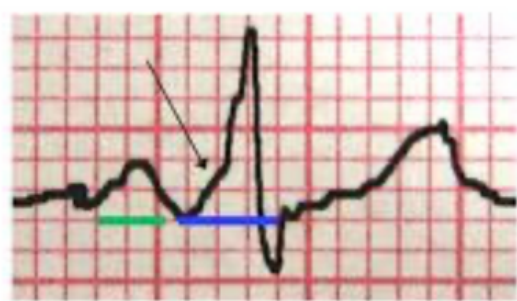
SÍNDROME DE WOLFF-PARKINSON-WHITE

- Presencia de una vía accesoria (haz de Kent).
- Intervalo PR corto (< 0.12 s) y onda delta al inicio del QRS

CORAZÓN

MNEMOTECNIAS ENARM

TRÍADA ECG WOLFF PARKINSON WHITE



INTERVELO PR CORTO (LÍNEA VERDE) ONDA DELTA (FLECHA) QRS ANCHO (LÍNEA AZUL)