

UJDS

Mi Universidad

*Nombre del alumno: Yoselin Sánchez
Aguilar*

*Nombre del docente: María José
Hernández*

Materia: Submodulo II

Tema: Post-natal

Semestre: 5to

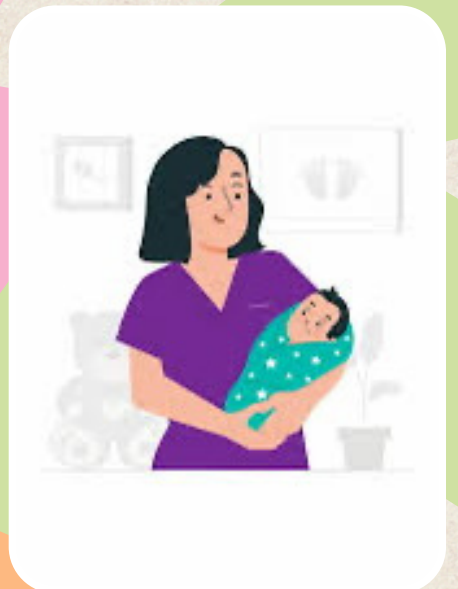
Técnico en Enfermería Bachillerato



POST- NATAL

¿QUE ES?

se comprende desde el nacimiento, hasta la muerte del ser humano, en ello, se distinguen las siguientes fases



LACTANCIA

abarca desde el nacimiento hasta el primer año de edad, la leche materna es el único alimento de la madre al bebé, y hacen un vínculo entre ellos dos



PRIMERA INFANCIA

Es el comienzo del segundo año de vida, la cual empieza el lenguaje que es de 1 a 2 años y 6 meses, empieza la obstinación de 2 años a 3 años y 6 meses y la edad de juego que es de 3 años a 5 años y 6 meses

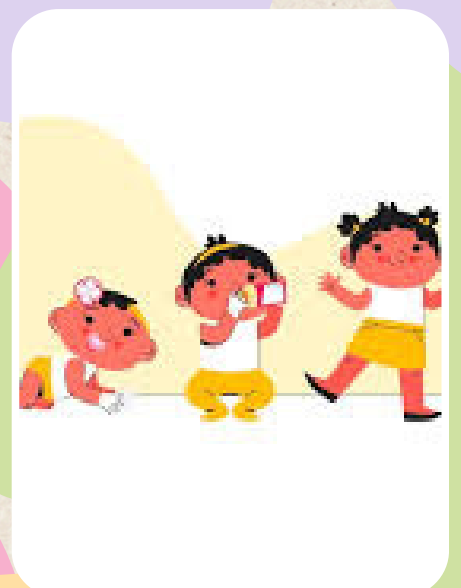


PRIMERA INFANCIA

De un año a tres aparece la area cognitiva, la área del lenguaje, el área socio-emocional y la área motora

PRIMERA INFANCIA

De 3 a 6 años aprenden a atribuir intenciones, creencias y motivaciones. mejoran su lenguaje, dominan el área de ser más sociales



POST-NATAL

SEGUNDA INFANCIA

abarca de los 5 hasta los 10 años de las niñas y a los 12 años en los niños y se dividen en niñez media de 6 años a 9 años, niñez tardía de 9 a 10 años

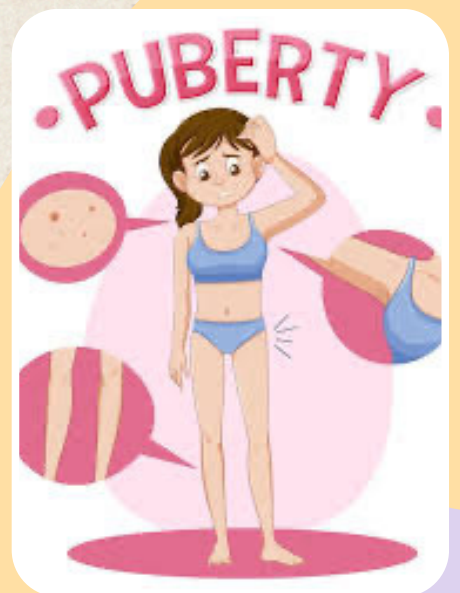


SEGUNDA INFANCIA

de 6 a 12 aparece el área de pensar términos, mejoran el área de lenguaje, socializan y ganan amistades y realizan más movimientos

PUBERTAD

en las mujeres inicia su etapa de la menstruación a los 13 años y en los hombres con la primera polución a los 14 años

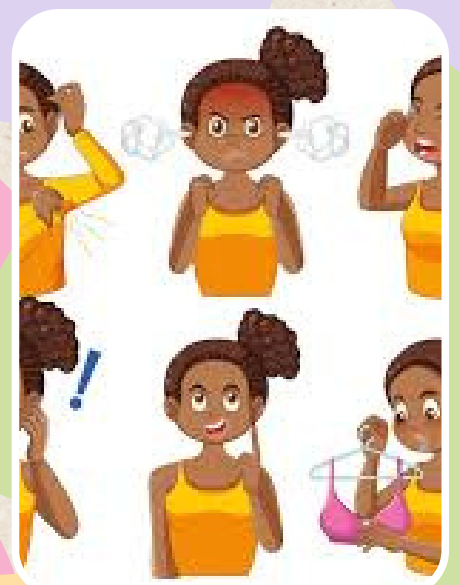


PUBERTAD

aumento de peso, aumento de estatura, características sexuales, y algunos secundarios como el crecimiento en los senos, caderas y en los hombres el desarrollo muscular, fuerza, etc.

PUBERTAD

intensidad en emociones y sentimientos, falta de comprensión, independencia, tendencia separación entre chicos y chicas



POST -NATAL

ADOLECENCIA

ocurren entre los 15 y 16 años en mujeres y de 16 a 17 en los hombres , desarrollan un pensamiento más racional, cambios fisiológicos, inestabilidad emocional ,maduración,ect.



MADUREZ

es capaz de decidir, con razón suficiente, lo que debe hacer o no hacer, tiene voluntad fuerte y órganos adecuados para llevar a cabo su decisión y dispone de mecanismos psicológicos para controlar los impulsos que se oponen a ella.

VEJEZ

etapa de vida que comienza a los 60 años y es considerada la última etapa de vida y forma parte del envejecimiento

