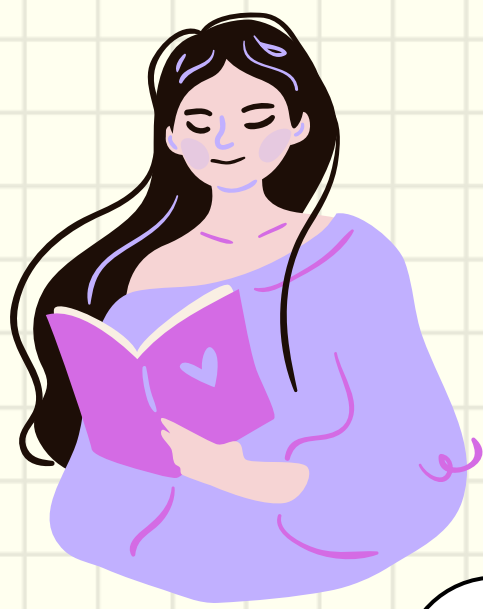


# NOM-04



1



## ¿QUÉ ES?

Una regla que establece cómo deben llevarse los expedientes médicos en México.

2

## NOM-004-SSA3-2012

expediente clínico: Esta norma establece los requisitos que debe cumplir el expediente clínico en México. Es fundamental para la atención médica y los procesos legales relacionados con la salud.



3



## ¿QUÉ INCLUYE?

Datos personales, historial médico, tratamientos, diagnósticos, etc. Todo lo necesario para darte una buena atención médica.

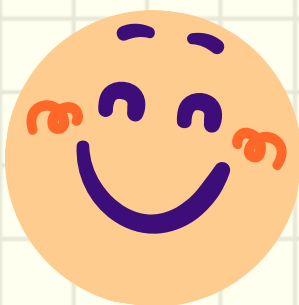
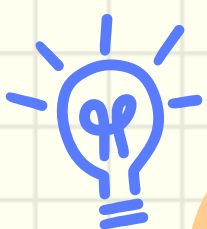
4

## NOM-004-STPS-1999

La vida se organiza en varios niveles:  
Molecular: Átomos y moléculas que forman estructuras básicas como el ADN.  
Celular: Las células, unidad básica de los seres vivos.  
Tisular: Células que se agrupan en tejidos especializados.  
Órganos: Tejidos que forman órganos con funciones específicas.  
Sistemas: Conjunto de órganos que trabajan juntos, como el sistema digestivo.  
Organismos: Seres vivos completos, desde unicelulares hasta multicelulares.  
Ecológico: Poblaciones, comunidades, ecosistemas y la biósfera, donde interactúan los seres vivos y su entorno.

## NOM-004-STPS-1999

SISTEMAS DE PROTECCIÓN Y POSITIVOS DE SEGURIDAD EN LA MAQUINARIA Y EQUIPO QUE SE UTILICE EN LOS CENTROS DE TRABAJO



5

**NOM-04 STPS-1999**  
Requisitos para el diseño, instalación, mantenimiento y uso seguro de la maquinaria.

