



Nombre del alumno : Sharon Carolina Torres Trujillo

Docente : María José Hernández Méndez

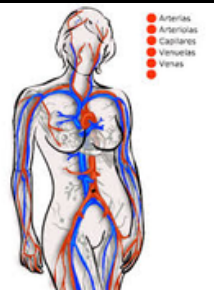
Unidad: 3

Escuela: UDS

SISTEMA CARDIOVASCULAR

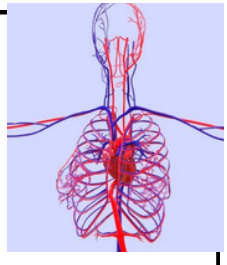
¿QUE ES ?

Es el que transporta nutrientes y sangre rica en oxígeno a todas las partes del cuerpo y llevar la sangre desoxigenada de regreso a los pulmones . Las anomalías o lesiones en cualquiera o todas las partes del sistema cardiovascular pueden provocar complicaciones de salud grave



FUNCIÓN

su función es distribuir oxígeno, hormonas, nutrientes y otras sustancias importantes para las células y los órganos del cuerpo.



COMPONENTES

el sistema cardiovascular esta constituido por órganos tubulares : Son el corazón, la sangre y los vasos sanguíneos (arterias y venas) estos ultimos son de variada constitución histológica y de diferentes calibres y funciones .



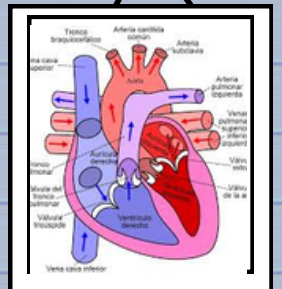
FUNCIÓN DE CADA COMPONENTE

El corazón: sangre pobre en oxígeno desde el cerebro y las extremidades a los pulmones
Las arterias: transportan la sangre desde el corazón al resto del cuerpo,
las venas: la transportan desde el cuerpo hasta el corazón.



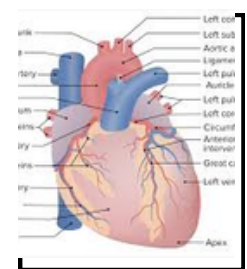
ESTRUCTURA DEL CORAZÓN

Está formado por cuatro cámaras: las dos superiores se denominan aurículas (en singular: aurícula) y las dos inferiores, ventrículos (en singular: ventrículo).



COMPONENTES ANATÓMICOS DEL CORAZÓN

por cuatro cavidades: dos en el lado derecho y dos en el izquierdo, de ahí que sea común hablar de corazón derecho y corazón izquierdo. Las cavidades situadas en la parte superior se denominan aurículas, y las dispuestas en la parte inferior, ventrículos.



FASES DEL LATIDO CARDIACO

Tiene dos fases: la diástole, en la que se llenan los ventrículos, y la sístole, durante la cual éstos se contraen e impulsan la sangre a los vasos sanguíneos.

