



SEM BENJAMIN VAZQUEZ IBARIAS



Mi Universidad

SEMESTRE 3

PARCIAL 1

SEXUALIDAD HUMANA

DRA. ANEL GORDILLO ABADIA

LICENCIATURA EN MEDICINA HUMANA

PRIMERA ETAPA



SEGUNDA ETAPA



TERCERA ETAPA



SIFILIS

QUE ES?

- La sífilis es una infección bacteriana causada por *Treponema pallidum*.
- Se trata de una infección de transmisión sexual (ITS) que se transmite entre humanos por el contacto con úlceras infecciosas presentes en los genitales, el ano, el recto, los labios o la boca.

SINTOMAS

- La sífilis primaria se manifiesta generalmente por una única úlcera (chancro) en el lugar de la inoculación.
- La etapa secundaria que puede causar erupciones cutáneas, fiebre y ganglios linfáticos hinchados
- La sífilis terciaria son la enfermedad neurológica (neurosífilis), las enfermedades cardiovasculares (cardiosífilis) y los granulomas (lesiones gomosas o goma sífilítica). La sífilis terciaria puede afectar a cualquier órgano del cuerpo hasta 30 años o más después de la infección y puede resultar mortal

HEPATITIS B

es una enfermedad crónica necroinflamatoria del hígado causada por la infección persistente por virus de la hepatitis B, el cual es un virus DNA, hepatotropo, perteneciente a la familia hepadnaviridae

SINTOMAS

Elevación de transaminasas más de 5 veces el valor normal e hiperbilirrubinemia o puede ser asintomática

SE TRANSMITE

- vía perinatal,
- percutánea
- Por contacto sexual,
- Así como por contacto estrecho persona-persona
- presumiblemente cuando existen heridas en la piel

VIH

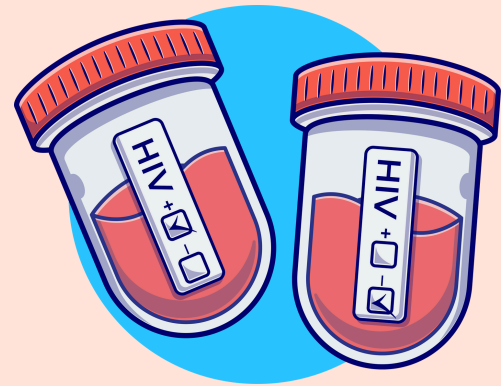
QUE ES?

Virus de la Inmunodeficiencia Humana.
Este virus afecta a las células de defensa de nuestro cuerpo, llamadas linfocitos T CD4.

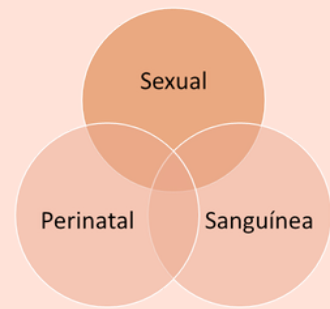


SINTOMAS

- Fiebre
- Diaforesis (nocturna)
- Pérdida de peso
- Cefalea
- Cambios visuales
- Manchas o úlceras orales
- Disfagia
- Síntomas respiratorios
- Lesiones o erupciones cutáneas
- Historia sexual
- Condición psicológica: buscar datos de depresión



SE TRASMITE



El Virus del Papiloma Humano (VPH) es una infección de transmisión sexual común. Las infecciones persistentes con tipos de VPH de alto riesgo (oncogénicos) pueden conducir al desarrollo de cáncer cervical, anal, de pene, vaginal, vulvar y orofaríngeo, generalmente después de un tiempo prolongado de adquirida la infección.

VPH

CLAMIDIA

QUE ES?

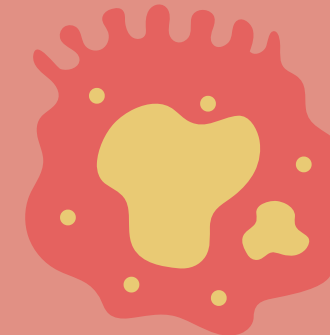
La infección por la bacteria Chlamydia trachomatis es la infección de transmisión sexual (ITS)

COMO SE TRASMITE

La Clamidiasis se transmite al tener relaciones sexuales vaginales, anales u orales sin protección con una persona con infección por C. trachomatis, o bien de madre a hijo durante el parto

SINTOMAS

Las mujeres pueden notar una secreción vaginal irregular, dolor o sensación de quemazón al orinar, o pueden tener un sangrado después de la relación sexual y entre los periodos menstruales. En los varones puede haber una secreción del pene, dolor o sensación de quemazón al orinar y, a veces, dolor testicular.



TRICOMONIASIS

QUE ES?

La tricomoniasis es una infección de transmisión sexual de la vagina o de la uretra causada por el protozoo Trichomonas vaginalis, que cursa con secreción e irritación vaginales y, en ocasiones, con síntomas urinarios.

sintomas

- Las mujeres presentan un flujo vaginal amarillo verdoso, espumoso y con olor a pescado, además de irritación y dolor en el área genital.
- Los hombres no suelen tener síntomas, pero puede haber una secreción peneana espumosa, y dolor leve o malestar durante la micción



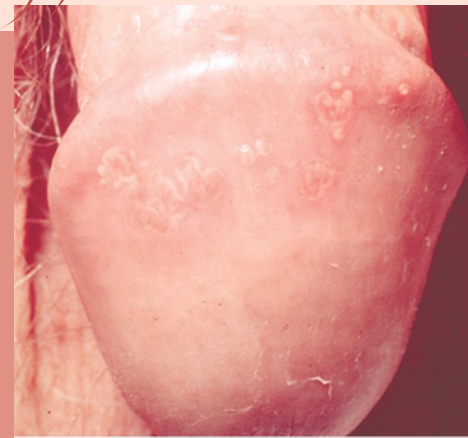
HERPES GENITAL

QUE ES?

El herpes genital es una infección de transmisión sexual común. El virus del herpes simple provoca herpes genital

SINTOMAS

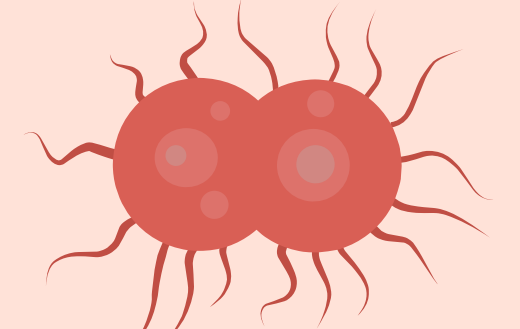
- Dolor o picazón alrededor de los genitales
- Pequeños bultos o ampollas alrededor de los genitales, el ano o la boca
- Úlceras dolorosas que se forman cuando las ampollas se rompen y exudan o sangran
- Costras que se forman a medida que las úlceras se curan
- Micción dolorosa
- Secreción de la uretra, el conducto que expulsa la orina del cuerpo
- Secreción de la vagina



QUE ES?

- La gonorrea es una infección de transmisión sexual prevenible y curable causada por la bacteria Neisseria gonorrhoeae, que se transmite principalmente a través de las relaciones sexuales vaginales, orales o anales.

GONORREA



Los síntomas frecuentes en los hombres

- una secreción de color blanco, amarillo o verdoso por el pene
- dolor o ardor al orinar
- dolos o hinchazón en los testículos.

La mayoría de las mujeres con gonorrea no presentan síntomas o no son conscientes de ellos. Si estos aparecen, pueden ser, entre otros:

- secreción vaginal
- dolor o ardor al orinar
- sangrado vaginal entre periodos o durante las relaciones sexuales.