



Cuadro de teoría psicológica de Freud

ACTIVIDAD DE PLATAFORMA

DOC . ANEL GUADALUPE GORDILLO ABADIA

TERCER SEMESTRE

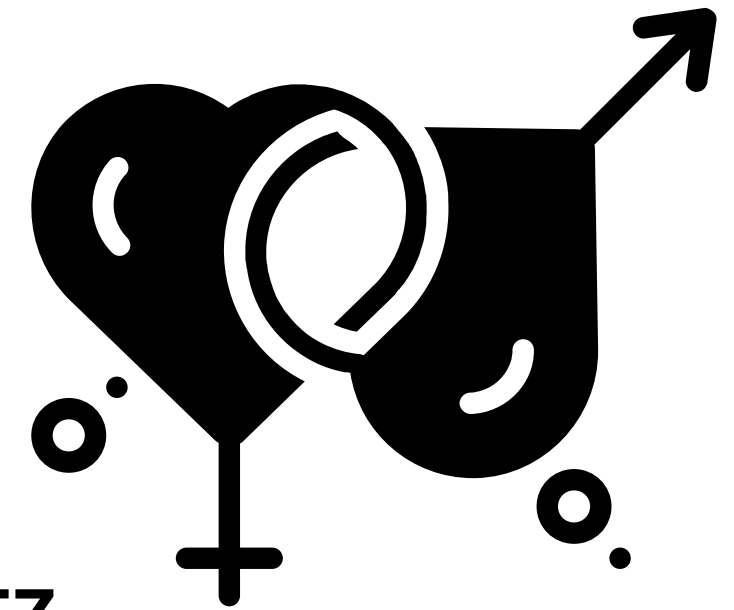
GRUPO A

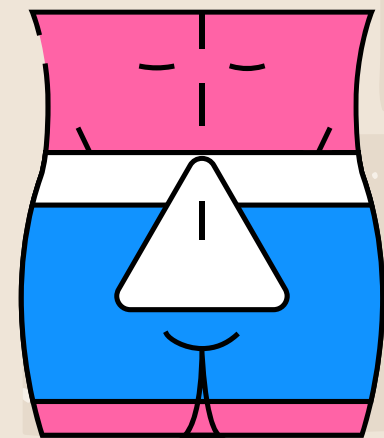
Tercera unidad

FREDY CESAR PEÑA LOPEZ

LICENCIATURA EN MEDICINA HUMANA

FREDY CESAR PEÑA LOPEZ

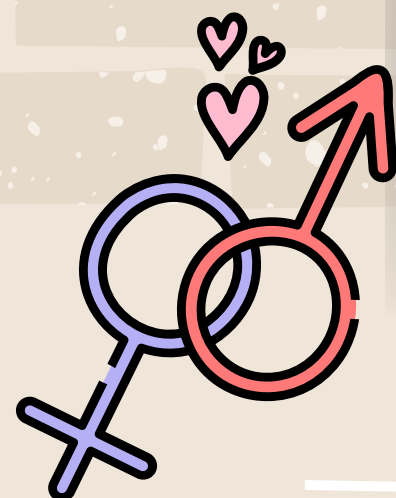




ETAPA ANAL

Esta etapa se produciría desde el fin de la etapa oral y hasta los 3 años de edad. Se trata de la fase en la que se empiezan a controlar el esfínter en la defecación. Para Freud, esta actividad está vinculada al placer y la sexualidad.

Las fijaciones relacionadas con esta fase del desarrollo psicosexual tienen que ver con la acumulación y con el gasto, vinculadas con el espíritu ahorrador y la disciplina en el primer caso, y con la desorganización y el derroche de recursos en el segundo. Sin embargo, según el padre del psicoanálisis, estas dinámicas de gasto y ahorro no se expresarían solamente o principalmente a través de la gestión del dinero

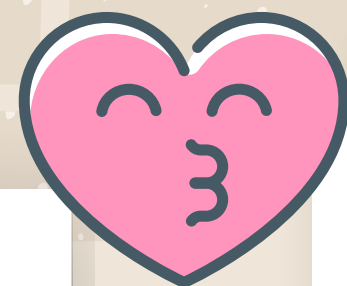


Etapa oral

LA ETAPA ORAL OCUPA APROXIMADAMENTE LOS PRIMEROS 18 MESES DE VIDA, Y EN ELLA APARECEN LOS PRIMEROS INTENTOS POR SATISFACER LAS DEMANDAS PROMOVIDAS POR LA LIBIDO. EN ELLA, LA BOCA ES LA PRINCIPAL ZONA EN LA QUE SE BUSCA EL PLACER.

TAMBIÉN ES LA BOCA UNA DE LAS PRINCIPALES ZONAS DEL CUERPO A LA HORA DE EXPLORAR EL ENTORNO Y SUS ELEMENTOS, Y ESTO EXPLICARÍA LA PROPENSIÓN DE LOS MÁS PEQUEÑOS A INTENTAR "MORDERLO" TODO.

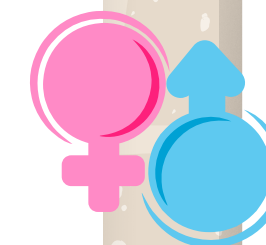
SI SE IMPIDE TAJANTEMENTE QUE LOS BEBÉS UTILICEN SU BOCA PARA SATISFACERSE, ESTO PODRÍA PRODUCIR UN BLOQUEO QUE HARÍA QUE CIERTOS PROBLEMAS QUEDASEN FIJADOS EN EL INCONSCIENTE (SIEMPRE SEGÚN FREUD)



ETAPA FALICA

ESTA FASE PULSIONAL DURARÍA ENTRE LOS 3 Y LOS 6 AÑOS, Y SU ZONA ERÓGENA ASOCIADA ES LA DE LOS GENITALES. DE ESTE MODO, LA PRINCIPAL SENSACIÓN PLACENTERA SERÍA LA DE ORINAR, PERO TAMBIÉN SE ORIGINARÍA EN ESTA FASE EL INICIO DE LA CURIOSIDAD POR LAS DIFERENCIAS ENTRE HOMBRES Y MUJERES, NIÑOS Y NIÑAS, EMPEZANDO POR LAS EVIDENTES DISIMILITUDES EN LA FORMA DE LOS GENITALES Y TERMINANDO EN INTERESES, MODOS DE SER Y DE VESTIR, ETC.

ADEMÁS, FREUD RELACIONÓ ESTA FASE CON LA APARICIÓN DEL "COMPLEJO DE EDIPO", EN EL QUE LOS NIÑOS VARONES SIENTEN ATRACCIÓN HACIA LA PERSONA QUE EJERCE EL ROL DE MADRE Y SIENTEN CELOS Y MIEDO HACIA LA PERSONA QUE EJERCE EL ROL DE PADRE. EN CUANTO A LAS NIÑAS QUE PASAN POR ESTA ETAPA DEL DESARROLLO PSICOSEXUAL FREUD "ADAPTÓ LIGERAMENTE LA IDEA CON COMPLEJO DE EDIPO PARA QUE ENGLOBAS A ESTAS, A PESAR DE QUE EL CONCEPTO HABÍA SIDO DESARROLLADO PARA QUE COBRASE SENTIDO PRINCIPALMENTE EN LOS VARONES



ETAPA DE LATENCIA

Esta fase empieza hacia los 7 años y se extiende hasta el inicio de la pubertad. La etapa de latencia se caracteriza por no tener una zona erógena concreta asociada y, en general, por representar una congelación de las experimentaciones en materia de sexualidad por parte de los niños, en parte a causa de todos los castigos y amonestaciones recibidas. Es por eso que Freud describía esta fase como una en la que la sexualidad queda más camuflada que en las anteriores.

La etapa de latencia ha estado asociada a la aparición del pudor y la vergüenza relacionada con la sexualidad



Teoría psicosexual de Freud

LA TEORÍA DEL DESARROLLO PSICOSEXUAL DE FREUD, CON SUS DISTINTAS ETAPAS, ES LA PLASMACIÓN DE ESTA IDEA, Y ES POR ESO QUE HISTÓRICAMENTE HA RECIBIDO MUCHA ATENCIÓN.

EN ELLA, EL PADRE DEL PSICOANÁLISIS DESCRIBE UNA SERIE DE FASES DE DESARROLLO DE LOS SERES HUMANOS QUE REFLEJAN EL TIPO DE CONFLICTOS INTERNOS QUE, SUPUESTAMENTE, ALBERGAMOS EN NUESTRO INTERIOR EN CADA ETAPA DE LA VIDA. VEAMOS EN QUÉ CONSISTE, CUÁLES SON LAS FASES DEL DESARROLLO HUMANO QUE PROPONE, Y POR QUÉ HA SIDO CRITICADA



ETAPA GENITAL

La etapa genital aparece con la pubertad y se prolonga en adelante. Está relacionada con los cambios físicos que acompañan a la adolescencia. Además, en esta fase del desarrollo psicosexual el deseo relacionado con lo sexual se vuelve tan intenso que no se puede reprimir con la misma eficacia que en etapas anteriores

La zona erógena relacionada con este momento vital vuelve a ser la de los genitales, pero a diferencia de lo que ocurre en la fase fálica, aquí ya se han desarrollado las competencias necesarias para expresar la sexualidad a través de vínculos de unión de carácter más abstracto y simbólico que tienen que ver con el consenso y el apego con otras personas. Es el nacimiento de la sexualidad adulta, en contraposición a otra ligada solo a las simples gratificaciones instantáneas y obtenidas mediante actividades estereotípicas



Bibliografía

<https://psicologiaymente.com/psicologia/etapas-desarrollo-psicosexual-sigmund-freud>