



**SEM BENJAMIN VAZQUEZ IBARIAS  
DESNUTRICION**

**CRECIMIENTO Y DESARROLLO**

**DRA. BLAÑOS PEREZ KAREN MICHELLE**

**SEMESTRE 3**

**PARCIAL 4**

**LICENCIATURA EN MEDICINA HUMANA**

# DESNUTRICION PROTEICOO CALORICO

## ¿QUE ES?

Es una enfermedad sistémica, que afecta todos los órganos y sistemas del ser humano, producida por una disminución drástica, aguda o crónica, en la disponibilidad de nutrimentos



Ya sea por ingestión insuficiente, inadecuada absorción, exceso de pérdidas o la conjunción de dos o más de estos factores



Se manifiesta por grados de déficit antropométrico, signos clínicos y alteraciones bioquímicas, hematológicas e inmunológicas



- 25% DE NIÑOS EN LATINOAMERICA LO PADECE
- ENMEXICO EL 30-60% LO TIENE JALISCO



## ETIOLOGIA

### CAUSAS INMEDIATAS

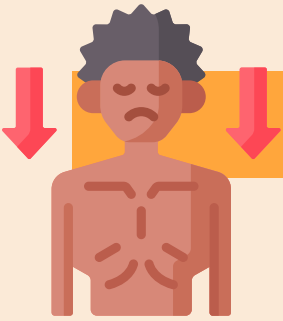
Baja alimentación  
Baja atención  
Enfermedad

### CAUSAS SUBYACENTES

Baja atención sanitaria  
Agua  
Falta de acceso alimentario

### causas básicas

Pobreza  
Desigualdad  
Baja educación de las madres



## FISIOPATOLOGIA

### DEFICIT ENERGETICO

Disminución gasto calórico, menor actividad, crecimiento, hipotermia

### DEFICIT PROTEICO

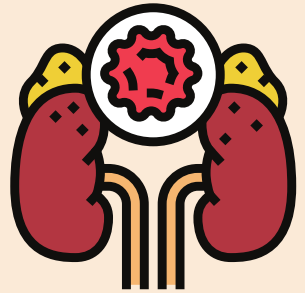
Disminuya la síntesis hepático de la albumina, transferrina y hemoglobina. aumenta el catabolismo de la albúmina

EDEMA POR HIPOALBUMINEMIA

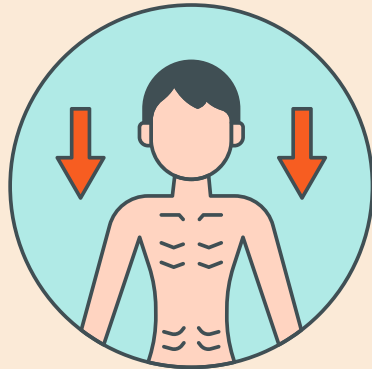


### ADAPTACION ENDOCRINOLOGICA

Menor insulina, T3, Sm3, tono adrenérgico, Mayor GH, Glucagón y cortisol



PERDIDA DE PESO, TEJIDO ADIPOSO, MASA MAGRA



## CLASIFICACION

### ETIOLOGIA

PRIMARIA  
SECUNDARIA  
MIXTA

### EVOLUCION

AGUDA < 3 MESES  
CRONICA > 3 MESES

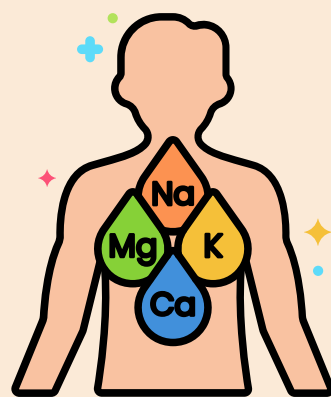
### SIGNOS CIRCUNSTANCIALES

Piel seca, hiperpigmentación  
Edema  
Alteraciones oculares  
Trastornos bucales, quelosis, atrofia papilar, estomatitis angular

## CRITERIOS CLINICOS

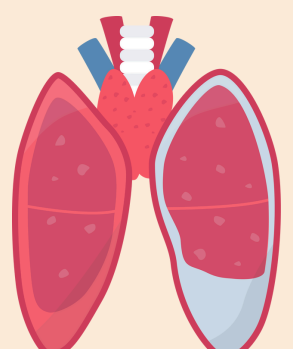
### SIGNOS GENERALES

DISFUNCION BIOQUIMICA  
-Osmolaridad sérica disminuida  
Alteraciones electrolíticas  
Hiponatremia, hipocalcemia, hipomagnesemia  
Hipofunción  
HIPOTROFIA  
-Afectación directa en la masa muscular, tejido adiposo, osificación y repercute en el peso.



### SIGNOS AGREGADOS

INFECCIONES GASTROINTESTINALES, RESPIRATORIAS, Y RENALES



# **BIBLIOGRAFIA**

Martínez†, D. R. M. (2017.). Salud y enfermedad del niño y del adolescente (J. M. V. Bermejo, Ed.). Editorial El Manual Moderno, S.A. de C.V.