



# UNIVERSIDAD DEL SURESTE

## **PRESENTA:**

ERICK VILLEGAS MARTINEZ

## **MATERIA:**

GINECOLOGIA Y OBSTETRICIA

## **DOCENTE:**

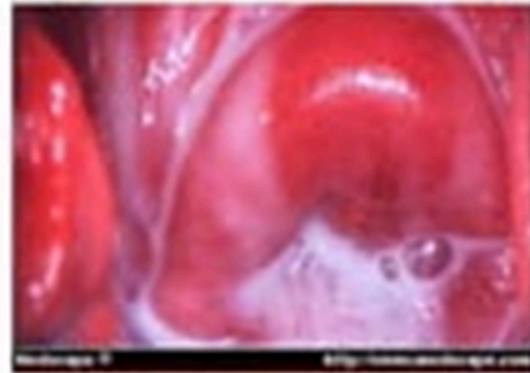
Dra. Karen Michelle Bolaños Pérez

## **Tema:**

Cuadro comparativo

vaginitiss infecciosa	VAGINOSIS BACTERIANA	CANDIDIASIS	TRICOMONIASIS	CHLAMYDIA TRACHOMATYS
<b>ETIOLOGIA</b>	<b>GARDENELLA</b> , PREVOTELLA Y ATOPOBIUM SPECIES	<b>CÁNDIDA ALBICANS</b>	PROTOZOO ANAEROBIO, <b>TRICHOMONA VAGINALIS</b>	<b>CHLAMYDIA TRACHOMATIS</b>
<b>FACTORES DE RIESGO</b>	<ul style="list-style-type: none"> <li>• Lavado vaginal</li> <li>• Cunnilingus receptivo</li> <li>• Raza negra</li> <li>• Reciente cambio de pareja sexual</li> <li>• Tabaquismo</li> <li>• Uso de anticonceptivos hormonales</li> <li>• Infección de transmisión sexual</li> </ul>	<ul style="list-style-type: none"> <li>• Diabetes Descontrolada</li> <li>• Uso de anticonceptivos Orales</li> <li>• Obesidad</li> <li>• Uso reciente de Antibióticos</li> <li>• Uso de corticoesteroides</li> <li>• Quimioterapia</li> <li>• Inmunocomprometidos</li> </ul>	<ul style="list-style-type: none"> <li>• Múltiples parejas sexuales</li> <li>• Relaciones sexuales sin uso de preservativo</li> </ul>	<ul style="list-style-type: none"> <li>• ACTIVIDAD SEXUAL SIN PROTECCION</li> <li>• &gt;2 PAREJAS SEXUALES</li> <li>• ANTECEDENTE DE ITS</li> </ul>
<b>SIGNOS Y SINTOMAS</b>	<ul style="list-style-type: none"> <li>• ASINTOMATICA - 50%</li> <li>• <b>LEUCORREA</b> o flujo vaingal fluido, de color blanco o grisáceo.</li> <li>• <b>Fetidez con olor a pescado</b></li> <li>• No produce dolor, ni comezón, ni irritación.</li> </ul>	<ul style="list-style-type: none"> <li>• Inflamación vulvovaginal</li> <li>• Fisuras</li> <li>• Secreción adherente a la mucosa, <b>blanquecino</b>, con <b>grumos</b></li> <li>• <b>No fetidez</b></li> <li>• Eritema o enrojecimiento importante</li> <li>• <b>Pruriginosa</b></li> <li>• Molestia al orinar</li> </ul>	<ul style="list-style-type: none"> <li>• Flujo anormal o <b>leucorrea amarillenta</b> abundante, <b>espumosa</b>, gaseosa</li> <li>• <b>Fetidez</b></li> <li>• Disuria</li> <li>• Dolor pélvico bajo</li> <li>• Vulvitis, vaginitis, edema, eritema, cervicitis</li> <li>• <b>Cuello uterino en fresa</b> o con puntilleo rosado</li> </ul>	<ul style="list-style-type: none"> <li>• Dolor al orinar</li> <li>• Secreción Uretral</li> <li>• Dolor en hipogastrio</li> <li>• Prurito y escozor vaginal durante el coito</li> <li>• <b>Leucorrea amrillenta y fetidez</b></li> <li>• pH mayor a 4.5</li> </ul>
<b>DIAGNOSTICO</b>	CLINICO 2° •criterios clínicos de Amsel,PUNTUACIÓN DE NUGENT, tinción de gram	CLINICO 1° Frotis - ESTUDIO CITOLÓGICO <b>GOLD STANDARD: CULTIVO</b>	CLINICA <b>GOLD STANDARD: CULTIVO VAGINAL</b>	clinica 1° • <b>Pruebas de ampliación de ácidos nucleicos</b> <b>GOLD STANDARD: PCR</b>
<b>TRATAMIENTO n 1°</b>	<b>METRONIDAZOL</b> <ul style="list-style-type: none"> <li>• Vía oral 500 mg cada 12 horas por 5 – 7 días</li> <li>• Vía oral 2.0 g en dosis única</li> <li>• Vía Vaginal local por 5 días</li> </ul>	<b>TOPICO ORAL</b> <ul style="list-style-type: none"> <li>• MICONAZOL CREMA 2%</li> <li>• FLUCONAZOL 150mg dosis única</li> </ul>	<b>METRONIDAZOL SISTEMICO</b> <ul style="list-style-type: none"> <li>• Vía oral 500 mg cada 12 horas por 7 días</li> <li>• Vía oral 2 g en dosis única</li> </ul>	<b>AZITROMICINA</b> <ul style="list-style-type: none"> <li>• 1 g oral dosis única</li> </ul> <b>DOXICILINA</b> <ul style="list-style-type: none"> <li>• 100 mg oral cada 12 horas por 7 días (contraindicada en embarazo)</li> </ul>

## VAGINOSIS BACTERIANA



## CANDIDIASIS



Vaginitis por CANDIDAS :  
Blanquecino, grumoso , requesón

## TRICOMONIASIS



## CHLAMYDIA TRACHOMATYS

