



**Actividad de plataforma**

**Nutrición**

**Docente . Nutriologa Leal Lopez  
Jhoanna Guadalupe**

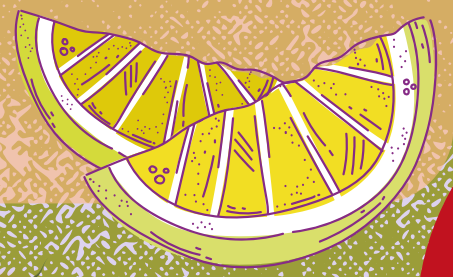
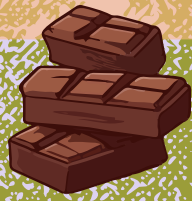
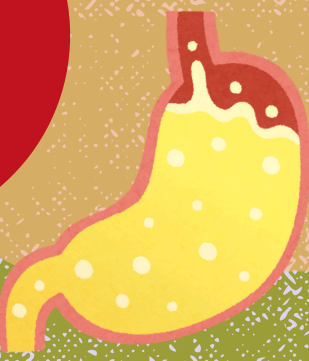
**Licenciatura en medicina  
humana**

**Unidad 4**

**Fredy cesar peña Lopez**

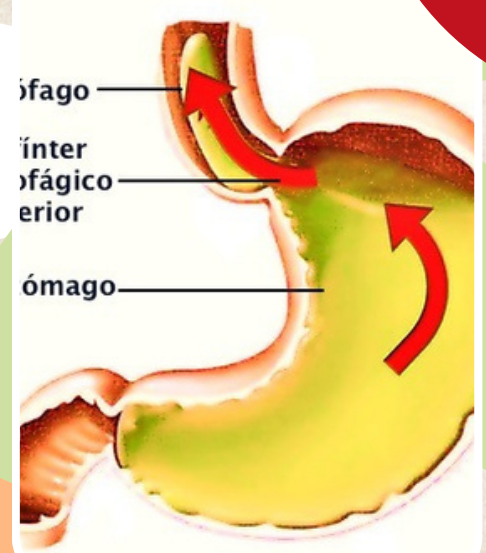
**universidad del sureste**

# ERGE



## ¿QUE ES ?

Se trata de una enfermedad crónica que ocurre cuando el ácido estomacal o la bilis ascienden por el esófago, lo que irrita su revestimiento. Cuando el reflujo ácido y la acidez estomacal suceden más de dos veces por semana, pueden ser un indicio de reflujo gastroesofágico.



## SIGNOS Y SÍNTOMAS

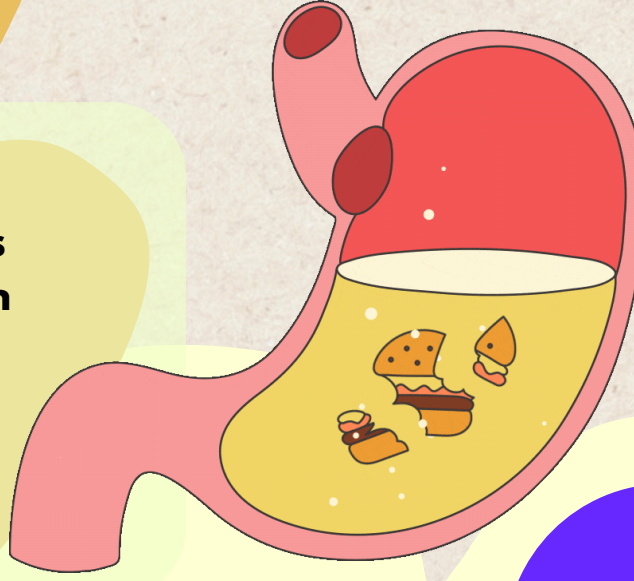
**El ardor de estómago o acidez puede ir acompañado de regurgitación, en cuyo caso el contenido del estómago alcanza la boca, si el contenido del estómago llega a la boca, a veces provoca dolor de garganta, ronquera, tos o una sensación como de nudo en la garganta.**

**En raras ocasiones, el contenido del estómago se filtra en los pulmones, causando tos y/o sibilancias.**

**Las personas que presentan pirosis (ardor de estómago) de larga duración a veces experimentan dificultad para tragar (disfagia).**

## DX

**El diagnóstico es meramente clínico, los síntomas comunes como la regurgitación y la pirosis son patognomónicas en un 70% de las veces, no se recomienda la endoscopia como método diagnóstico.**



## TRATAMIENTO

Se recomiendan los IBP como tratamiento de elección, aunque también se puede optar por antiácidos,

IBP : fármacos como el omeprazol, pantoprazol, lansoprazol, esomeprazol, y rabeprazol



## NUTRICIÓN RECOMENDABLE

La alimentación es variada, excluye cítricos, irritantes, ácidos, estimulantes del ácido clorídrico, lípidos, azúcares en exceso, colorantes, endulcorantes, condimentos, tomates, y todo a quel alimento alto en grasas y carbohidratos



**La cirugía antirreflujo se realiza bajo anestesia general y puede tener diferentes técnicas, como:**

• **Cirugía abierta:** el cirujano realiza un corte grande en el abdomen.

• **Reparación laparoscópica:** el cirujano realiza 3 a 5 incisiones pequeñas en el abdomen e introduce un tubo con una cámara diminuta.

• **Funduplicatura endoluminal:** es un procedimiento que no requiere cortes



## **Bibliografía**

**<https://www.niddk.nih.gov/health-information/informacion-de-la-salud/enfermedades-digestivas/reflujo-gastrico-ERGE-enfermedad-por-reflujo-gastroesofagico-ERGE-adultos><https://gi.org/patients/recursos-en-espanol/ERGE/>**