



### GENERADOR DE OBRA

OBRA:	VIVIENDA UNIFAMILIAR 1 PLANTA	PRESENTA:	JOSE MIGUEL GARCIA DOMINGUEZ.
LOCALIZACION:	OCOSINGO - CHIAPAS	REVISADO:	ARQ. MISSAEL
PROPIETARIO:		FECHA:	30 DE JUNIO DEL 2024

#### 1. PRELIMINARES

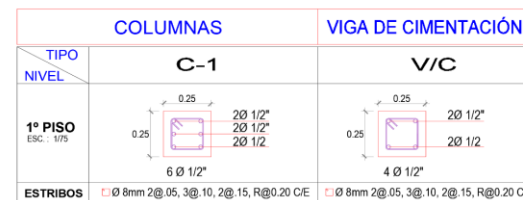
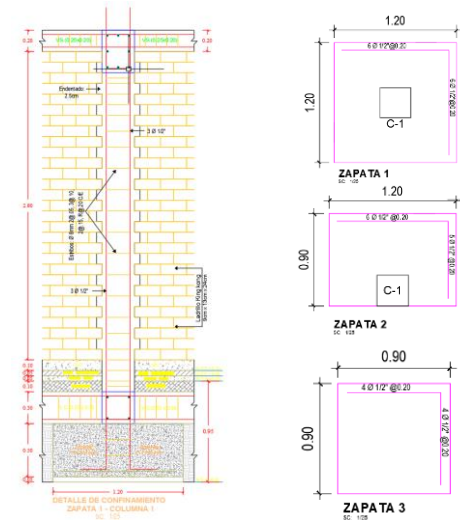
CLAVE:	DESCRIPCION	EJE	TRAMO	UNIDAD	LARGO	ANCHO	ALTO	SUBTOTAL	PLANO	
LIMP-01	Limpieza y despalle del terreno a mano de 20cm para retirar la capa vegetal, incluyendo acamellonado y acarreo del producto despalmado	A-C	1-3	M2	7	5.75		40.25		
								<b>TOTAL:</b>		40.25
TNT-01	Trazo y nivelacion del terreno por medios manuales del terreno para desplante de estructuras, estableciendo ejes y referencias, incluye: manguera de nivel, cal, hilo, madera de pino, mano de obra y herramientas.	A-C	1-3	M2	7	5.75		40.25		
								<b>TOTAL:</b>	40.25	

#### 2. EXCAVACIONES

CLAVE:	DESCRIPCION	EJE	TRAMO	UNIDAD	LARGO	ANCHO	ALTO	SUBTOTAL	PLANO		
EXC-01	Excavacion por medios manuales en material tipo "b" en seco, para alojar cimientos, incluye afine de fondo, apile de material y acarreos, mano de obra y herramientas.	A	1	M3	0.9	0.9	0.8	0.648			
		A	2	M3	0.9	1.2	0.8	0.864			
		A	3	M3	0.9	0.9	0.8	0.648			
		B	1	M3	0.9	1.2	0.8	0.864			
		B	2	M3	1.2	1.2	0.8	1.152			
		B	3	M3	0.9	1.2	0.8	0.864			
		C	1	M3	0.9	0.9	0.8	0.648			
		C	2	M3	0.9	1.2	0.8	0.864			
		C	3	M3	0.9	0.9	0.8	0.648			
										<b>TOTAL:</b>	7.2
EXC-VC	Excavacion por medios manuales en material tipo "b" en seco, para alojar vigas de cimentacion, incluye afine de fondo, apile de material y acarreos, mano de obra y herramientas.	<b>VERTICAL</b>									
		A	1-2	M3	1.88	0.25	0.25	0.1175			
		A	2-3	M3	1.88	0.25	0.25	0.1175			
		B	1-2	M3	1.88	0.25	0.25	0.1175			
		B	2-3	M3	1.88	0.25	0.25	0.1175			
		C	1-2	M3	1.88	0.25	0.25	0.1175			
		C	2-3	M3	1.88	0.25	0.25	0.1175			
										<b>TOTAL:</b>	0.705
		<b>HORIZONTAL</b>									
		1	A-B	M3	1.4	0.25	0.25	0.0875			
		1	B-C	M3	1.85	0.25	0.25	0.115625			
		2	A-B	M3	1.4	0.25	0.25	0.0875			
		3	A-B	M3	1.4	0.25	0.25	0.0875			
		3	B-C	M3	1.85	0.25	0.25	0.115625			
								<b>TOTAL:</b>	0.49375		
<b>T O T A L</b>								<b>8.39875</b>			

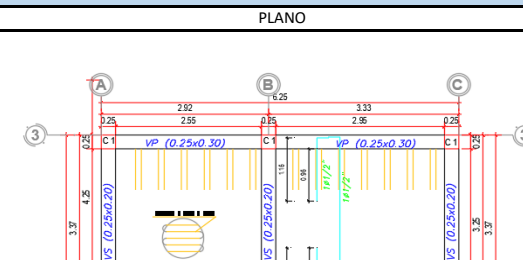
### 3. CIMENTACION

CLAVE:	DESCRIPCION:	EJE	TRAMO	UNIDAD	LARGO	ANCHO	ALTO	SUBTOTAL
PLNT-01	Plantilla de concreto simple de 5 cm. de espesor para desplante de cimentación, con concreto F'C= 100 kg/cm2.	A	1	M2	0.9	0.9		0.81
		A	2	M2	0.9	1.2		1.08
		A	3	M2	0.9	0.9		0.81
		B	1	M2	0.9	1.2		1.08
		B	2	M2	1.2	1.2		1.44
		B	3	M2	0.9	1.2		1.08
		C	1	M2	0.9	0.9		0.81
		C	2	M2	0.9	1.2		1.08
		C	3	M2	0.9	0.9		0.81
							<b>TOTAL:</b>	<b>9</b>
ZPTA-01	Construcción de zapata aislada de concreto F'C=210 kg/cm2, armada con varillas de 1/2" @20 cm. En ambas direcciones, incluye: herramienta, y equipo.	A	1	M3	0.9	0.9	0.55	0.4455
		A	2	M3	0.9	1.2	0.55	0.594
		A	3	M3	0.9	0.9	0.55	0.4455
		B	1	M3	0.9	1.2	0.55	0.594
		B	2	M3	1.2	1.2	0.55	0.792
		B	3	M3	0.9	1.2	0.55	0.594
		C	1	M3	0.9	0.9	0.55	0.4455
		C	2	M3	0.9	1.2	0.55	0.594
		C	3	M3	0.9	0.9	0.55	0.4455
							<b>TOTAL M3:</b>	<b>4.95</b>
CDNA-DS	Cadena de desplante de 25 x 25 cm, reforzada con 4 varillas de 1/2" y estribos de 8mm a cada 20 cm. concreto F'C= 210 kg/cm2, acabado común cimbra con madera de pino cepillada a una cara incluye : habilitado de acero, impregnación de aceite, cimbra y des cimbra, fabricación y colocación de concreto, limpieza, amortizado, materiales, mano de obra, equipo y herramienta.	<b>VERTICAL</b>						
		A	1-2	ML	3			3
		A	2-3	ML	3			3
		B	1-2	ML	3			3
		B	2-3	ML	3			3
		C	1-2	ML	3			3
		C	2-3	ML	3			3
		<b>HORIZONTAL</b>						
		1	A-B	ML	2.55			2.55
		1	B-C	ML	2.95			2.95
		2	A-B	ML	2.55			2.55
		3	A-B	ML	2.55			2.55
3	B-C	ML	2.95			2.95		
							<b>TOTAL:</b>	<b>31.55</b>
ANC-CI	Anclaje de castillos de cimentacion con seccion promedio de 25x25cm. Y con mismo concreto y armado de los castillos.	EJE	TRAMO	UNIDAD	LARGO	ANCHO	ALTO	PIEZAS
		A	1-3	PZA				3
		B	1-3	PZA				3
		C	1-3	PZA				3
							<b>TOTAL:</b>	<b>9</b>



### 4. ALBAÑILERIA

CLAVE:	DESCRIPCION:	EJE	TRAMO	UNIDAD	LARGO	ANCHO	PIEZAS	SUBTOTAL
C1-C	Castillos de concreto F'C=210 kg/cm2 de 25x25 de sección y armado con 6 varillas de 1/2 y estribos de 8mm @ 20cm. con acabado común, planta baja.	A	1-3	ML	2.9		3	8.7
		B	1-3	ML	2.9		3	8.7
		C	1-3	ML	2.9		3	8.7
	Muro de block macizo 15x20x40 cm., acabado común asentado con mortero cemento arena proporción 1:3. Incluye	A	1-2	M2	3		2.9	8.7
		A	2-3	M2	3		2.9	8.7
		B	1-2	M2	3		2.9	8.7
		B	2-3	M2	3		2.9	8.7



MB-15	Cemento-arena proporción 1:5. Incluye suministro de materiales, cortes y desperdicios, ajustes, acarreos, andamios, mano de obra, herramienta, equipo, limpieza y todo lo necesario para su correcta ejecución.	C	1-2	M2	3		2.9	8.7
		C	2-3	M2	3		2.9	8.7
		1	A-B	M2	2.55		2.9	7.395
		1	B-C	M2	2.95		2.9	8.555
		2	A-B	M2	2.55		2.9	7.395
		3	A-B	M2	2.55		2.9	7.395
		3	B-C	M2	2.95		2.9	8.555
							<b>TOTAL:</b>	<b>91.495</b>
CNA-C	Cadena de cerramiento de sección 25 x 30 cm, reforzada con 5 varillas de 1/2" y estribos de 8mm a cada 20 cm	A	1-2	ML	3			3
		A	2-3	ML	3			3
		B	1-2	ML	3			3
		B	2-3	ML	3			3
		C	1-2	ML	3			3
		C	2-3	ML	3			3
		1	A-B	ML	2.55			2.55
		1	B-C	ML	2.95			2.95
		2	A-B	ML	2.55			2.55
		3	A-B	ML	2.55			2.55
							<b>TOTAL:</b>	<b>31.55</b>
LSCA-1	LOSA DE CONCRETO ARMADO DE 20 CM DE ESP. ALIGERADA A BASE DE CASETÓN DE 30 X 15 CM.	A-B	1-3	M2	7	5.75		40.25
							<b>TOTAL:</b>	<b>40.25</b>

