

# DESIGUALDADES SOCIALES

POR: DARLA AMARANTA ORTIZ SÁNCHEZ

## LAS DESIGUALDADES SOCIALES

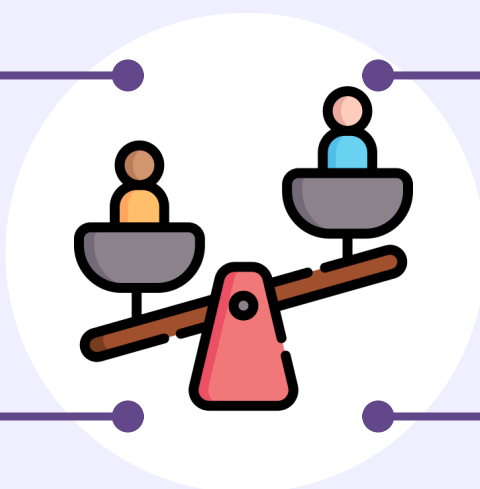
**LAS DESIGUALDADES SOCIALES IMPLICAN DIFERENCIAS SISTEMÁTICAS EN EL ACCESO A RECURSOS, OPORTUNIDADES Y PODER ENTRE DIVERSOS GRUPOS DENTRO DE UNA COMUNIDAD. ESTAS DIFERENCIAS PUEDEN ABARCAR ASPECTOS ECONÓMICOS, EDUCATIVOS, DE SALUD, DE GÉNERO, RACIAL, ENTRE OTROS. LAS DESIGUALDADES SOCIALES SON UN FENÓMENO GLOBAL Y PUEDEN SER RESULTADO DE DIVERSAS CAUSAS.**

### ESTRUCTURAS SOCIALES Y ECONÓMICAS

Los sistemas económicos pueden mantener desigualdades a través de la distribución desigual de recursos y el acceso variado oportunidades económicas.

### ACCESO A LA EDUCACIÓN

La accesibilidad y calidad de la enseñanza puede variar significativamente entre distintos estratos sociales, influenciando las perspectivas laborales y la movilidad social futura.



### DISCRIMINACIÓN Y PREJUICIO

Actitudes y prácticas discriminatorias basadas en características como género, etnia, raza, orientación sexual, religión, entre otras. Estas pueden limitar las oportunidades.

### SALUD Y BIENESTAR

Los servicios de salud, las condiciones de vida y otros factores pueden contribuir a generar desigualdades en el estado de salud entre diversos grupos, afectando la calidad de vida y la esperanza de vida.

## LAS CLASES SOCIALES

Las clases sociales son divisiones socioeconómicas que reflejan disparidades en cuanto a riqueza, ingresos, educación, ocupación y posición social dentro de una comunidad. Aunque las clasificaciones varían según el contexto cultural y económico, habitualmente se identifican tres categorías principales.

### CLASE ALTA

Incluye personas y familias con acceso significativo a riqueza, poder político y educación privilegiada.

Frecuentemente desempeñan roles de liderazgo en economía y la política.

### CLASE MEDIA

Agrupar a profesionales, gerentes y otros trabajadores con ingresos estables y la posibilidad de acceder a la educación superior. Representa una parte significativa de la población y suele aspirar a mejorar su posición social.

### CLASE BAJA

Incluye a trabajadores manuales, no calificados o con ingresos bajos, que enfrentan mayores dificultades económicas y sociales, con menos acceso a recursos y oportunidades.

## DINAMICAS SOCIALES

Las desigualdades y las clases sociales no solo influyen en cómo se distribuyen los recursos y las oportunidades, sino que también tienen efectos en la cohesión social y el progreso económico de una comunidad.

### DESCONTENTO SOCIAL Y CONFLICTOS

Las desigualdades significativas pueden llevar atenciones sociales, protestas y disputas, afectando la estabilidad política y social.



### MOVILIDAD SOCIAL

Avanzar entre estratos sociales puede ser complicado debido a obstáculos estructurales y desigualdades sistemáticas.

### CALIDAD DE VIDA

Las desigualdades pueden afectar la salud, el bienestar emocional y la calidad de vida tanto de individuos como de comunidades.