



TEMA: INSUFICIENCIA RENAL AGUDA

MATERIA: NUTRICIÓN CLÍNICA

ALUMNA: KARLA GUADALUPE MÉRITO
GÓMEZ

DOCENTE: JOANNA JUDITH CASANOVA
ORTIZ

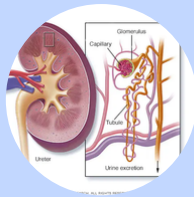
LICENCIATURA: ENFERMERÍA

PARCIAL: 4

INSUFICIENCIA RENAL AGUDA

¿QUÉ ES?

La insuficiencia renal aguda es la pérdida súbita de la capacidad de los riñones para eliminar el exceso de líquido y electrolitos, así como el material de desecho de la sangre



SINTOMAS

DEBILIDAD



DIURESIS



NAUSEAS



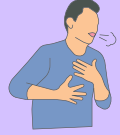
FATIGA



DESORIENTACION



FALTA DE AIRE



FORMAS DE DIAGNOSTICAR

URIANALISIS



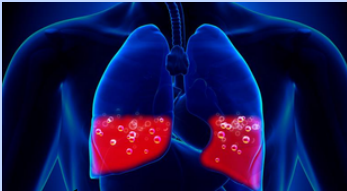
ANALISIS DE SANGRE



ESTUDIO DE DIAGNOSTICO POR IMAGEN



ACOMULACIÓN DE LIQUIDOS (PULMONES)



LESION PERMANENTE AL RIÑON



C
O
M
P
L
I
C
A
C
I
O
N
E
S

DEBILIDAD MUSCULAR (DESEQUILIBRIO ELECTROLITICO)



HIPERPOTASEMIA



TRATAMIENTO NUTRICIO

PROTEINAS: 0,8 GR/KG

LIPIDO: 1 G/KG AL DÍA

MACRONUTRIENTES: 1.5 G/KG/D DE PROTEINAS - NO MAS DE 30 KCAL NO PROTEICAS/KG/D

MICRONUTRIENTES:

VITAMINA B6- 5 MG/DÍA

VITAMINA D (1,25 DIHIDROXIVITAMINA D): 0, 25 MICROGRAMOS/ DIA

VITAMINA C- 30- 50 MG/DÍA

REQUERIMIENTO HIDRICO: 500- 800 ML AL DÍA

REFERENCIAS BIBLIOGRAFICAS

[HTTPS://WWW.CUN.ES/ENFERMEDADES-
TRATAMIENTOS/ENFERMEDADES/INSUFICIENCIA-RENAL-
AGUDA](https://www.cun.es/enfermedades-tratamientos/enfermedades/insuficiencia-renal-aguda)

[HTTPS://IMAGES.APP.GOO.GL/UMCQQKPJIA46DUZNA](https://images.app.goo.gl/UMCQQKPJIA46DUZNA)

[HTTPS://WWW.REVISTANEFROLOGIA.COM/ES-ASPECTOS-
NUTRICIONALES-INSUFICIENCIA-RENAL-ARTICULO-
X0211699508005896#:~:TEXT=ALTO%20VALOR%20BIOL%C3%B3
GICO\).-.,LA%20NECESIDAD%20DE%20AGUA%20DEPENDE%20D
E%20LA%20DIURESIS%20RESIDUAL%2C%20A,500%2D800%20M
L%20AL%20D%C3%ADA](https://www.revistanefrologia.com/es-aspectos-nutricionales-insuficiencia-renal-articulo-x0211699508005896#:~:text=ALTO%20VALOR%20BIOL%C3%B3GICO).-,LA%20NECESIDAD%20DE%20AGUA%20DEPENDE%20DE%20LA%20DIURESIS%20RESIDUAL%2C%20A,500%2D800%20ML%20AL%20D%C3%ADA)

[HTTPS://REVISTA.NUTRICION.ORG/PDF/YANOWSKY.PDF](https://revista.nutricion.org/pdf/yanowsky.pdf)

[HTTPS://REVISTANEFROLOGIA.COM/ES-ASPECTOS-
NUTRICIONALES-INSUFICIENCIA-RENAL-ARTICULO-
X0211699508005896#:~:TEXT=EN%20ESTOS%20PACIENTES%2
0SE%20RECOMIENDA,30%2D50%20MG%2FD%C3%ADA](https://www.revistanefrologia.com/es-aspectos-nutricionales-insuficiencia-renal-articulo-x0211699508005896#:~:text=EN%20ESTOS%20PACIENTES%20SE%20RECOMIENDA,30%2D50%20MG%2FD%C3%ADA)

[HTTPS://REVISTA.NUTRICION.ORG/PDF/YANOWSKY.PDF](https://revista.nutricion.org/pdf/yanowsky.pdf)
