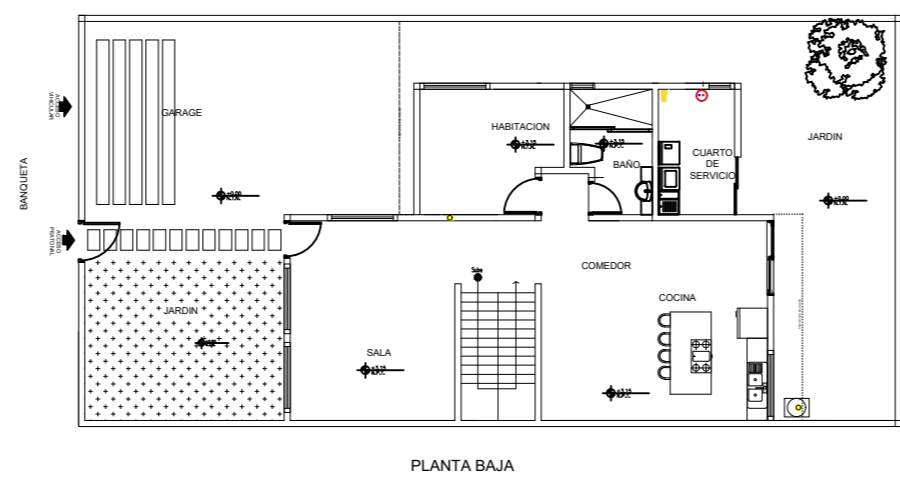
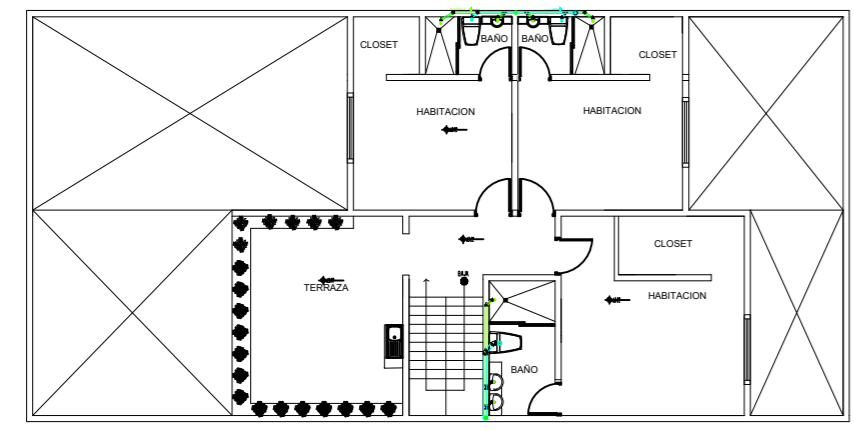
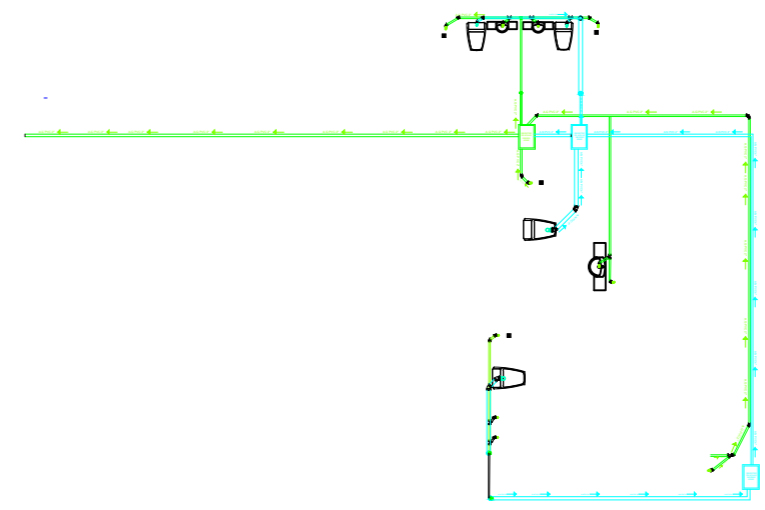


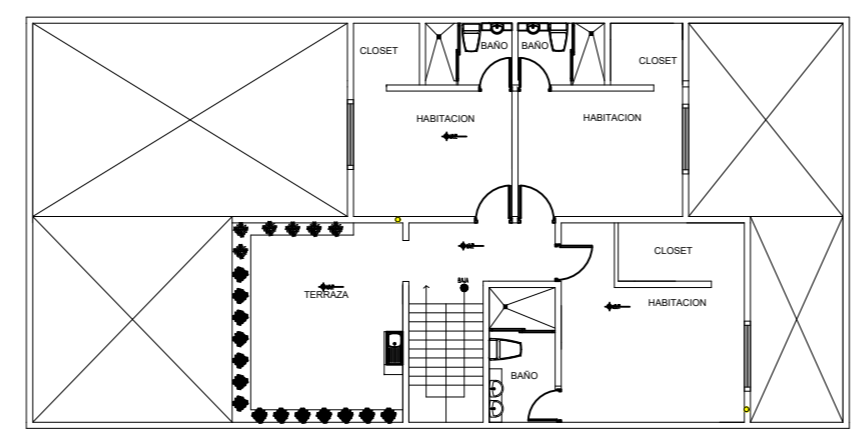
PLANTA BAJA



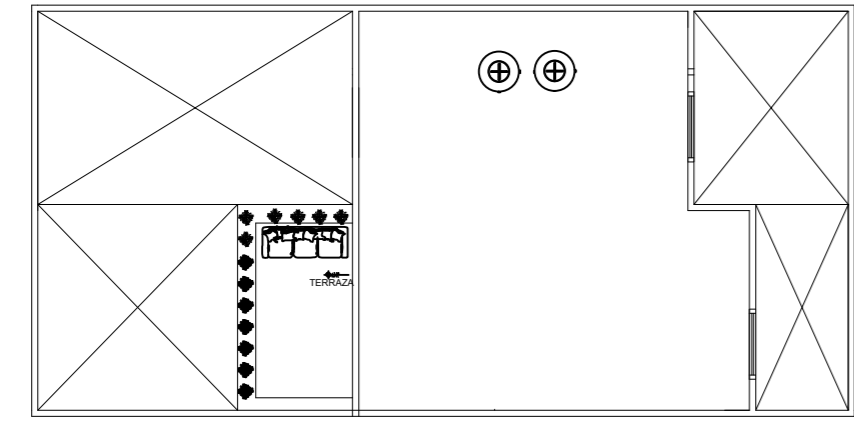
PLANTA BAJA



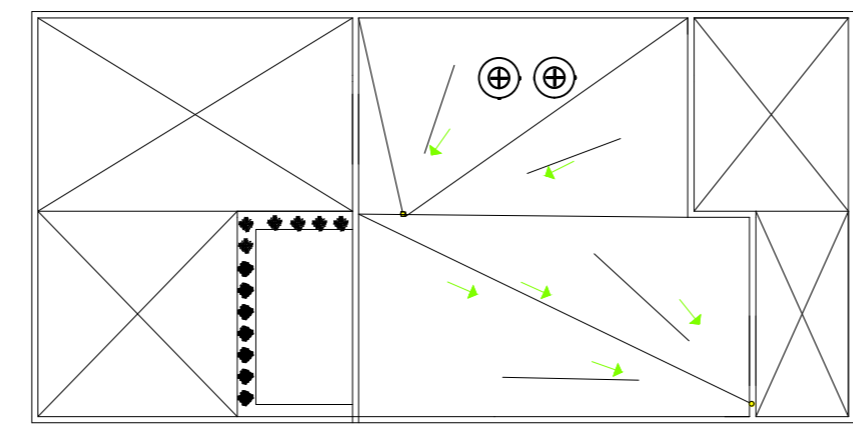
PLANTA ALTA



PLANTA ALTA



PLANTA AZOTEA



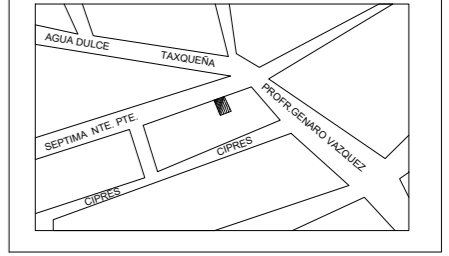
PLANTA AZOTEA

PLANO SANITARIO

PLANO PLUVIAL

ESPECIFICACIONES

- La red interior y exterior de agua sanitaria será de PVC con las medidas indicadas en las plantas
- Las piezas como, codos, tee's y yee's, se acoplaran según las medidas establecidas en las plantas
- En la unión entre las piezas del sistema de tubería se usara pegamento especial para su correcto establecimiento
- Tee's de: 4" 2'
- Codos de: 90° y 45° 4" y 2'
- Todas las tuberías tendrán un 2% de pendiente para su correcta evacuación
- Las canaletas serán soportadas por un portacanal de acero de 5mm de espesor remachadas a la losa por remaches, este a su vez sostendrá un tubo de pvc en la parte interior con pintura asfáltica
- Cada registro medira 40 x 60 cm y se mantendran medidas menores a los 6 mts para evitar fugas



TOTAL DE METROS CUADRADOS: 200
 METROS CUADRADOS A CONSTRUIR: 150.09
 METROS CUADRADOS LIBRES: 49.9030

UBICACION: BARRIO EL HERRADERO

PROYECTO: INSTALACIONES HIDRÁULICAS

PROPIETARIO: ULISES RUIZ

PRESENTA: GUADALUPE VILLAGRAN

PLANO:
 PLANTA SANITARIO Y PLUVIAL **A - 01**

ACOTACION: METROS ESCALA: 1:100 FECHA: JUNIO 2024

OCOSINGO, CHIAPAS.

FIRMA:

SIMBOLOGIA

- A.N Aguas negras
- A.G Aguas grises
- PVC " Tipo y medida de tubería
- Bajante aguas negras
- Bajante aguas grises
- Bajante pluvial
- Dirección del flujo de agua
- Dirección del flujo de agua
- Registro de aguas negras
- Registro de aguas grises