

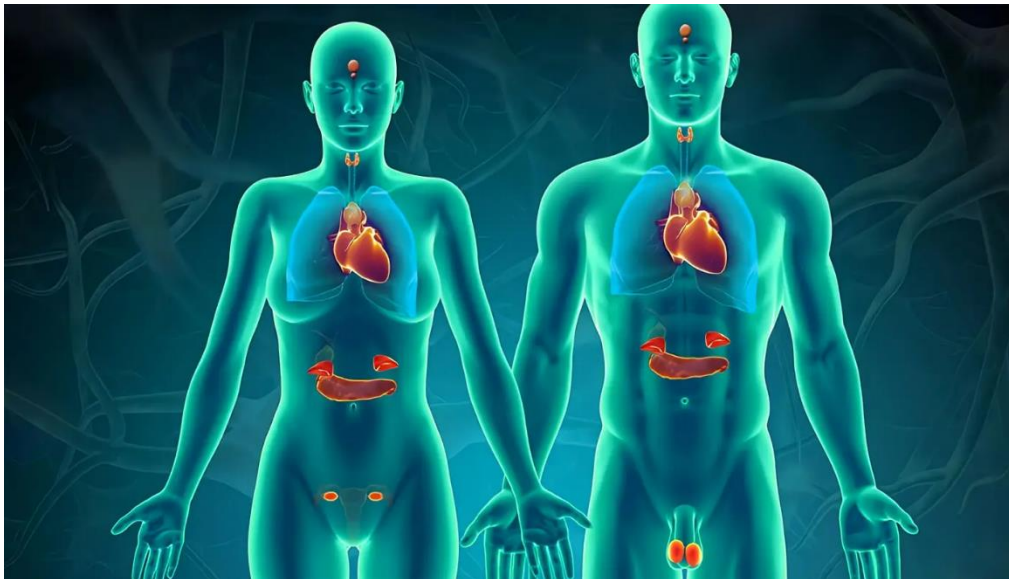


ENFERMEDAD DEL ADULTO

PACIENTES CON PATOLOGIA PREVALENTE



UNIDAD II

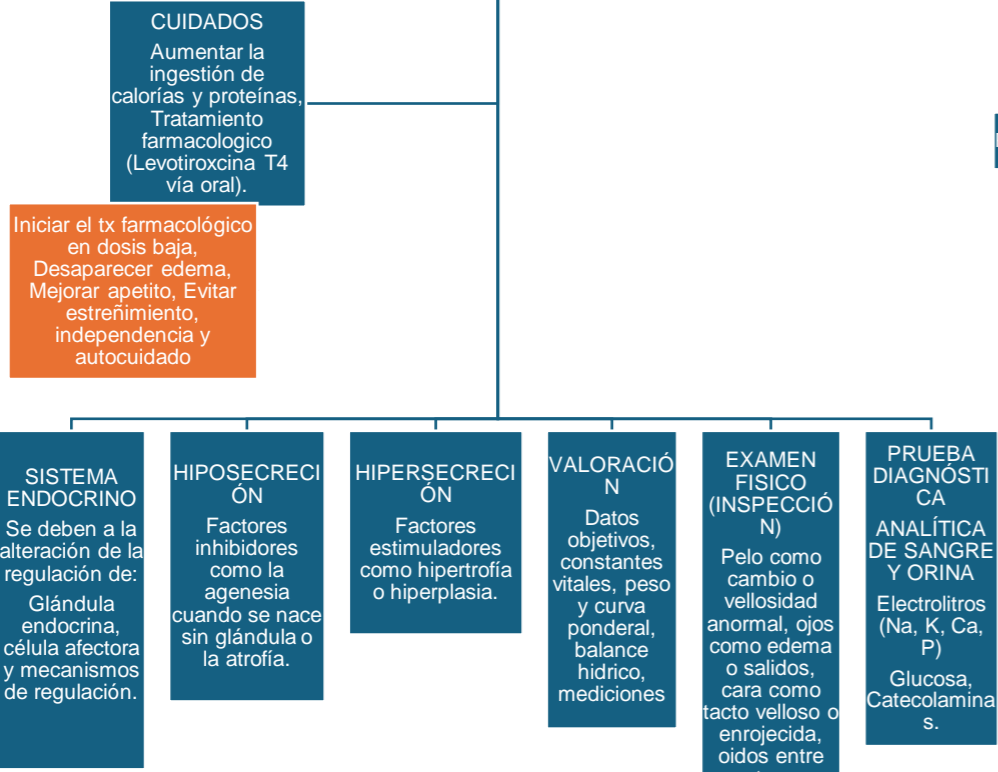


5 DE AGOSTO DE 2024
SAYIKO MONSERRAT LUNA GOMEZ
6TO CUATRIMESTRE

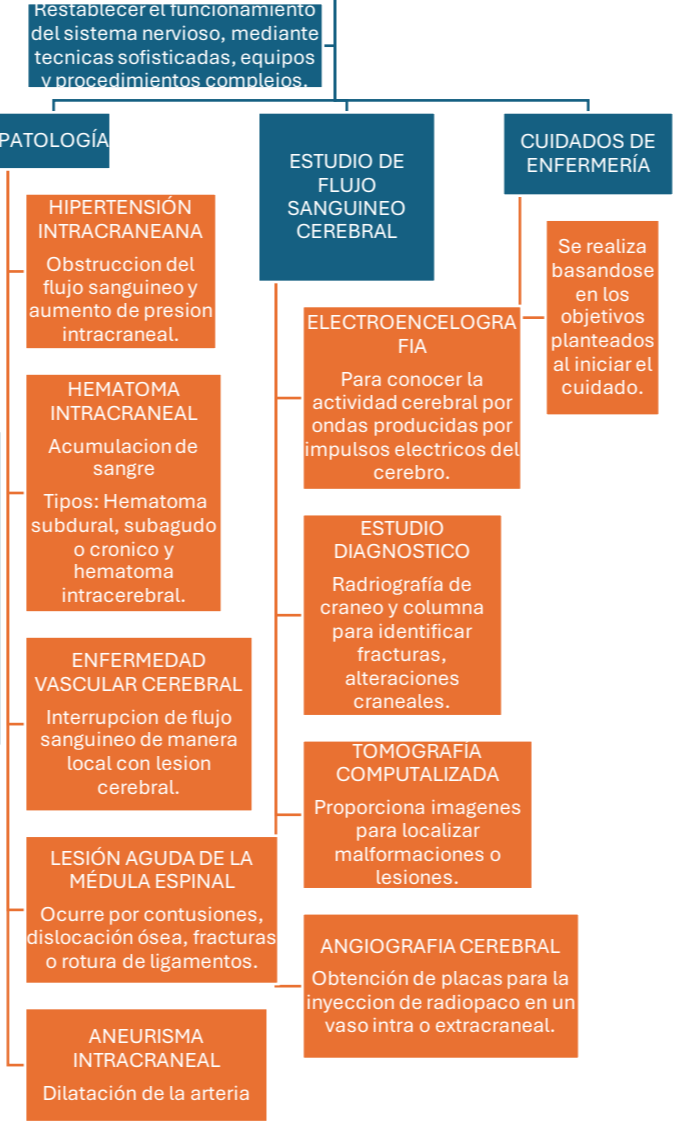
PACIENTES CON PATOLOGÍA PREVALENTE

SE DERIVAN LOS SIGUIENTES CUIDADOS DE ENFERMERIA AL PACIENTE CON:

2.1 PROBLEMAS ENDOCRINOS



2.2 PROBLEMAS NEUROLOGICOS



2.3 ALTERACIONES OCULARES



2.4 ONCOLOGICO



2.5 SITUACIONES ESPECIALES

