



UNIVERSIDAD DEL SURESTE  
CAMPUS TAPACHULA

PASIÓN POR EDUCAR

RECLUTAMIENTO Y SELECCIÓN DE PERSONAL

CATEDRÁTICO: BARRIOS FERNÁNDEZ ALEXIA

INFOGRAFÍA

CARRERA: PSICOLOGÍA

ALUMNA: HERNANDEZ BARRIENTOS JESSICA YOSMIN

A 07 DE JUNIO DEL 2024 TAPACHULA CORDOVA Y  
ORDOÑEZ, CHIAPAS

# TEST PSICOLÓGICO



Los tests psicológicos se enfocan en las aptitudes individuales. Existe una enorme diferencia entre aptitud y habilidad.

El test de aptitudes proporciona un pronóstico futuro de su desarrollo potencial. Un estudio interesante sobre las aptitudes es el que ofrece la teoría multifactorial de Thurstone, la estructura mental de las personas está formada por un número relativamente pequeño de grandes factores más o menos independientes entre sí, cada uno de los cuales es responsable de una determinada aptitud. definió cerca de siete factores específicos y destacó un factor general (el factor G), al que denominó inteligencia general, que preside y complementa todas las aptitudes. Construyó una serie de tests para medir cada uno de estos siete factores específicos. Los factores específicos son:



La aptitud, por ser innata, puede pasar desapercibida para la persona, ya que puede dejar de utilizarla durante toda su vida



La habilidad se adquiere a partir de una aptitud preexistente mediante la práctica o el ejercicio.

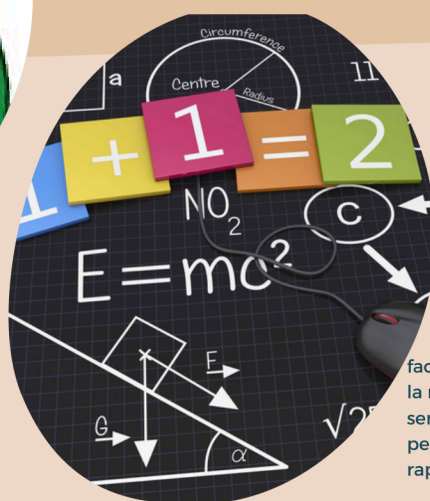


Comprensión verbal

comprensión verbal. Se relaciona con la facilidad en el empleo adecuado de las palabras. Se le denomina aptitud verbal e involucra el razonamiento verbal.



facilidad de palabra: Se relaciona con la fluidez verbal, es decir con la facilidad de palabra. Sería el factor más encontrado en oradores, vendedores y personas que hablan bien.



factor numérico. Se relaciona directamente con la rapidez y exactitud en cálculos numéricos sencillos. Sería el factor más encontrado en las personas que hacen cálculos numéricos con rapidez.

las relaciones espaciales. Es la habilidad para observar relaciones espaciales en dos o tres dimensiones. Sería el factor más encontrado en quienes realizan proyectos, en los diseñadores, en los conductores de camiones y las personas que hacen cálculos geométricos o proyecciones mentales relacionadas con espacio y dimensión.



memoria de asociación. Es la capacidad de memorización que puede ser visual (de imágenes, símbolos, palabras escritas, etc.), auditiva (palabras oídas, sonidos, música, etc.), entre otras.

rapidez de percepción. es la habilidad de percibir rápida y exactamente detalles visuales, o de reconocer rápidamente semejanzas y diferencias. Se le denomina aptitud burocrática o atención concentrada. Sería el factor más encontrado en los empleados que trabajan con números y letras (como mecanógrafas, auxiliares de oficina, etcétera).

Factor R o de razonamiento. Se puede tratar tanto del razonamiento inductivo o concreto (de la parte al todo), como del razonamiento deductivo o abstracto (del todo a las partes)