

Las razas maternas de cerdos son un tipo de raza porcina especializada en la producción de cerdas de alta calidad para la cría de lechones. Se caracterizan por poseer rasgos específicos que las hacen ideales para la maternidad

# PORCINOS (MATERNAS)

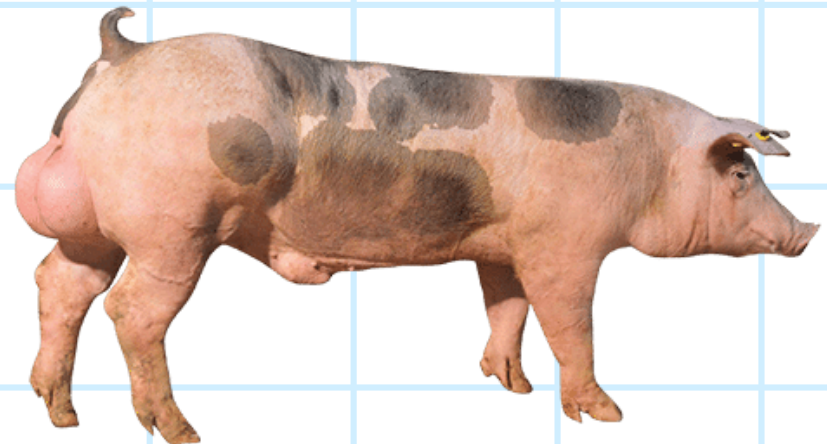
## RAZA YORKSHIRE:

Es una de las razas más empleadas en la porcicultura a nivel mundial por sus excelentes características como raza maternal. Es usado en cruces de líneas maternas. Posee condiciones excepcionales lo que la convierte en la raza con mayor resistencia. La raza Yorkshire tiene altos valores de prolificidad y cualidades maternas (capacidades lecheras y productividad).



## PIETREIN

Los cerdos pietrain tienen cabeza es corta, recta cóncava, relativamente ligera y el carrillo está un poco desarrollado, las orejas son de tamaño pequeño y se dirigen horizontalmente hacia delante y la punta de las mismas están ligeramente encorvadas hacia arriba, el cuello es corto con una escasa papada.



Los cerdos paternos son razas especializadas en la producción de verracos de alta calidad para la reproducción porcina. Se caracterizan por poseer rasgos específicos que las hacen ideales para la paternidad, Como:

**Alta fertilidad:** Los verracos de razas paternas producen semen de alta calidad con un alto número de espermatozoides viables, lo que aumenta las posibilidades de éxito en la inseminación artificial y la concepción.

# PORCINOS (PATERNOS)

## DUROC

La raza porcina Duroc se caracteriza por tener un pelaje de color rojo brillante o marrón rojizo y un cuerpo musculoso y robusto, la raza Duroc también tiene orejas caídas, un hocico largo y una cara ligeramente arrugada. El ganado Duroc es un magnífico productor de carne magra que alcanza de 315 a 360 kilos cuando está terminado. Crecen increíblemente rápido y tienden a ganar mucho músculo en lugar de mucha grasa en un corto período de tiempo.



## CHESTER WHITE

Es de color blanco continuo, con toda la piel despigmentada, las mucosas y la son de color rosadas, y sus pezuñas son blancas, su cara es mediana con un perfil que puede ser recto o medianamente cóncavo, sus orejas son medianas y colgantes, son animales largos y anchos, con una grupa muy horizontal, sus jamones son llenos y muy profundos.

Es una raza que se puede utilizar como línea materna, aunque también presenta elevados datos para la producción de carne, u además su canal tiene un grado de grasa subcutánea moderado.



Las razas de cerdos rústicos son aquellas que se han adaptado a vivir en condiciones ambientales adversas con un manejo mínimo. Estas razas suelen ser más pequeñas, lentas para crecer y más grasosas que las razas comerciales, pero son más resistentes a enfermedades, parásitos y condiciones climáticas extremas.

# PORCINOS (RUSTICOS)

## CERDO IBÉRICO

El cerdo ibérico es un animal de raza autóctona que se distingue por su capacidad fisiológica de almacenar grasa entre los músculos, lo cual le confiere un alto valor gastronómico. Es el único tipo de cerdo en el mundo del cual se obtiene el jamón ibérico, un producto con un aroma, sabor y textura muy particulares, además de ser saludable y nutritivo. En la producción de jamón ibérico, no solo es importante la raza del cerdo, sino también el proceso de cría y la alimentación del animal. Los cerdos ibéricos suelen vivir en dehesas, extensas áreas de terreno donde encuentran las condiciones ideales para vivir en libertad durante los meses de otoño e invierno.



## CERDO CRIOLLO

- Pequeño tamaño: Las razas rústicas suelen ser más pequeñas que las razas comerciales, lo que les permite adaptarse mejor a espacios limitados y a climas fríos.
- Crecimiento lento: Crecen más lentamente que las razas comerciales, pero producen carne de mayor calidad con un sabor más intenso.





Los cerdos mixtos son el resultado del cruce de dos o más razas de cerdos. Esta práctica se realiza con el objetivo de combinar las características deseables de diferentes razas para obtener animales que se adapten mejor a las necesidades específicas de cada explotación.

# PORCINOS (MIXTOS)

## DUROC Y LANDRACE:

Este cruce es uno de los más populares en la producción porcina comercial. Los cerdos Duroc x Landrace son conocidos por su rápido crecimiento, alta calidad de la carne y buena conversión alimenticia.



## HAMPSHIRE Y YORKSHIRE

opción popular para la producción de carne. Los cerdos Hampshire x Yorkshire son conocidos por su crecimiento rápido, alta calidad de la carne y temperamento dócil.

