

# RAZAS DE BOVINOS EN MEXICO (CARNE)

## ANGUS

Esta raza se caracteriza por su pelaje negro y su carne marmolada, lo que le da un sabor intenso y jugoso. El Angus es originario de Escocia y se ha adaptado bien a los climas templados de México.



## CHAROLAIS

Esta raza francesa se caracteriza por su gran tamaño y su pelaje blanco cremoso. El Charolais produce carne magra y de alta calidad, y es una raza popular para el cruce con otras razas.



## NELORE

Originario de Brasil, el Nelore es una raza cebuína conocida por su resistencia a climas cálidos y secos. Produce carne magra y es una raza popular para la producción de carne en pastoreo.



## BRANGUS

Esta raza estadounidense es un cruce de Angus y Brahman. Es conocida por su resistencia a enfermedades y su capacidad de producir carne de buena calidad.



## HEREFORD

Hereford: Al igual que el Angus, el Hereford es una raza británica conocida por su carne de alta calidad. Se caracteriza por su pelaje rojo con manchas blancas en la cara y el vientre. El Hereford es una raza resistente que se adapta bien a diversos climas.





# RAZAS DE BOVINOS EN MEXICO (LECHE)

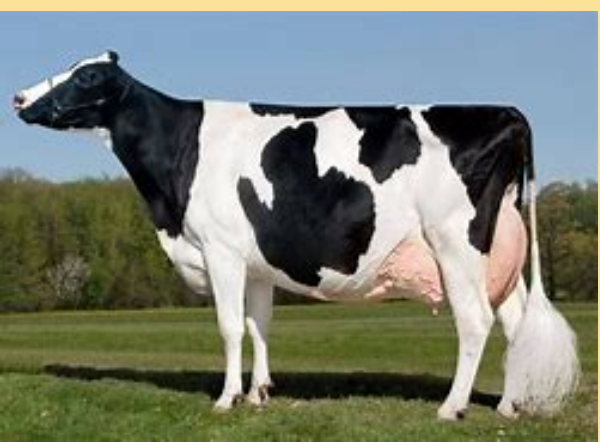
## SUIZO PARDO

Esta raza es originaria de Suiza y se caracteriza por su rusticidad, adaptabilidad a diferentes climas y buena producción de leche y carne. Las vacas Suizas Pardas son de tamaño mediano a grande, con un pelaje marrón claro a oscuro. Son animales fuertes y robustos, con buena capacidad de pastoreo.



## HOLSTEIN

Es una raza lechera originaria de Holanda. Es conocida por su alta producción de leche, con un promedio de 8,000 a 10,000 litros por año. Las vacas Holstein son grandes y de color blanco y negro. Son animales dóciles y fáciles de manejar.



## SIMMENTAL

Es una raza originaria de Suiza. Es una raza de doble propósito, lo que significa que se utiliza tanto para la producción de leche como de carne. Las vacas Simmental son de tamaño mediano a grande, con un pelaje marrón claro a oscuro.



## GUZERAT

Guzerat: Es una raza originaria de India. Es conocida por su resistencia a las enfermedades y parásitos, así como por su buena adaptación a climas cálidos y secos. Las vacas Guzerat son de tamaño mediano a grande, con un pelaje gris o marrón.



## AYRSHIRE

Es una raza lechera originaria de Escocia. Se caracteriza por su buena producción de leche de alta calidad.

