



## UNIVERSIDAD DEL SURESTE CAMPUS TAPACHULA

NUTRICIÓN EN ENFERMEDADES  
CARDIOVASCULARES ✨

INFOGRAFIA "ENFERMEDADES  
CARDIOVASCULARES"

DOCENTE: JHOANNA LEAL LOPEZ ✓



ALUMNA: VALENTINA DIAZ ZEQUEDA

SEXTO CUATRIMESTRE

18 MAYO 2024



# ENFERMEDADES

## CARDIOVASCULAREAS

Afección cardíaca que se manifiesta mediante vasos sanguíneos enfermos, problemas estructurales y coágulos sanguíneos.

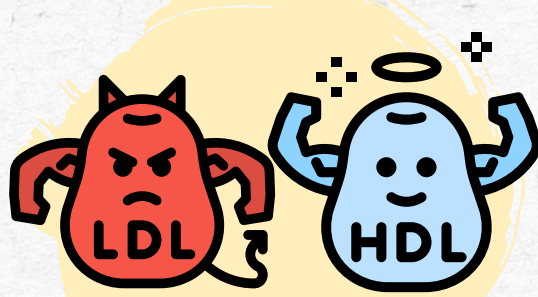


### Incidencia en México de ECV

En México, la enfermedad vascular cerebral ocurre en 118 personas por cada 100,00 habitantes al año la EVC es la primera causa de discapacidad en adultos y la segunda causa de demencia

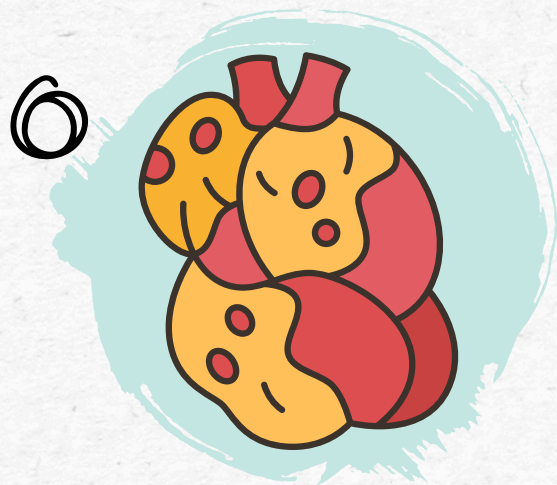
### Incidencia en México de HTA

La prevalencia de hipertensión arterial en adultos mexicanos fue de 49.4% (44.0% en mujeres y 55.3% en hombres) En estos adultos, 70.0% fue diagnosticado con HTA hasta el momento de realizar la encuesta



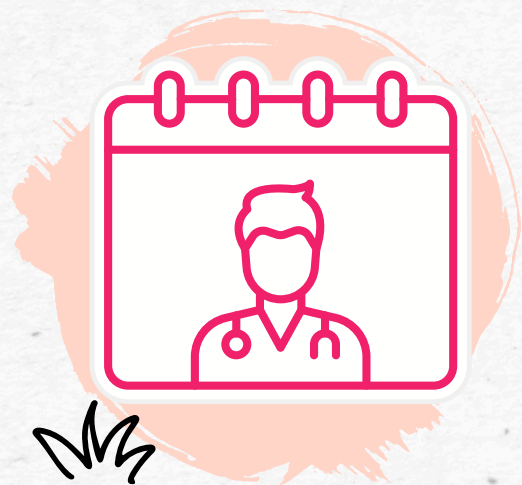
### Clasificación

1. Quilomicrones (QM)
2. Lipoproteínas de muy baja densidad (VLDL)
3. Lipoproteínas de baja densidad (LDL)
4. Lipoproteínas de alta densidad (HDL)



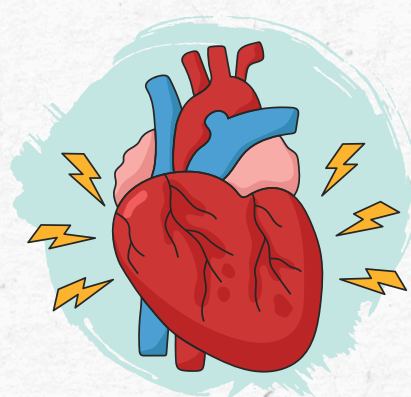
### Hiperlipidemias genéticas

Conjunto de trastornos metabólicos que pueden ser genéticos o adquiridos que se caracterizan por un exceso de lípidos en sangre que pueden incluir colesterol y triglicéridos



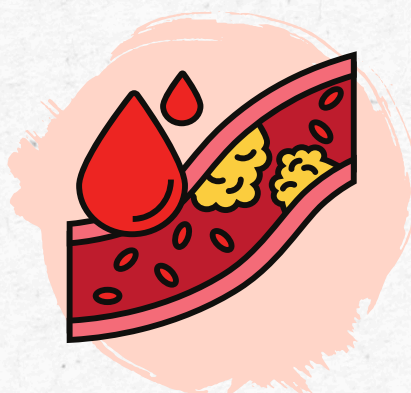
### Ejemplos

- Aritmias
- Infartos
- Aterosclerosis
- Angina de pecho
- HTA



### Lipoproteínas

Las lipoproteínas son complejos macromoleculares esféricos formados por lípidos y proteínas específicas



### Transporte

Transportan los lípidos en sangre a través de todos los órganos los QM movilizan los lípidos exógenos y VLDL los lípidos endógenos el LDL lleva colesterol hacia las células y HDL saca el exceso de colesterol de las células y lo retorna al hígado para su eliminación.



### Factores modificables

- Actividad Física
- Alimentación saludable
- Mantenerse hidratado
- Chequeo mensual con el médico familiar