



**UNIVERSIDAD DEL SURESTE
CAMPUS TAPACHULA**

NUTRICION EN NFERMEDADES CARDIOVASCULARES

INFOGRAFIA DE PLATAFORMA UNIDAD 1

DOCENTE: L.N. JHOANNA LEAL LOPEZ

ALUMNO: ANTHONY GONZÁLEZ GORDILLO

SEXTO CUATRIMESTRE

TAPACHULA, CHIAPAS A 25 DE MAYO DE 2024

ENFERMEDADES CARDIOVASCULARES

¿Qué son?

es un término amplio para problemas con el corazón y los vasos sanguíneos.

Esta afección ocurre cuando la grasa y el colesterol se acumulan en las paredes del vaso sanguíneo (arteria).

Esta acumulación se llama placa.



ALGUNOS EJEMPLOS SON:

- Presión arterial alta.
- Niveles de colesterol altos.
- Diabetes.
- Obesidad.
- Enfermedades autoinmunes e inflamatorias.
- Enfermedad renal crónica.
- Síndrome metabólico.



INCIDENCIA EN MEXICO

ENFERMEDADES CARDIOVASCULARES

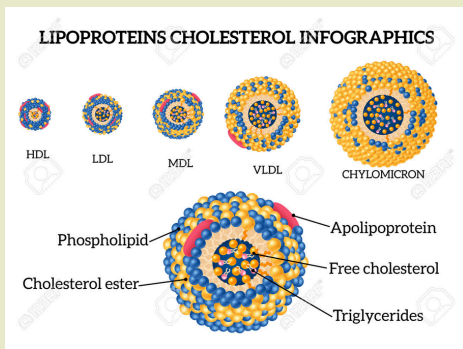
En México, cerca de 220 mil personas fallecieron por enfermedades cardiovasculares en 2021, de las cuales 177 mil fueron por infarto al miocardio.

Puede ser prevenible al evitar o controlar los factores de riesgo como el tabaquismo, presión arterial alta, colesterol elevado y diabetes no controlada.

HIPERTENSION ARTERIAL

La prevalencia de hipertensión arterial en adultos mexicanos fue de 49.4% (44.0% en mujeres y 55.3% en hombres), utilizando como referencia la clasificación del AHA (cuadro I). En estos adultos, 70.0% fue diagnosticado con HTA hasta el momento de realizar la encuesta.

LIPOPROTEINAS



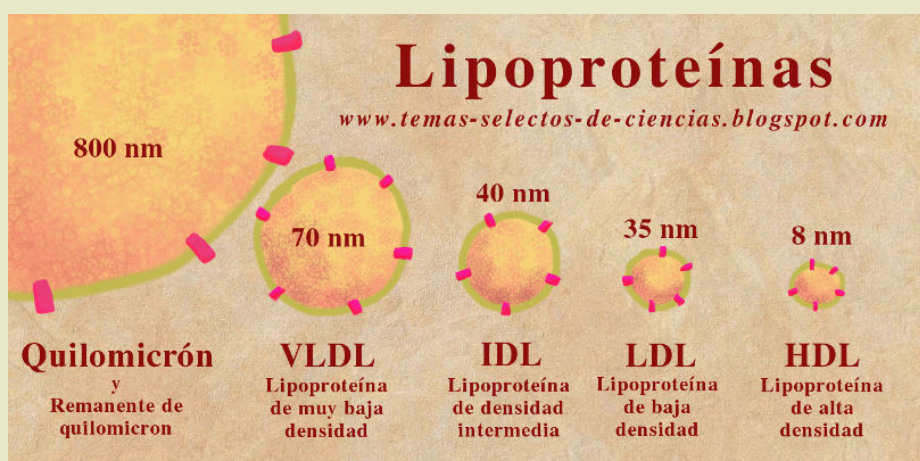
Las lipoproteínas son complejos macromoleculares esféricos formados por lípidos y proteínas específicas.

Su función es transportar los diferentes tipos de lípidos a través de la sangre y la linfa.

Constituyen un medio de transporte y reservorio circulante para los lípidos.

Se han identificado cuatro grupos principales de lipoproteínas basados en su densidad:

- quilomicrones (QM)
- lipoproteínas de muy baja densidad (VLDL)
- lipoproteínas de baja densidad (LDL)
- lipoproteínas de alta densidad (HDL).



Las lipoproteínas transportan los lípidos en sangre a través de todos los órganos.

- Los QM movilizan los lípidos exógenos
- VLDL los lípidos endógenos.
- LDL lleva colesterol hacia las células
- HDL saca el exceso de colesterol de las células y lo retorna al hígado para su eliminación

HIPERLIPIDEMIA GENETICA

La hiperlipidemia es un conjunto de trastornos metabólicos que pueden ser genéticos o adquiridos que se caracterizan por un exceso de lípidos en sangre que pueden incluir colesterol y / o triglicéridos.

Este exceso provoca un aumento de la deposición de ácidos grasos que conduce a bloqueos en las arterias.

EXISTEN DOS VARIANTES DE HF:



FACTORES MODIFICABLES EN EL ESTILO DE VIDA

Entre los hábitos no saludables y modificables que afectan con mayor frecuencia los estilos de vida se identifican: el estrés, el tabaquismo, el alcoholismo, el sedentarismo y los malos hábitos alimentarios

REFERENCIAS

MedlinePlus en español [Internet]. Bethesda (MD): Biblioteca Nacional de Medicina (EE. UU.); [actualizado 28 ago. 2019; consulta 30 ago 2019].

SECRETARIA DE SALUD. (2022, 28 septiembre). INCIDENCIA DE ENFERMEDADES CARDIOVASCULARES EN MEXICO. GOBIERNO DE MEXICO. Recuperado 22 de mayo de 2024, de <https://www.gob.mx/salud/prensa/490-cada-ano-220-mil-personas-fallecen-debido-a-enfermedades-del-corazon>

<https://ensanut.insp.mx/encuestas/ensanutcontinua2022/doctos/analiticos/22-Hipertension.arterial-ENSANUT2022-14779-72515-3-10-20230619.pdf>

Lipoproteinas. (s. f.). <https://biomodel.uah.es/model2/lip/lipoproteinas.htm>

https://www.clinicalascondes.cl/clcprod/media/contenidos/pdf/MED_11_1/Metabolismo.pdf