

**UNIVERSIDAD DEL SURESTE
CAMPUS TAPACHULA**

LICENCIATURA EN NUTRICIÓN

**NUTRICIÓN EN ENFERMEDADES
CARDIOVASCULARES**

**INFOGRAFÍA
UNIDAD I**

DOCENTE: LN. JHOANNA LEAL LÓPEZ

**ALUMNA: JOSSELINE SARAHI CERDIO
ZEPEDA**

SEXTO CUATRIMESTRE

MAYO, 2024

ENFERMEDADES CARDIOVASCULARES



¿QUÉ ES UNA ENFERMEDAD CARDIOVASCULAR?

Las Enfermedades Cardiovasculares (ECV), son trastornos del corazón y de los vasos sanguíneos. Presentan cambios patológicos en los vasos sanguíneos que alimentan el músculo cardíaco, cerebro y órganos del cuerpo.

ALGUNOS EJEMPLOS SON:

- Hipertensión
- Enfermedad Cardíaca Coronaria (ECC)
- Aterosclerosis

INCIDENCIA EN MÉXICO DE ECV

ECV

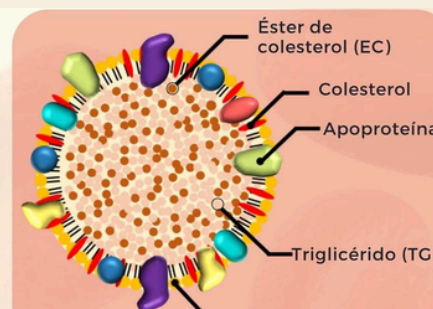
El 19% de mujeres y hombres de 30 a 69 años muere de enfermedades cardiovasculares. Se estima que el 70.3 % de población adulta vive con algún factor de riesgo cardiovascular.

HTA

La prevalencia de HTA fue 27% más alta en hombres (53.8%) que en mujeres (42.4%) La HTA fue 97.3% más elevada en personas con obesidad abdominal (52.7%) que en personas con perímetro de cintura normal (26.7%). la mitad de los adultos tiene HTA y de ellos, tres de cada 5 no habían sido diagnosticados durante el 2022.

¿QUÉ SON LAS LIPOPROTEÍNAS?

Un complejo macromolecular formado por lípidos y proteínas que transporta las grasas por todo el organismo a través del plasma sanguíneo.



CLASIFICACIÓN DE LAS LIPOPROTEÍNAS

3 CLASIFICACIÓN

● Colesterol malo
● Colesterol bueno

● Triglicéridos (TG)
● Éster de colesterol (EC)
● Fosfolípidos

● A-I
● A-II
● B-100
● B-48
● C-II
● E

QM (Quilomicrones)
VLDL (Lipoproteína muy baja densidad)
IDL (Lipoproteína densidad intermedia)
LDL (Lipoproteína baja densidad)
HDL (Lipoproteína alta densidad)

5 PATOLOGÍA

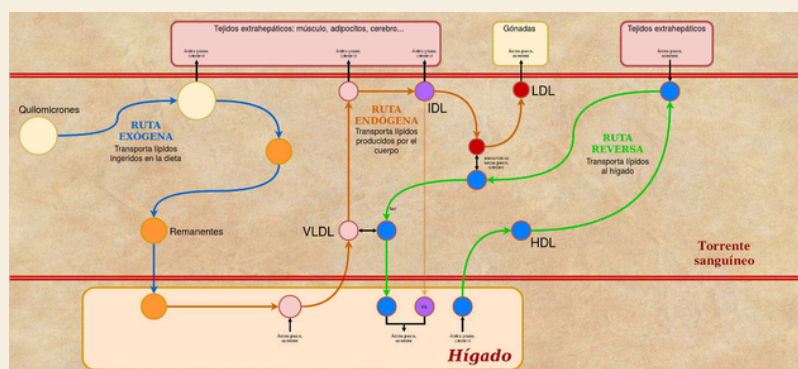
● Deposita colesterol
● Elimina colesterol

La aterosclerosis es una enfermedad, que conlleva el estrechamiento o oclusión de arterias grandes. Es generada por acumulo de colesterol depositado por el LDL y puede producir cardiomiopatía coronaria

Tipo dislipemia	Aumento tipo lipoproteína	Aumento colesterol	Aumento triglicérido
I	QM	sí	sí
Ila	LDL	sí	NO
Iib	VLDL+LDL	sí	sí
III	IDL	sí	sí
IV	VLDL	NO	sí
V	VLDL+QM	sí	sí

Dislipemia (hiperlipidemia): defectos en

TRANSPORTE DE LAS LIPOPROTEÍNAS



- Quilomicrones y VLDL: TAG de Intestino e hígado a tejidos
- LDL: Colesterol de Hígado a tejidos
- HDL: Colesterol de tejidos a hígado

¿QUÉ SON LAS HIPERLIPIDEMIAS GENÉTICAS?

El estudio y la identificación de los genes responsables de las formas familiares de hiperlipidemia han permitido conocer mejor las funciones de las enzimas, las apoproteínas y los receptores celulares implicados en el metabolismo lipídico

FACTORES MODIFICABLES EN EL ESTILO DE VIDA

Estrés



Tabaquismo



Actividad Física



BIBLIOGRAFÍA

Shelness, G. S., & Sellers, J. A. (2001). Very-low-density lipoprotein assembly and secretion. *Current opinion in lipidology*, 12(2), 151-157.

Leal, J. (2024) Recursos Académicos Enfermedades Cardiovasculares Power Point Universidad del Sureste.

