



**Super nota**  
**"principales tipos de estructuras**  
**Organizacionales**

Tamayo Santos Iranis

Méd. Domínguez Figueroa María de Lourdes

Universidad del sureste  
Medicina veterinaria y zootecnia

Estructuras Organizacionales

Tapachula, chis. 15,Jun. 2024

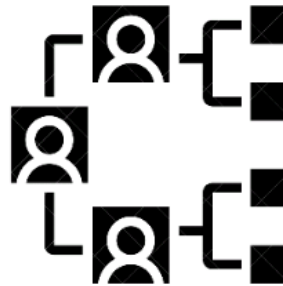
# TIPOS DE ESTRUCTURAS

## ORGANIZACIONALES

La principal función de una estructura organizacional es dar una organización a la empresa, la forma de la que se asignan las funciones y responsabilidades que tiene que cumplir cada trabajador de una empresa para poder alcanzar los objetivos propuestos. Existen cinco tipos de estructura organizacional.

### 01 DIVISIONAL

La estructura se divide según marcas o según zona geográfica. Y, cada zona o marca se divide en una empresa funcional. Dentro de este tipo de estructuras hay gran variedad de áreas de especialización, incluidas las estructuras centradas en productos. En este sistema, cada división se separa en líneas de productos individuales.



### MATRICIAL 02

Combinación de la E. funcional y la divisional. Uno que es el jefe de funciones o de la división y otro combina a personal de distintas divisiones para formar un equipo. En este tipo de organización, los miembros del equipo (ya sean externos o internos) informan a un gerente de proyecto, así como al líder del departamento.

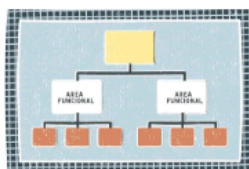
### 03 LINEAL

Las decisiones se centran en una sola persona, que es la que toma decisiones y tiene responsabilidad. Esta forma de organización se conoce también como simple y se caracteriza por que es utilizada por pequeñas empresas que se dedican a generar uno o pocos productos en un campo específico del mercado.

Organigrama lineal



### Ejemplo de Organización Funcional



### FUNCIONAL 04

Una estructura funcional organiza una empresa basada en diferentes funciones, como marketing, finanzas y operaciones. Este modelo prioriza la especialización departamental y permite a los expertos en dominios específicos enfocarse en sus áreas de experiencia.

### 05 EN LÍNEA O STAFF

Nueva figura: Staff. Está formado por personas o departamentos, que asesoran a los empleados y no dan órdenes directas, sobre quienes forman la línea, sino que esencialmente les asesoran, y en todo caso realizan determinadas funciones especializadas. Se basa en el principio de especialización funcional (I+D, investigación de mercados, calidad).

ESTRUCTURA LINEAL - STAFF

