



UNIDAD 2. Realizar una super nota sobre los principales tipos de estructuras organizacionales (mínimo 4) con sus características principales y 1 ventaja y 1 desventaja de cada una.

**Alumna:**

ANDRES GUTIERREZ JENNIFER ALONDRA

**Docente:**

Domínguez Figueroa María Del Lourdes

**Universidad:**

UNIVERSIDAD DEL SURESTE

**Carrera:**

Licenciatura Medicina Veterinaria y Zootecnia

**Materia:**

ESTRUCTURAS ORGANIZACIONALES

**Fecha de entrega:**

Sábado, 15 de junio del 2024, Tapachula, Chiapas.

# ESTRUCTURA ORGANIZACIONAL

## ¿Qué es?



La estructura organizacional es la forma cómo se asignan las funciones y responsabilidades que tiene que cumplir cada miembro dentro de una empresa para alcanzar los objetivos propuestos.



## TIPOS DE ESTRUCTURA ORGANIZACIONAL

### 1 LINEAL

Es la más simple de las estructuras de organización en las que hay un solo jefe que da las directivas y órdenes al resto de los empleados.

#### \*Característica\*

Posee una jerarquización de la autoridad en la cual los superiores son obedecidos por sus respectivos subalternos.

#### Ventaja

- Relación de autoridad clara.

#### Desventaja

- Falta de flexibilidad para adaptarse al crecimiento de la empresa.



### 2 FUNCIONAL

Este método se basa en distribuir las funciones en la organización según la especialización de cada trabajador.

#### \*Característica\*

Autoridad dividida y sustentada en el conocimiento. Cada superior tiene autoridad parcial y relativa sobre los subordinados

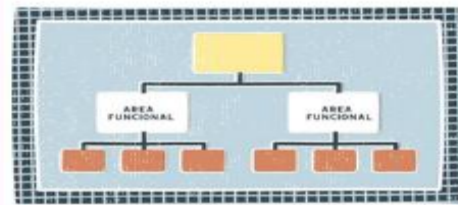
#### Ventaja

- La especialización en cada área es mayor.

#### Desventaja

- Se pierde el principio de unidad en el mando, lo que genera conflictos de autoridad.

#### Ejemplo de Organización Funcional



### 3 POR DIVISIÓN

Una organización divisional requiere de una gran coordinación entre la división y la empresa central. Su ventaja es la rapidez, flexibilidad y adaptabilidad para dar respuesta a los requerimientos del cliente. De igual modo, su mayor desventaja es que pierde capacidad de generar economías de escala y ahorros.

#### \*Característica\*

- Requiere una mayor coordinación y control de gestión para enfocar las divisiones a los objetivos e intereses de la dirección general.

#### Ventaja

- Ayuda a enfocar los esfuerzos en satisfacer a cada tipo de cliente y mercado

#### Desventaja

- Es más costosa de aplicar que otras estructuras organizacionales



### 4 MATRICIAL

Es la más compleja de todas las estructuras, pero cuando la gente se acopla a ella permite altos niveles de coordinación e integración.

#### \*Característica\*

- Tiene forma de malla o matriz, por lo que los departamentos interseccionan con los proyectos creando equipos a medida.

#### Ventaja

- La estructura matricial favorece una comunicación fluida y abierta entre los equipos.

#### Desventaja

- Puede haber conflictos en los equipos a causa de su dependencia y subordinación a dos líderes distintos.

#### ESTRUCTURA MATRICIAL



## FUENTES DE CONSULTAS

<https://asana.com/es/resources/team-structure>

<https://www.estudioteca.net/universidad/economia/estructura-lineal-caracteristicas-aplicacion-ventajas-y-desventajas/>

<https://www.webyempresas.com/organizacion-funcional/>

<https://www.webyempresas.com/estructura-divisional/>

<https://www.talenmo.es/estructura-matricial/>