

UNIVERSIDAD DEL SURESTE



MATERIA: ESTRUCTURA ORGANIZACIONAL

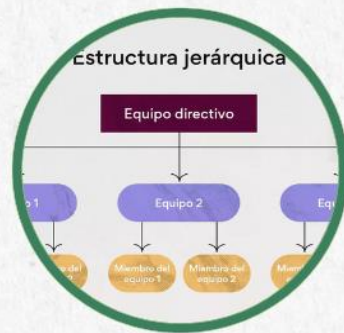
ALUMNA: MARGARITA ESCOBAR CRUZ

DOCENTE: DOMINGUEZ FIGUEROA MARIA DE LOURDES

GRADO Y GRUPO: 3A

TIPOS DE ESTRUCTURAS ORGANIZACIONALES

Jerárquica



La estructura organizativa jerárquica es la base de la mayoría de los organigramas. Las jerarquías se organizan con una estructura piramidal, con ejecutivos, directores, gerentes y empleados ordenados de los de mayor rango al nivel más bajo de la cadena.

Estructura funcional

En este sistema, los equipos se agrupan según las habilidades y el conocimiento. Entonces, hablamos de una estructura de grupos vertical descendente entre los distintos departamentos que va desde el presidente a los miembros de su equipo y así sucesivamente.



Horizontal



una estructura horizontal es una red de interconexiones entre diferentes niveles horizontales. En esos niveles se incluyen todos los grados de liderazgo, desde los ejecutivos a los gerentes medios y demás.

Organización en red

La estructura de los equipos se basa en redes asociadas, es adecuada para organizaciones en las que al trabajo lo deben hacer equipos externos, que tienen instalaciones en distintos lugares del mundo o incluso, que poseen muchos negocios pequeños. En esta estructura, cada una de las redes se organiza como una entidad separada que se conecta con las demás mediante centros.



<https://asana.com/es/resources/team-structure>