



UNIVERSIDAD DEL SURESTE



ESTRUCTURAS ORGANIZACIONALES

SUPER NOTA DE TIPOS DE ESTRUCTURAS
ORGANIZACIONALES

MAESTRA: MARIA DE LOURDES DOMÍNGUEZ FIGUEROA

3ER CUATRIMESTRE

GRUPO: A

NOMBRE DEL ALUMNO: JOSE JULIAN HERNANDEZ
SOLORIO

14/06/2024

tipos de estructuras organizacionales

Estructura organizativa funcional

CARACTERISTICA:

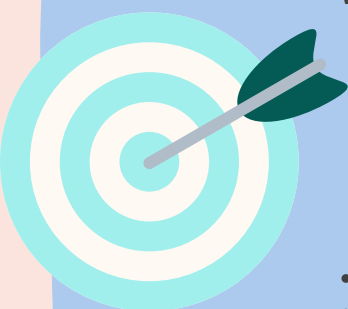
basada en diferentes funciones, como marketing, finanzas y operaciones. Este modelo prioriza la especialización departamental y permite a los expertos en dominios específicos enfocarse en sus áreas de experiencia.

VENTAJA:

Facilita la comunicación entre niveles. Favorece la asignación de responsabilidades. Simplifica el análisis de la empresa.

DESVENTAJA:

- Debilita la autoridad central.
- Oculta los objetivos comunes a toda la empresa.
- Desincentiva la colaboración entre distintas áreas.



Estructura organizativa matriz

CARACTERISTICA:

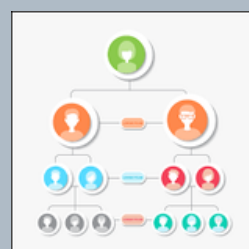
Puntos claves. El organigrama matricial es una estructura organizativa que se caracteriza por tener varios líderes. Requiere de comunicación y colaboración entre departamentos y proyectos. Sus principales características son la flexibilidad, comunicación y especialización.

VENTAJA:

permite una mayor autonomía, estimula la cooperación entre áreas de especialización y entre departamentos, establece una nueva relación en la cadena de mandos

DESVENTAJA:

los equipos pueden tener problemas para saber a quién informar y cuándo.



Estructura organizativa basada en procesos

CARACTERISTICA:

Una estructura organizacional por procesos se caracteriza por una gestión centrada en la entrega final de los productos y servicios que se realizan a través de procesos a lo largo de la cadena de valor

VENTAJA:

- Se centra en ofrecer valor al cliente. ...
- Flexibilidad para responder al cambio. ...
- No dependes de una persona.

DESVENTAJA:

Las principales desventajas de la gestión por procesos tienen que ver con una inadecuada preparación. Si no se tiene claro lo que se desea lograr, no se realiza un adecuado mapeo o no se hace un seguimiento



Estructura organizativa en red

CARACTERISTICA:

La característica central de la Estructura Organizacional en Red (EOR) es que ella representa un concepto innovativo que abarca una relación integrada, simultánea e interdependiente, entre dos o más organizaciones que podrían ser proveedoras, distribuidoras, clientes y hasta competidores directos.

VENTAJA:

son ligeras, emplean pocos trabajadores y pueden desarrollar nuevos productos rápidamente

DESVENTAJA:

- Falta de control de gestión de las actividades y de los empleados.
- La gestión de las relaciones necesita mucho tiempo.



estructura organizativa divisional geográficamente

CARACTERISTICA:

a estructura organizacional geográfica establece sus divisiones con base en la ubicación geográfica. Específicamente en las divisiones de una estructura geográfica se pueden incluir territorios, regiones o distritos.

DESVENTAJAS:

Pueden darse ineficiencias. Hay menos sinergias por función. Se pueden dar duplicidades en los costes. No se genera un aprendizaje conjunto.

VENTAJA:

permite a las empresas sortear los obstáculos burocráticos y regulatorios de diferentes países al descentralizar la toma de decisiones.



BIOGRAFIA

<https://asana.com/es/resources/team-structure>

<https://www.pandape.com/blog/estructura-organizacional/>