

ACTIVIDAD: SUPER NOTA

ANTONIO CRUZ BAUTISTA

MVZ.MARIA LOURDES DOMINGUEZ

ESTRUCTURAS ORGANIZACIONALES

CUATRIMESTRE N°3

PARCIAL N°2

GRUPO "A"

LICENCIATURA EN MEDICINA VETERINARIA Y ZOOTECNIA

UNIVERSIDAD DEL SURESTE

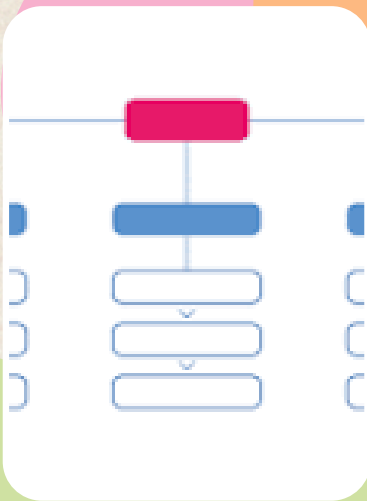
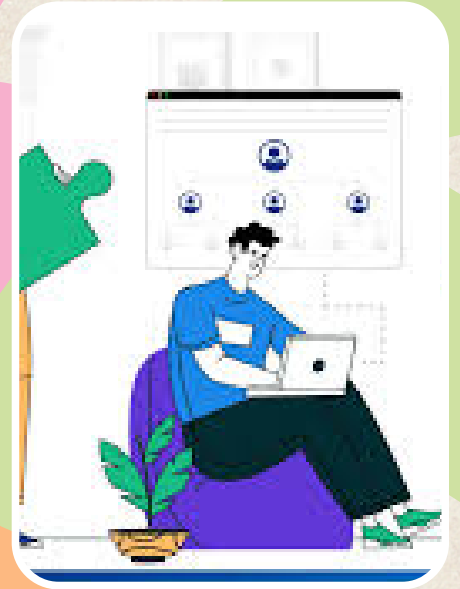
TAPACHULA CHIAPAS

15 DE JUNIO DEL 2024

"ESTRUCTURAS"

DEFINICION

Las estructuras organizacionales ayudan a delimitar las tareas de los empleados y a las personas responsables de supervisar su correcta implementación.

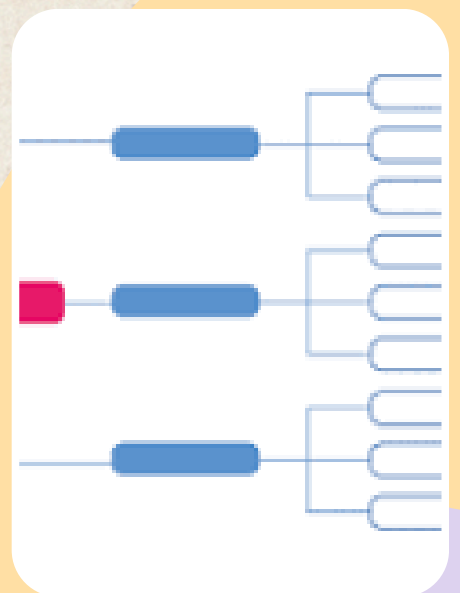


LINEAL

Representa la estructura de arriba a abajo, el CEO o líder está en la parte superior y subordina el resto de las áreas y empleados. Es una estructura algo más rígida en cuanto a autoridad y responsabilidad.

HORIZONTAL

El organigrama horizontal de una empresa es la representación gráfica de una organización cuyos departamentos trabajan con autonomía y donde no existen los niveles jerárquicos



CENTRAL

se caracteriza por su estilo jerárquico, la mayor parte de las decisiones son tomadas por las personas que ocupan el más alto rango, en este estilo de organización las políticas de la empresa son muy específicas

FUNCIONAL

organiza una empresa basada en diferentes funciones, como marketing, finanzas y operaciones. Este modelo prioriza la especialización departamental y permite a los expertos en dominios específicos enfocarse en sus áreas de experiencia

