

Zootecnia de porcinos

**MATERIA:**

6°B

**CUATRIMESTRE:**

M.V.Z García Sedano Barrera Roberto

**MEDICO:**

Tipos de razas en porcinos

**TEMA:**

Ancheyta Maldonado Alondra Guadalupe

**INTEGRANTE:**

Lic. Medicina veterinaria y zootecnista

**LICENCIATURA:**

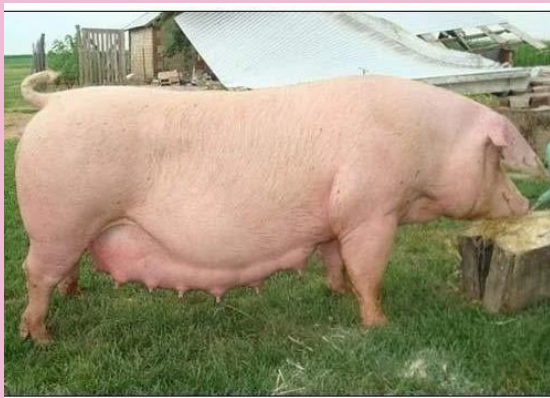
Tapachula, Chiapas a 20 de mayo de 2024

## RAZAS DE PORCINO

### Duroc

Se caracteriza por la calidad y sabor de la carne, poca pérdida de jugos durante el proceso de benéfico y un alto índice de conversión alimenticia.

- Peso: (M) 350-375kg, (H) 290-310kg, (L) 90kg
- Color: rojizo claro, amarillento, oscuro, caoba.
- La cabeza proporcionada con su cuerpo, el cuello es profundo, corto arqueado.
- Las orejas son puntiagudas, finas y siempre dirigidas hacia arriba y delante.
- El cuerpo es de tamaño mediano con espalda desarrollada y ancha.



### Landrace

Se caracteriza por un buen rendimiento de la canal, obtención de jamones bien conformados y calidad de la canal adecuada al mercado.

- Peso: (M) 450kg, (H) 300kg.
- Color: claro sin manchas ni pelos de color.
- Cabeza: ligera, tiene las orejas caídas y las puntas orientadas hacia el hocico.
- Cuerpo: de 1.65-1.80cm, con 6 pezones en C/Lado.

### Yorkshire

Es de color blanco, cabeza de longitud media, relativamente ancha y marcadamente cóncava, hocico largo poco y un levantado, quijada sin arrugas y ojos pequeños.

Las orejas son medianas, se mantienen erectas, pero con una ligera inclinación hacia adelante sin obstaculizar la visión del cerdo.

- Peso: (M) 320kg, (H) 270kg.



### Pietrain

La procedencia de la raza pietrain se da de los porcinos muy bien conformados de la raza normando y en una mutación genética de la raza en un 80%.

- Peso: hasta 300 kg el macho y 210 kg la hembra.
- Color: blanco grisáceo con manchas negras irregulares y diseminadas por todo el cuerpo.
- Cabeza: ligera, con hocico recto y orejas cortas y medio enderezadas.
- Cuerpo: en torno a 1,50 m, con dorso largo y ancho y una musculatura impresionante.

### Hampshire

Es una raza de aptitud cárnica, parecida a la Raza Pietrain, pero no posee la característica PSE (carnes blandas, pálidas y exudativas).

- Peso: (M)450kg, (H) 315kg.
- Cabeza larga y estrecha, cuello corto.
- Las orejas son medianas inclinadas hacia adelante y afuera.
- Pecho ancho y profundo, espalda ancha.
- Línea dorsal ligeramente convexa.



BIBLIOGRAFÍA:

[Raza Duroc Jersey | Razas Porcinas - Producción Porcina](#)

[Razas de cerdos | Tipos de cerdos y sus características | \(curiosfera-animales.com\)](#)

[Raza Landrace | Razas Porcinas - Producción Porcina](#)

[Raza Porcina: Cerdo Pietrain - Principales Características \(zoovetesmipasion.com\)](#)

▷ [Raza de cerdo yorkshire 【Informacion Actualizada】 ✓ \(laporcicultura.com\)](#)

▷ [Raza porcina Hampshire 【Informacion Actualizada】 ✓ \(laporcicultura.com\)](#)