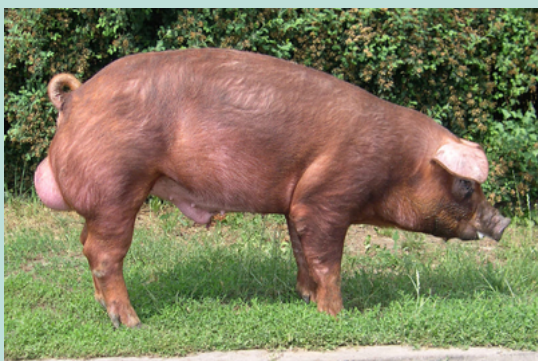




MATERIA: ZOOTECNIA DE PORCINOS
DOCENTE: ROBERTO BARREDA
GARCIA SEDANO
ALUMNO: JOCTAN CARBAJAL
SALMERON

RAZAS DE CERDOS



DUROC

- La raza Duroc presenta un prototipo racial que engloba animales de tamaño y longitud medios, pelo largo, color rojo ladrillo de la piel y orejas caídas de mediana longitud con las puntas hacia abajo sin que dificulten la visión. El tronco es de longitud media, profundo y arqueado.

LANDRACE

- Función: Lorem ipsum dolor sit amet, consectetur adipiscing elit. Donec posuere.
- Componentes clave: Lorem ipsum dolor sit amet, consectetur adipiscing elit.



PELON MEXICANO

- Función: Lorem ipsum dolor sit amet, consectetur adipiscing elit. Donec posuere.
- Componentes clave: Lorem ipsum dolor sit amet, consectetur adipiscing elit.

PETRAIN

- Función: Lorem ipsum dolor sit amet, consectetur adipiscing elit. Donec posuere.
- Componentes clave: Lorem ipsum dolor sit amet, consectetur adipiscing elit.



HAMPSHIRE

- El cuello es corto y bien insertado en la cabeza y el tronco. La papada es pequeña. El tronco entre paralelas es de longitud media, espaldas profundas y musculadas, pecho grande y profundo, dorso ancho y arqueado. Costillas poco arqueado, grupa inclinada, cola de inserción alta y jamones anchos y muy profundos.

YORKSHIRE

Esta raza es muy apreciada por sus cualidades maternas, por eso se maneja regularmente en cruces como línea materna. Es considerada entre las mejoradas la mejor, por su tenacidad, características maternas, aptitud lechera y productiva. Aunque parece ser que da una edad de pubertad de su descendencia mas tardía.



BIBLIOGRAFIA:

**[https://www.eresma.es/loveporcino/
razas-de-cerdos-en-espana-mas-
habituales/](https://www.eresma.es/loveporcino/razas-de-cerdos-en-espana-mas-habituales/)**