

Zootecnia Porcina

**Super Nota
sobre
“Características
fenotípicas
porcinas”**

M.V.Z.: GARCÍA SEDANO BARREDA ROBERTO

E.M.V.Z.: BRAYAN FABIAN BARRIOS GUZMÁN

25 DE MAYO DE 2024

PORCINO

CARACTERISTICAS FENOTIPICAS

1



Duroc

- Los cerdos Duroc son de longitud media, es decir unos 150 cm.
- Color: El color del Duroc suele ser rojizo.
- El tronco es de tamaño medio, arqueado y profundo. Su espalda está bien desarrollada y ancha.

Landrace

2



- Peso: hasta 450 kg el macho y 300 kg la hembra.
- Color: claro, sin manchas ni pelos de color.
- Cabeza: ligera, tiene las orejas caídas y las puntas de las mismas están orientadas hacia el hocico.

Piértrain

3



- Peso: hasta 300 kg el macho y 210 kg la hembra.
- Color: blanco grisáceo con manchas negras irregulares y diseminadas por todo el cuerpo.
- Cuerpo: en torno a 1,50 m, con dorso largo y ancho y una musculatura impresionante.

Normando

4



- Peso: hasta 450 kg el macho y 350 kg la hembra.
- Color: tiene la piel y los pelos blancos.
- Cabeza: la frente es ancha, al igual que las orejas, que le caen sobre los ojos.
- Cuerpo: dorso ancho y recto, pecho profundo.

5

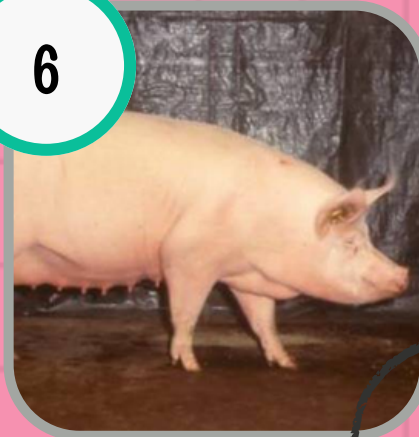


Vasco

- Peso: hasta 150 kg con 1 año, edad a la que se le sacrifica.
- Color: "pío negro", es decir blanco con amplias manchas de color negro.
- Cabeza: larga, con grandes orejas horizontales dirigidas hacia los ojos.
- Cuerpo: longitud mediana (máximo 1,40 m).

Large White

6



- Peso: hasta 500 kg el macho y 350 kg caso del macho.
- Tamaño: los machos pueden llegar a una longitud de 2 metros y 1,80 metros en el caso de la hembra.
- Color: blanco rosado, sin pelos de otro color.
- Cabeza: hocico ancho y orejas rectas.

BIBLIOGRAFÍA

<https://curiosfera-animales.com/razas-de-cerdos/>