



**Mi Universidad**

## **SUPER NOTA**

*Estrella marina villatoro hernandez*

*Introducción de familia y pareja*

*Segundo modulo*

*Terapia de familia y pareja*

*Lic. Monica lisseth Quevedo perez*

*Lic. En psicología*

*9no Cuatrimestre*

# INTRODUCCION A LA TERAPIA DE FAMILIA Y PAREJA

La terapia familiar es un enfoque y una práctica terapéutica cuyo abordaje considera a la familia como unidad social significativa.



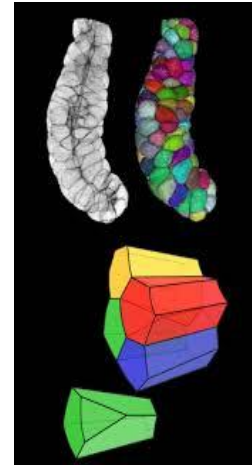
La terapia familiar es el tipo de psicoterapia en el que se interviene no sobre un paciente individual ni sobre una relación de pareja específicamente, sino sobre una unidad familiar.



La Terapia de pareja es una intervención psicológica orientada a ayudar a las parejas en conflicto, o que pasan una crisis, a resolver sus diferencias y lograr recuperar una convivencia feliz.



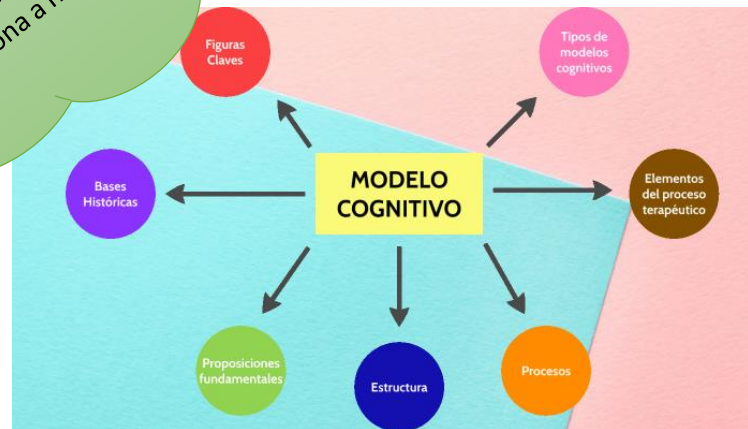
**MODELO BIOFISICO**  
Los profesionales de las ciencias humanas y sociales, deben de poseer un modelo teórico de referencia que le oriente en sus intervenciones prácticas. Es el llamado Encuadre Conceptual Referencial Operativo.



**Modelo conductista**  
Las teorías conductistas sobre la patología utilizan conceptos que surgieron de la investigación experimental del aprendizaje



**El enfoque humanista es un enfoque de la psicología que se centra en el estudio de una persona a nivel global.**



**Modelo cognitivo**  
La Terapia cognitiva es una forma de terapia psicológica que parte del estudio y la evaluación de los pensamientos que afectan de forma negativa a la calidad de vida de las personas.

## Así es la teoría triangular del amor



La formación de pareja

El medio social y el familiar influyen en la elección de pareja, aunque sus influencias rara vez son conscientes para los sujetos.

## LA PAREJA

El amor es una emoción humana y compleja que nos cuesta comprender e interpretar. En general, se tiene una idea del amor muy idealizada, en la que se ve como un valor ensalzado, puro, universal, eterno e irracional que supera todas



### La pareja

Se puede definir a la pareja como la unión de dos personas que establecen lazos amorosos de carácter íntimo, con una intención admitida o no de durar



### Familia de origen

La familia de origen hace referencia a la típica familia donde hay una única unión entre dos adultos y una única línea de descendencia.

# Bibliografía

SURESTE, U. D. (2024). *TERAPIA DE FAMILIA Y PAREJA* . COMITAN DE DOMINGUEZ .