

**UNIVERSIDAD DEL SURESTE
CAMPUS TAPACHULA**

**LICENCIATURA EN MEDICINA
VETERINARIA
Y ZOOTECNIA**

FISIOLOGÍA I

**SUPER NOTA:
APARATO REPRODUCTOR
BOVINO (HEMBRA)**

DOCENTE: SERGIO CHONG

**ALUMNA: KRISTELL MICHELLE
MALDONADO CUÉ**

MAYO 2024

BOVINO HEMBRA

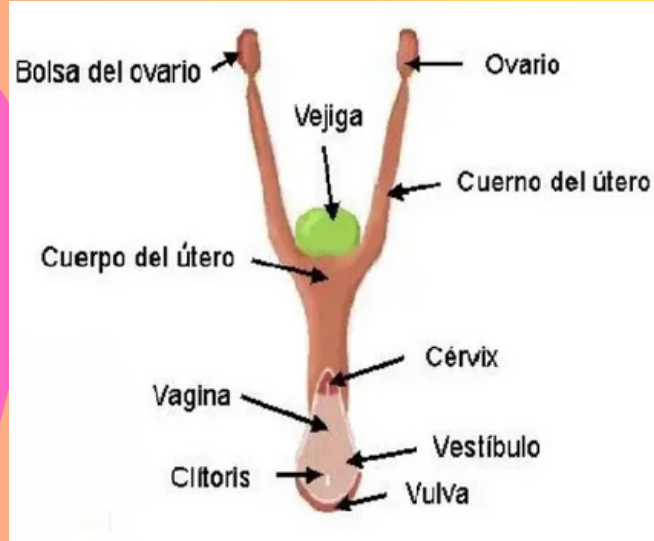


APARATO REPRODUCTOR

Está integrado por: ovarios, óvulos, útero, cuernos, cuerpo, cérvix, trompas de Falopio, vagina, vulva, clítoris, labios.

Su función es producir los gametos femeninos, producirse la fecundación, permitir el implante del embrión y su desarrollo posterior hasta el momento del nacimiento.

Los ovarios son pares localizadas en la cavidad pélvica, a ambos lados del útero. **FUNCIÓN:** producción de gametos femeninos u óvulos y la producción de hormonas como los estrógenos y progestágenos (la progesterona), que son hormonas esteroideas.



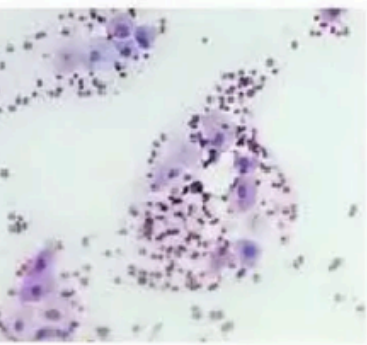
FOLÍCULOS

Folículos primordiales: son numerosos e inmaduros y consta de un ovocito primario rodeado por una capa única de células escamosas las células foliculares, por estimulación hormonal periódica algunos folículos primarios comienzan a crecer. El folículo en crecimiento SE LE LLAMA FOLÍCULO DOMINANTE.

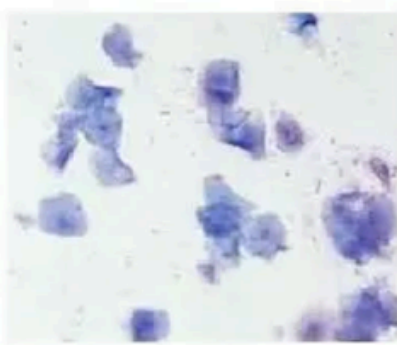
En el cuerpo lúteo de las vacas y carnívoro las células luteínicas sintetizan un pigmento amarillo (luteína), que producen **PROGESTERONA**, hormona que permite la fecundación del óvulo y el crecimiento del feto.

ETAPAS DEL CICLO ESTRAL

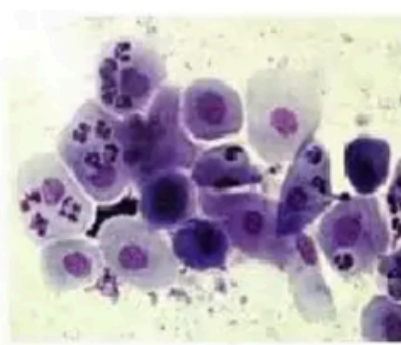
Proestro



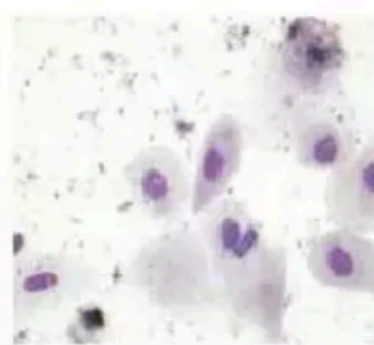
Estro



Diestro



Anestro

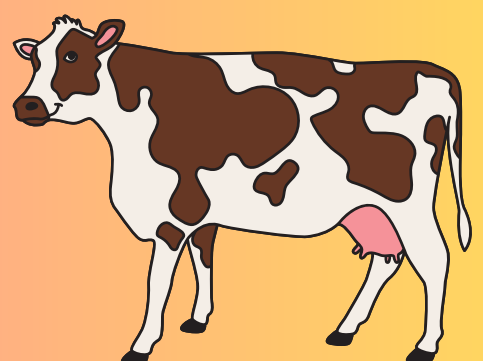


En el **proestro** predominan las **células superficiales e intermedias superficiales** mientras que los neutrófilos declinan.

En el **estro** predominan las **células superficiales**.

En el **diestro** las **células superficiales disminuyen**, Las **células parabasales e intermedias aumentan** hasta más del 10% y a menudo pueden representar el 50% del total.

Durante el **anestro** predominan las **celulas para basales e intermedias**. También puede observarse **bacterias** pero serán menos abundantes que en el proestro o el estro.



LINKOGRAFÍA

<https://es.scribd.com/presentation/428488976/Clase-14-Aparato-Reproductor-de-La-Hembra>