



Arreola González Jesús Reveriano

Velázquez Chong Sergio

UNIVERSIDAD DEL SURESTE

Licenciatura Veterinaria y Zootecnia

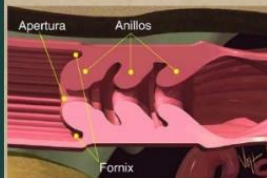
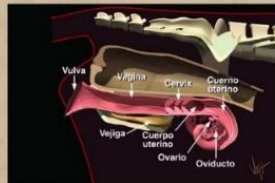
Fisiología y veterinaria I

Tapachula, Chiapas

25 de Mayo del 2024

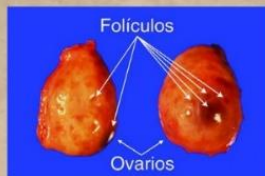
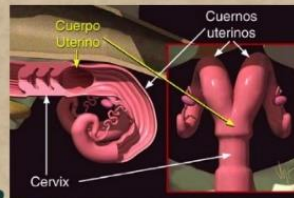
ANATOMÍA Y FISIOLÓGÍA DEL APARATO REPRODUCTOR DE LA HEMBRA BOVINA

La Vulva es la apertura externa del aparato reproductor. Ella tiene tres funciones principales: dejar pasar la orina, abrirse para permitir la cópula y sirve como parte del canal de parto.



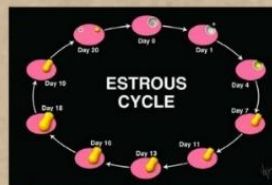
La Cervix es un órgano de paredes gruesas, que establece la conexión entre la Vagina y el Utero de tejido conectivo denso y músculos, y será nuestra referencia al inseminar una vaca.

La Cervix se abre hacia adelante al Cuerpo Uterino. Como de una pulgada de largo, el Cuerpo Uterino sirve de conexión entre los dos Cuernos Uterinos y la Cervix. El Cuerpo Uterino es el sitio donde se debe depositar el semen durante la Inseminación Artificial.



Los Ovarios son los órganos principales del aparato reproductor femenino. Tienen dos funciones: la producción de Ovulos y la producción de hormonas, principalmente Estrógenos y Progesterona, durante los distintos estadios del ciclo estral.

Con el tiempo, ocurren muchos cambios en el aparato reproductor, en respuesta a distintos niveles de hormonas. En una hembra no gestante, estos cambios ocurren cada 18 a 21 días. Esta periodicidad se llama ciclo Estral



Durante los primeros 4 o 5 días el embrión viaja por el Oviducto hacia el Utero. Una vez que el embrión llegue al Utero, será rodeado de fluidos uterinos y seguirá su crecimiento.

Bibliografía:

[Anatomía y Fisiología de la Reproducción Bovina – Perulactea](#)