



UNIVERSIDAD  
DEL SURESTE



# SUPER NOTA: ANATOMÍA Y FISIOLOGÍA DEL APARATO REPRODUCTOR DE LA HEMBRA BOVINA

FISIOLOGIA DE LA  
REPRODUCCION ANIMAL I

SERGIO CHONG VELAZQUEZ

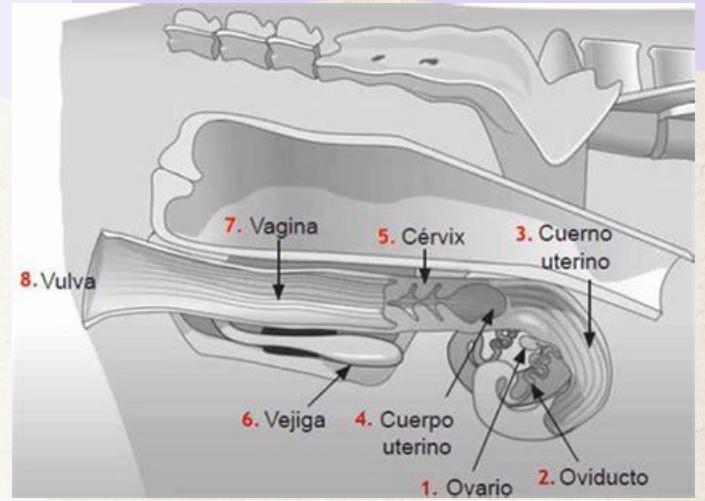
HECTOR ANTONIO FLORES  
SANCHEZ

25 DE MAYO DEL  
2024

# ANATOMÍA Y FISIOLOGÍA DEL APARATO REPRODUCTOR DE LA HEMBRA BOVINA

## ORGANOS EXTERNOS

**VULVA:** Es la abertura del aparato reproductor. Esta formada por los labios mayores y menores.



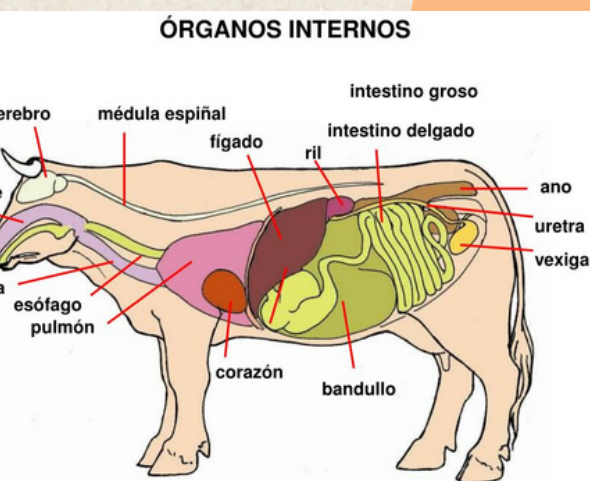
## ORGANOS INTERNOS

**VAGINA:** Es el conducto que conecta la vulva con el cuello del utero

**CERVIX:** Es el conducto estrecho y muscular que separa la vagina del utero

**UTERO:** Esta dividido en dos cuernos uterinos  
**OVIDUCTOS (TROMPAS DE FALOPIO):** Son dos conductos que conectan cada cuerno uterino con un ovario

**OVARIOS:** Son dos órganos pequeños en forma de almendra que producen los ovulos y las hormonas sexuales



## FISIOLOGIA DEL APARATO REPRODUCTOR

**CICLO ESTRAL:** El ciclo estral de la hembra bovina dura aproximadamente 21 días y se divide en 4 fases

### FASES

**PROESTRO:** Esta fase dura aproximadamente de 3 a 4 días. Durante este periodo, los folículos empiezan a madurar y a producir estrógenos, preparando al organismo para el celo

**ESTRO (CELO):** Es la fase de receptividad sexual, que dura entre 12 y 18 horas. Los niveles de estrógenos son altos, lo que provoca cambios en el comportamiento y en la fisiología del aparato reproductor

### FASES

**METAESTRO:** Esta fase dura 3 días y se caracteriza por la formación del cuerpo luteo en el ovario

**DIESTRO:** Dura aproximadamente 14 días y se caracteriza porque el cuerpo luteo sigue produciendo progesterona

INFOGRAFIA:

<https://www.contextoganadero.com/ganaderia-sostenible/en-breve-que-funcion-cumple-cada-organo-del-aparato-reproductor-de-la-vaca>

MANUAL DE CLASES