



FISIOLOGIA DE LA REPRODUCCION ANIMAL

MVZ SERGIO CHONG VELAZQUEZ

3ER CUATRIMESTRE

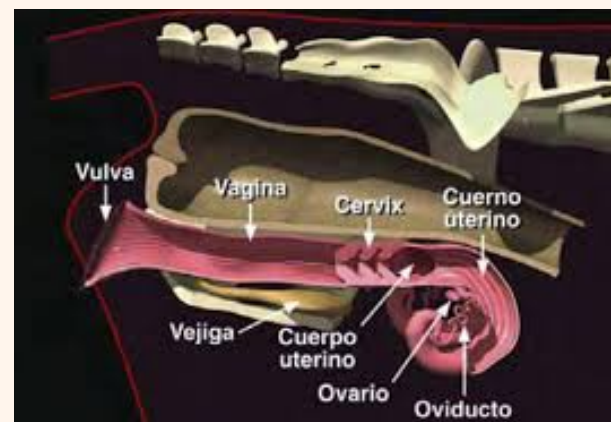
GRUPO A

KEVIN DANIEL CRUZ MENDEZ

# ANATOMIA Y FISIOLOGIA DEL APARATO REPRODUCTOR DE LA HEMBRA BOVINA

PARTES DEL APARATO REPRODUCTOR DE LA HEMBRA

ovario  
oviducto  
utero  
cuello uterino  
vagina



## FISIOLOGIA REPRODUCTIVA

las principales hormonas secretadas por el eje hipotalámico son las gonadotropinas GNRH, FSH, LH, progesterona y prostaglandina f2a

