



## **Inseminación Artificial**

GARCÍA GONZÁLEZ VALERIA ANGÉLICA

MVZ Velazquez Cancino Román Reyes

UNIVERSIDAD DEL SURESTE

Licenciatura Veterinaria y Zootecnia

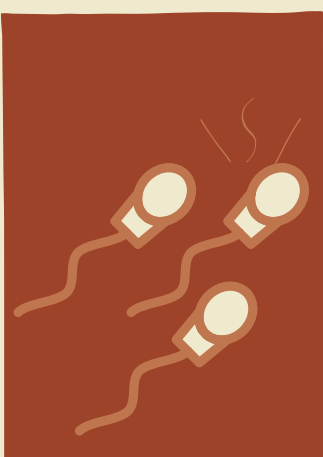
Fisiología de la reproducción I

Tapachula, Chiapas a 03 de Agosto del  
2024.

# Inseminación artificial



Inseminación artificial en caninos.



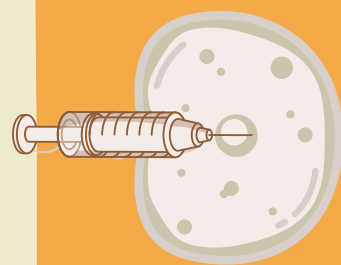
## ¿Qué es?, ¿Por qué?

Es un proceso mediante el cual se introducen espermatozoides en el tracto reproductivo de la perra para lograr la fertilización de los óvulos.

Es usado para superar problemas de fertilidad, mejorar la genética, o cuando el perro macho y la hembra están en ubicaciones diferentes.

## Métodos de Inseminación.

- Inseminación Intravaginal (IVI): Colocación del espermatozoides en la vagina de la perra.
- Inseminación Intruterina (IUI): Colocación del espermatozoides directamente en el útero de la perra.
- Inseminación Transcervical (TCI): Inserción del espermatozoides a través del cuello uterino.



## Procedimiento.

Sincronización del Ciclo: Determinar el momento óptimo para la inseminación mediante pruebas hormonales.

Inseminación: El espermatozoides se introduce utilizando una cánula y técnicas específicas para cada método.

## Ventajas.

- Mejora la genética.
- Permite la reproducción a distancia.
- Soluciona problemas de fertilidad.

## Desventajas.

- Costos elevados.
- Requiere conocimientos especializados.
- No garantiza el embarazo.



## Consejos Adicionales.

Consulta a un Veterinario Especialista: Antes de proceder, es esencial contar con la asesoría de un profesional.

Mantenimiento de la Salud: Asegúrate de que ambos perros estén en óptimas condiciones de salud.

# Fuentes

<https://www.anicura.es/consejos-de-salud/perro/consejos-de-salud/reproduccion-asistida-en-perros/>

<https://www.hospitalveterinariosigloxxi.com/veterinario-xxi-blog-inseminacion-artificial-en-perras.html>