



## Mi Universidad

**SUPER NOTA**

**Nombre del Alumno:** Dana Paola Meza Jiménez

**Nombre del tema:** Psicopatología y trastornos depresivos y trastorno bipolar y relacionados

**Parcial:** Primer

**Nombre de la Materia:** Psicopatología I

**Nombre del profesor:** Mónica Lisseth Quevedo Pérez

**Nombre de la Licenciatura:** psicología General

**Cuatrimestre:** Sexto

# PSICOPATOLOGIA



Imagen 1: antecedentes psicopatología



Imagen 2: concepto psicopatología

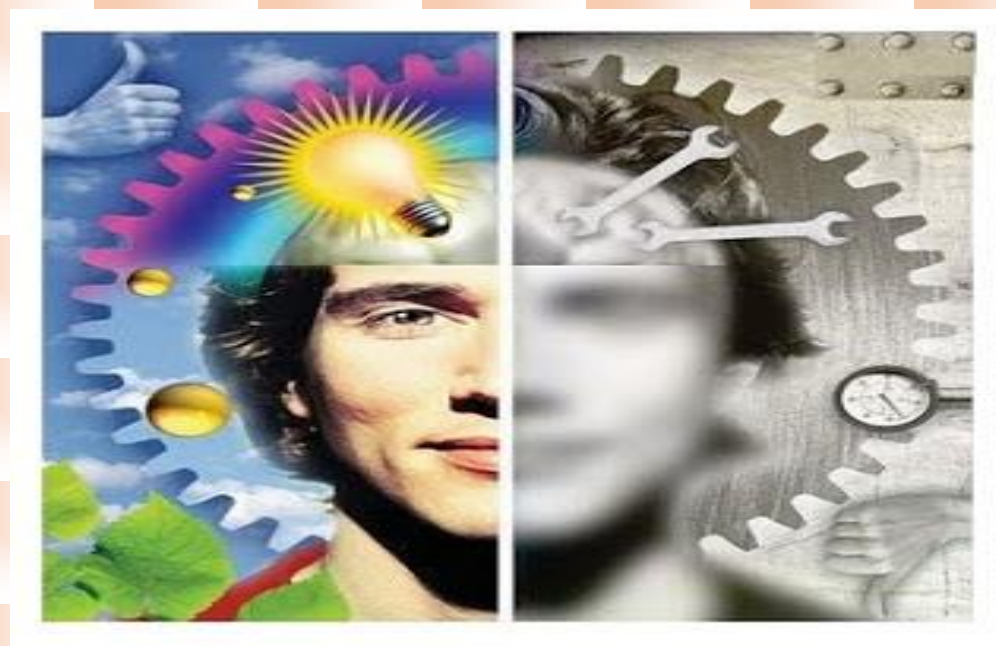
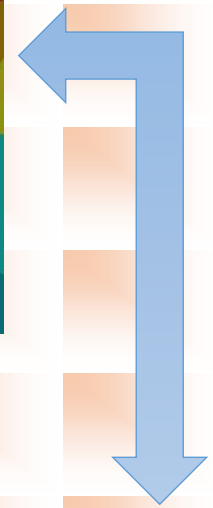


Imagen 3: modelos psicológicos



imagen 4: modelos psicopatológicos

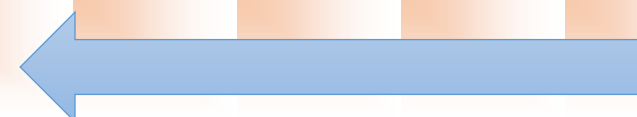






Imagen 5: clasificación y diagnóstico psicopatológica

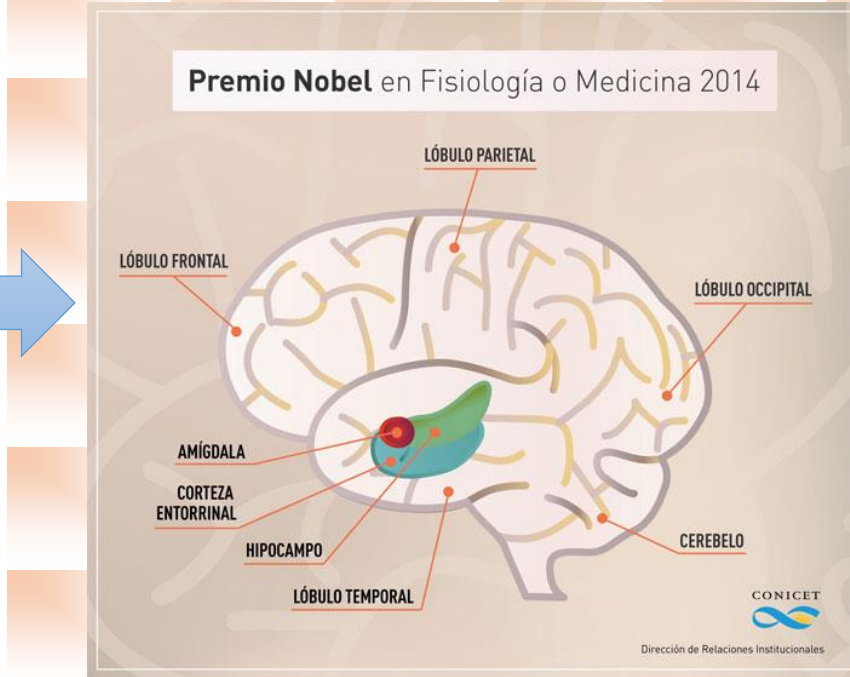


imagen 6: psicopatología de atención

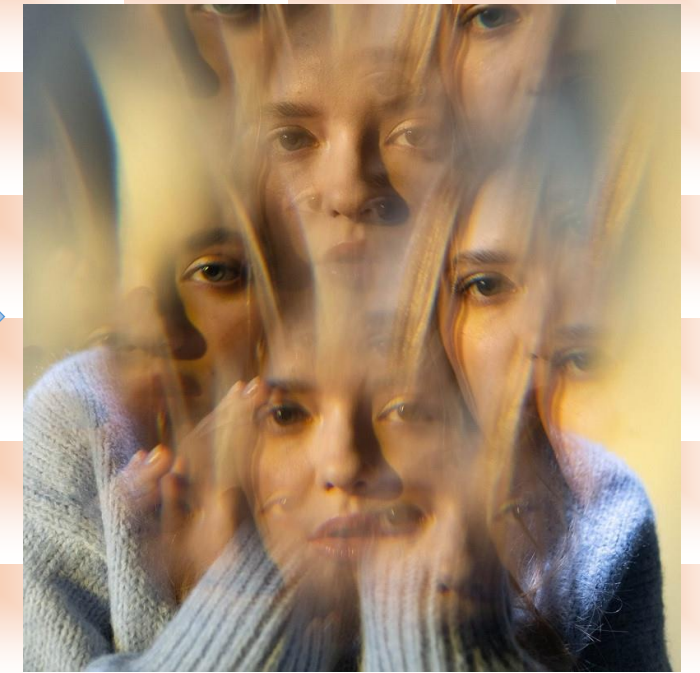


imagen 7: psicopatología de la imaginación



Imagen 8: psicopatología de la memoria



imagen 9: psicopatología del pensamiento

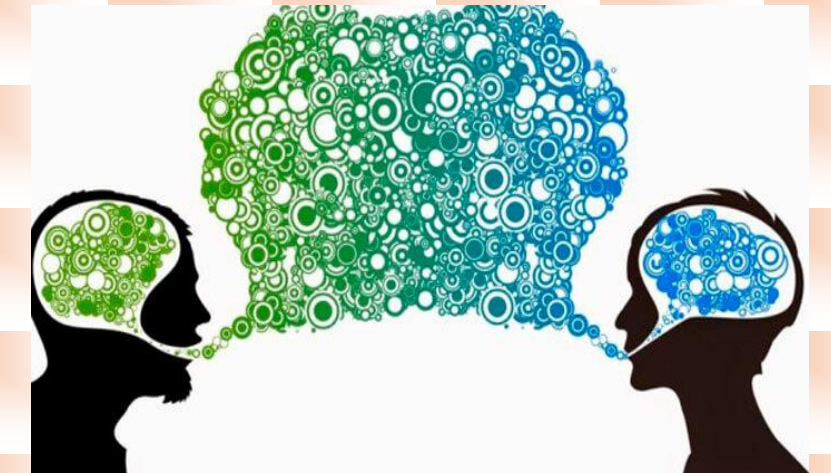


imagen 10: psicopatología del lenguaje

# REFERENCIAS.

Imagen 1: [Psicopatología \(genially.com\)](https://genially.com)

imagen 2: [Psicopatología - Concepto, perspectiva biomédica y ejemplos](#)

imagen 3: [CRITERIOS Y MODELOS EN LA PSICOPATOLOGÍA \(psicopatologia5sm22019.blogspot.com\)](https://psicopatologia5sm22019.blogspot.com)

imagen 4: [modelos teóricos que sustentan la psicopatología by mary pagano on Prezi](#)

imagen 5: [Clasificación y diagnóstico en psicopatología \(kibbutzpsicologia.com\)](https://kibbutzpsicologia.com)

imagen 6; [PSICOPATOBLOG: Psicopatología de la Atención \(5spsicopatologiagnral.blogspot.com\)](https://5spsicopatologiagnral.blogspot.com)

imagen 7: <https://psicologiaymente.com/clinica/psicopatologias-imaginacion>

imagen 8: [Psicopatologías de la memoria | Vértices Psicólogos Boadilla \(verticespsicologos.com\)](https://verticespsicologos.com)

imagen 9: [PSICOPATOLOGÍAS DEL PENSAMIENTO. - Cuestión Saber \(cuestionsaber.com\)](https://cuestionsaber.com)

imagen 10: [Psicopatología del Lenguaje: Clasificación y Diagnóstico \(psicocode.com\)](https://psicocode.com)



# TRASTORNOS DEPRESIVOS Y TRASTORNO BIPOLAR Y RELACIONADOS



Imagen 1: trastorno bipolar I

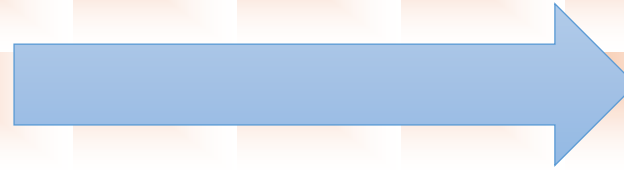
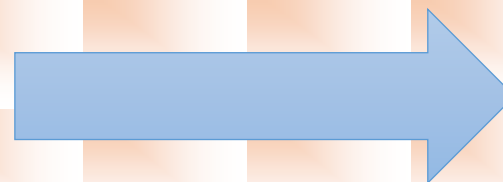


imagen 2: episodio maniaco, hipomaniaco y depresivo



Imagen 3: trastorno bipolar II



la depresión se manifiesta con mayor intensidad que la manía.



Imagen 4; trastorno ciclotímico



imagen 5: desregulación disruptiva



imagen 6: depresión mayor



Imagen 7: Distimia

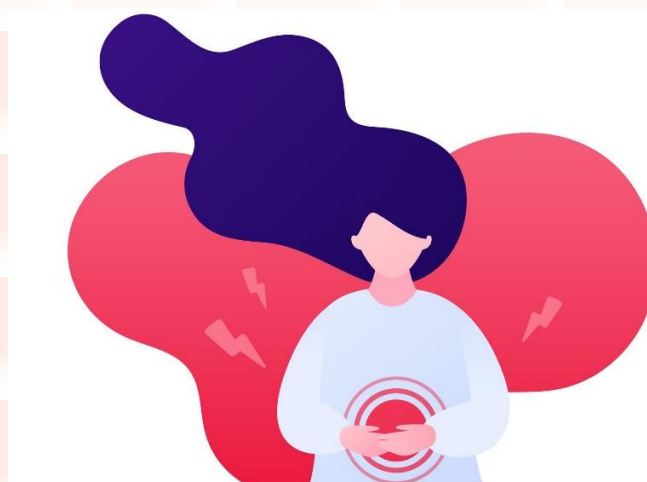
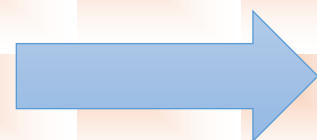


imagen 8: trastorno premenstrual



imagen 9: trastornos depresivos inducidos por sustancias

## REFERENCIA

Imagen 1: [Trastorno bipolar: qué es, cómo detectarlo y tratarlo | OCU](#)

Imagen 2: [Episodio maníaco, hipomaníaco y depresión bipolar: ¿cómo identificarlos? - Plenilunia](#)

Imagen 3: [Trastorno Bipolar tipo 2: características, síntomas y tratamientos \(psicologiamente.com\)](#)

Imagen 4: [El trastorno ciclotímico - Psicólogos Depresión Málaga \(depresionmalaga.com\)](#)

Imagen 5: [▷El trastorno de desregulación disruptiva del estado de ánimo en los niños \\* Rincón de la Psicología \(rinconpsicologia.com\)](#)

Imagen 6: [Depresión mayor, causas, síntomas y tratamiento \(psicoactiva.com\)](#)

Imagen 7: [Trastorno depresivo persistente, ¿en qué se diferencia de una depresión común? – Todos Somos Uno](#)

Imagen 8: [TRASTORNO DISFÓRICO PREMENSTRUAL: qué es, síntomas, causas y tratamiento \(psicologia-online.com\)](#)