



Mi Universidad

SUPER NOTA

Nombre del Alumno... HILARIO ELIAS VAZQUEZ JUSTO

Nombre del tema... UNIDAD 1 INTRODUCCION ALA PSICOPATOLOGIA. UNIDAD 2 TRASTORNOS DEPRESIVOS Y TRASTORNO BIPOLAR Y RELACIONADOS

Parcial... 1

Nombre de la Materia... PSICOPATOLOGIA

Nombre del profesor... MONICA LISSETH QUEVEDO PEREZ

Nombre de la Licenciatura... LICENCIATURA EN PSICOLOGIA

Cuatrimestre... 6

Antecedentes históricos de la psicopatología

Chacón Fujino, Renzo Hideki
Curso Psicopatología
Profesora: María Alejandra Campos Urdanivia



En el año VIII AC, los griegos fueron los primeros en separar el estudio de la mente con la religión, atribuyeron el origen de las enfermedades psíquicas aun origen natural,

[ee4bf11b0634f2621b3eb0d7ca2c13da-LC-LPS601-PSICOPATOLOGIA I.pdf](#)
(plataformaeducativauds.com.mx)



La psicología es la ciencia que estudia la etiología y las características de los trastornos psicológicos.

[ee4bf11b0634f2621b3eb0d7ca2c13da-LC-LPS601-PSICOPATOLOGIA I.pdf](#)
(plataformaeducativauds.com.mx)

Antecedentes históricos de la psicopatología by RENZO HIDEKI CHACÓN FUJINO en Prezi

Psicopatología * Psyciencia

PSICOPATOLOGÍA

Es una disciplina científica cuyo objeto de estudio es la conducta anormal o desviada, y que presta especial interés a la naturaleza u orígenes de los comportamientos patológicos.

Es una base para disciplinas más aplicadas, como la psicología clínica o la psiquiatría, y guía los procesos de prevención, diagnóstico y tratamiento.

Su principal objetivo es lograr establecer unos principios generales que permitan identificar las causas de la conducta anormal mediante aplicación del método científico.

Las disciplinas que por su objeto de estudio son de especial interés con la psicopatología son, la psiquiatría, psicología clínica, psicología de la salud y de la personalidad.

[ee4bf11b0634f2621b3eb0d7ca2c13da-LC-LPS601-PSICOPATOLOGIA I.pdf](#)
(plataformaeducativauds.com.mx)

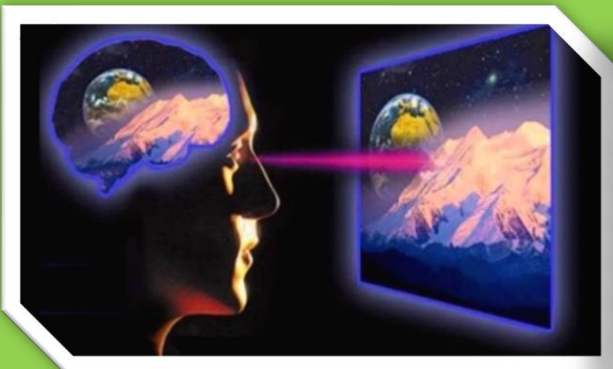


Se han referido modelos como el biométrico, psicodinámico, social, biológico, conductual, cultural, humanista, cognitivo existencial, social, evolucionista y constitucional.

[ee4bf11b0634f2621b3eb0d7ca2c13da-LC-LPS601-PSICOPATOLOGIA I.pdf](#)
(plataformaeducativauds.com.mx)

► Disciplinas Relacionadas Con La Psicopatología - Psicorevista

CONCEPTOS Y MODELOS EN PSICOPATOLOGÍA
(estudiantesdepsicologiaquintosemestre.blogspot.com)



Psicopatologías de la percepción y la imaginación:
(Introducción) (psicomsaturdays.blogspot.com)

Abarca las alucinaciones como uno de los procesos o funciones mentales mas importantes para la supervivencia y la adaptación de los seres vivos.

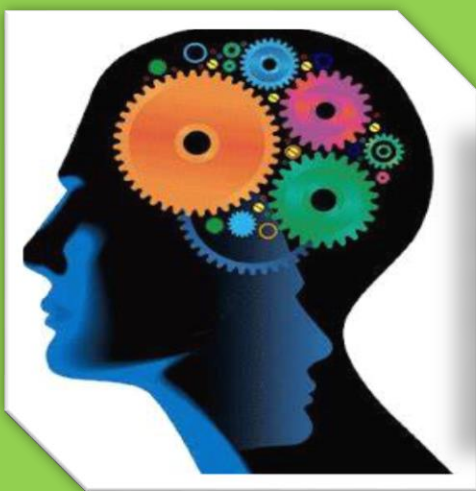
[ee4bf11b0634f2621b3eb0d7ca2c13da-LC-LPS601-PSICOPATOLOGIA I.pdf](http://ee4bf11b0634f2621b3eb0d7ca2c13da-LC-LPS601-PSICOPATOLOGIA.pdf)
(plataformaeducativauds.com.mx)



PSICOPATOLOGIA DE LA MEMORIA
(psicopatologia5sm22019.blogspot.com)

Es el estudio de las alteraciones del recuerdo que afectan ala adquisición, almacenamiento y recuperación de la información.

[ee4bf11b0634f2621b3eb0d7ca2c13da-LC-LPS601-PSICOPATOLOGIA I.pdf](http://ee4bf11b0634f2621b3eb0d7ca2c13da-LC-LPS601-PSICOPATOLOGIA.pdf)
(plataformaeducativauds.com.mx)



PSICOPATOLOGÍA DEL PENSAMIENTO FORMAL
(psicopatologia5sm22019.blogspot.com)

Implica una actividad global del sistema cognitivo con intervención de los mecanismos de memoria, atención, las representaciones o los procesos de comprensión,

[ee4bf11b0634f2621b3eb0d7ca2c13da-LC-LPS601-PSICOPATOLOGIA I.pdf](http://ee4bf11b0634f2621b3eb0d7ca2c13da-LC-LPS601-PSICOPATOLOGIA.pdf)
(plataformaeducativauds.com.mx)



Psicopatología del lenguaje (bigpress.net)

Adopta el llamado modelo medico o el modelo conductual respectivamente.

[ee4bf11b0634f2621b3eb0d7ca2c13da-LC-LPS601-PSICOPATOLOGIA I.pdf](http://ee4bf11b0634f2621b3eb0d7ca2c13da-LC-LPS601-PSICOPATOLOGIA.pdf)
(plataformaeducativauds.com.mx)

UNIDAD 2



Antes o después del episodio maniaco pueden haber existido episodios hipomaniacos o episodios de depresión mayor

[ee4bf11b0634f2621b3eb0d7ca2c13da-LC-LPS601-PSICOPATOLOGIA I.pdf \(plataformaeducativauds.com.mx\)](#)

Trastorno Bipolar, síntomas, causas y errores diagnósticos... (psicoactiva.com)



Estado de ánimo elevado expansivo o irritable estado de ánimo deprimido o perdida de interés o de placer.

[ee4bf11b0634f2621b3eb0d7ca2c13da-LC-LPS601-PSICOPATOLOGIA I.pdf \(plataformaeducativauds.com.mx\)](#)

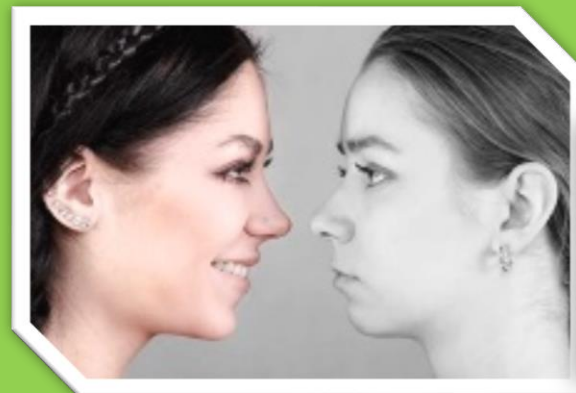
Episodio Maníaco: Qué es y Cómo identificarlo | CEPsicología (cepsicologia.com)



Se caracteriza por un curso clínico con episodios afectivos recurrentes consistentes en uno o más episodios de depresión mayor y al menos un episodio hipomaniaco

[.ee4bf11b0634f2621b3eb0d7ca2c13da-LC-LPS601-PSICOPATOLOGIA I.pdf \(plataformaeducativauds.com.mx\)](#)

¿Qué es el Trastorno bipolar? | Consultorios Libera – Psiquiatría



En niños y en adolescentes. El estado de ánimo puede ser irritable

[ee4bf11b0634f2621b3eb0d7ca2c13da-LC-LPS601-PSICOPATOLOGIA I.pdf \(plataformaeducativauds.com.mx\)](#)

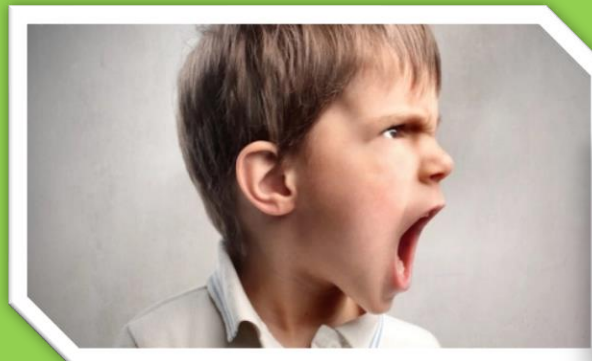
El Trastorno Bipolar, tipos, síntomas y tratamiento (psicoactiva.com)



Es una alteración crónica y fluctuante del estado de ánimo que conlleva numerosos periodos de síntomas hipomaniacos y periodos de síntomas depresivos que son distintos entre sí.

[ee4bf11b0634f2621b3eb0d7ca2c13da-LC-LPS601-PSICOPATOLOGIA I.pdf](#)
(plataformaeducativauds.com.mx)

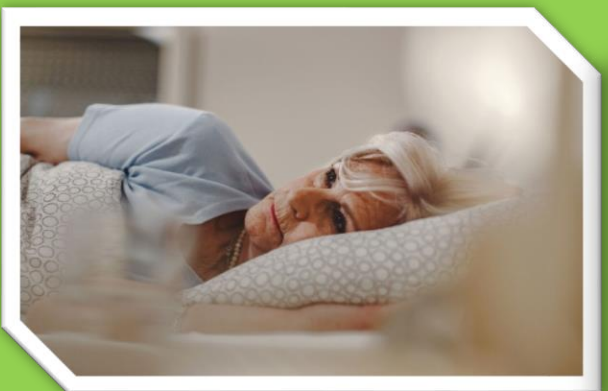
El trastorno ciclotímico - Psicólogos Depresión Málaga (depressionmalaga.com)



Es una irritabilidad crónica grave y persistente.

[ee4bf11b0634f2621b3eb0d7ca2c13da-LC-LPS601-PSICOPATOLOGIA I.pdf](#)
(plataformaeducativauds.com.mx)

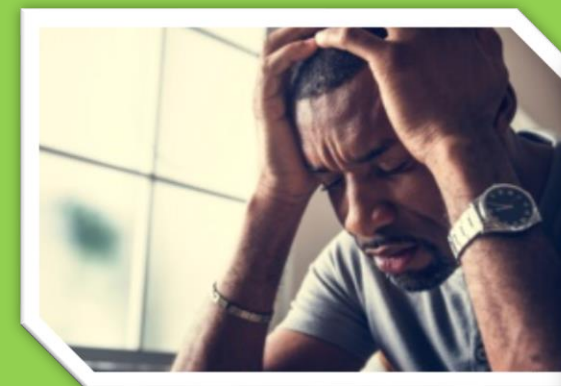
El Trastorno de Desregulación Disruptiva del Estado de Ánimo (psicologiaymente.com)



Distimia es un ánimo deprimido que aparece la mayor parte del día durante al menos dos años o al menos durante un año en los niños los adolescentes.

[ee4bf11b0634f2621b3eb0d7ca2c13da-LC-LPS601-PSICOPATOLOGIA I.pdf](#)
(plataformaeducativauds.com.mx)

Distimia: trastorno depresivo persistente - MimoCare



Es un periodo de tiempo de al menos dos semanas durante el cual existe ánimo depresivo o pérdida del interés o del placer en casi todas las actividades.

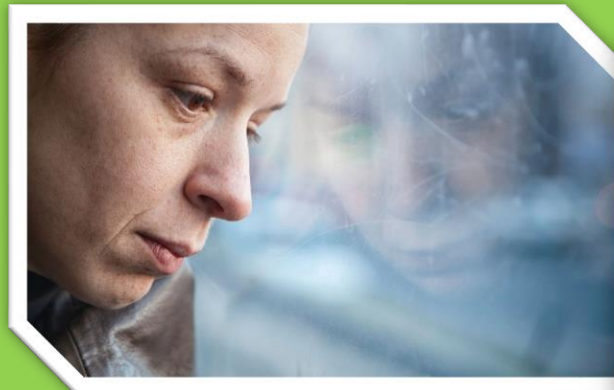
[ee4bf11b0634f2621b3eb0d7ca2c13da-LC-LPS601-PSICOPATOLOGIA I.pdf](#)
(plataformaeducativauds.com.mx)

Depresión mayor (trastorno depresivo mayor): Síntomas, causas y tratamiento - MundoPsicologos.com



Disforia y síntomas de ansiedad que se repiten durante la fase premenstrual del ciclo y que persisten alrededor del inicio de la menstruación o poco después.

[ee4bf11b0634f2621b3eb0d7ca2c13da-LC-LPS601-PSICOPATOLOGIA I.pdf](#) (plataformaeducativauds.com.mx)



Es un periodo de tiempo importante y persistente de estado de ánimo deprimido o una disminución notable del interés o del placer en todas o en casi todas las actividades.

[ee4bf11b0634f2621b3eb0d7ca2c13da-LC-LPS601-PSICOPATOLOGIA I.pdf](#) (plataformaeducativauds.com.mx)

Trastorno disfórico premenstrual y sus graves consecuencias (reactspain.com)

Tener trastornos depresivos puede aumentar hasta un 34% el riesgo de enfermedad cardiometabólica - Cardio Alianza



Trastorno depresivo por drogas o fármacos | Janssen (janssencontigo.es)

Incluyen los síntomas de un trastorno depresivo, como el trastorno depresivo mayor, los síntomas depresivos se asocian al consumo de inyección o la inhalación de una sustancia.

[ee4bf11b0634f2621b3eb0d7ca2c13da-LC-LPS601-PSICOPATOLOGIA I.pdf](#) (plataformaeducativauds.com.mx)

RECUPERADO DE ANTOLOGIA U.D.S

[ee4bf11b0634f2621b3eb0d7ca2c13da-LC-LPS601-PSICOPATOLOGIA I.pdf \(plataformaeducativauds.com.mx\)](https://plataformaeducativauds.com.mx/ee4bf11b0634f2621b3eb0d7ca2c13da-LC-LPS601-PSICOPATOLOGIA I.pdf)

Bibliografía

☐ Manual diagnóstico y estadístico de los trastornos mentales. 5a. Edición. Asociación Americana de Psiquiatría. Editorial Médica Panamericana.

☐ Clasificación internacional de enfermedades, 11.^a edición. Organización Mundial de la Salud. OMS.

☐ Manual de Psicopatología. Amparo Belloch, Bonifacio Sandín y Francisco Ramo. McGraw Hill