



**Mi Universidad**

**Súper Nota**

*Nombre del Alumno: Luisa Raquel Padrón Gómez*

*Nombre del tema: Introducción a La Psicopatología*

*Parcial: Único*

*Nombre de la Materia: Psicopatología I*

*Nombre del profesor: Mónica Lisseth Quevedo Pérez*

*Nombre de la Licenciatura: Psicología General*

*Cuatrimestre: 6to cuatrimestre*

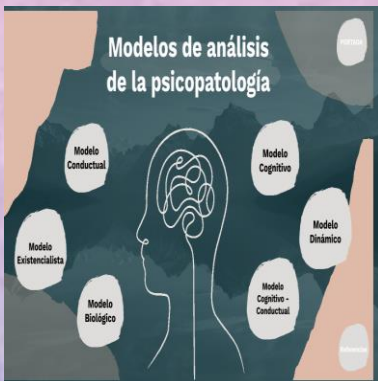
## Introducción a la Psicopatología



La psicopatología es una disciplina científica que estudia el origen y curso de los procesos mentales y la conducta humana.

Obtenido de: [psicopatología - Búsqueda Imágenes \(bing.com\)](#)

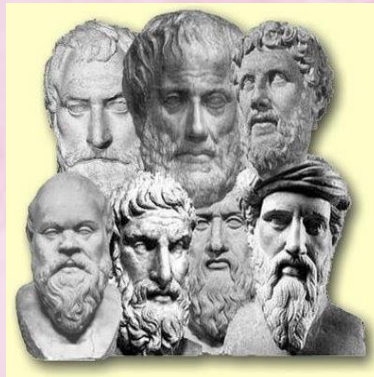
## Modelos de Psicopatología



Si bien los criterios no deben identificarse con los grandes sistemas o modelos sobre la conducta anormal.

Obtenido de: [modelos en psicopatología - Búsqueda Imágenes \(bing.com\)](#)

## Antecedentes de la Psicopatología



En el año VIII AC. Los griegos fueron los primeros en separar el estudio de la mente con la religión. Atribuyen el origen de las enfermedades psíquicas a un origen natural.

Obtenido de: [antecedentes de la psicopatología - Búsqueda Imágenes \(bing.com\)](#)

## Modelos de investigación en psicopatología



El propósito de cada investigación puede ser diferente, no obstante, los objetivos generales pueden ser categorías distintas.

Obtenido de: [métodos de investigación en psicopatología - Búsqueda Imágenes \(bing.com\)](#)

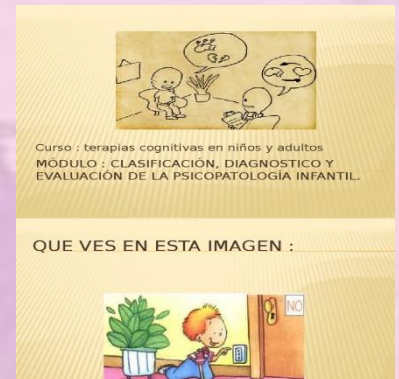
## Conceptos de Psicopatología



Es una ciencia a la que nos hemos de acercar desde un modelo multidisciplinar ya que se nutre de disciplinas científicas diversas, como la psicología.

Obtenido de: [concepto de psicopatología - Búsqueda Imágenes \(bing.com\)](#)

## Clasificación y diagnóstico en psicopatología



Utilizado para contribuir agrupaciones o categorías para asignar entidades, en nuestro caso trastornos o conductas anormales.

Obtenido de: [métodos de investigación en psicopatología - Búsqueda Imágenes \(bing.com\)](#)



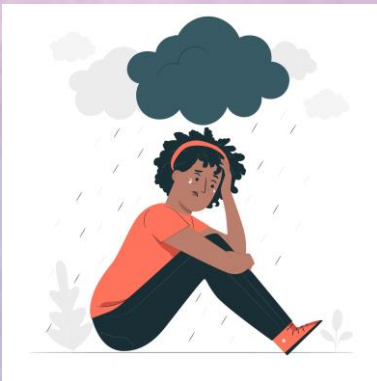
## Trastorno bipolar I



Sufres al menos un episodio maniaco que puede estar precedido o seguido de un episodio hipomaniaco o un episodio depresivo mayor.

Obtenido de: [trastorno bipolar 1 - Búsqueda imágenes \(bing.com\)](#)

## Trastorno de Depresión mayor



Se presenta síntomas de insomnio, fatiga y tal como la ansiedad con ella la depresión, la tristeza entre otras.

Obtenido de: [Trastorno de depresión mayor - Búsqueda imágenes \(bing.com\)](#)

## Trastorno bipolar 2



Se caracteriza por un curso clínico con episodios afectivos recurrentes consientes en uno o más episodios de depresión mayor.

Obtenido de: [trastorno bipolar 3 - Búsqueda imágenes \(bing.com\)](#)

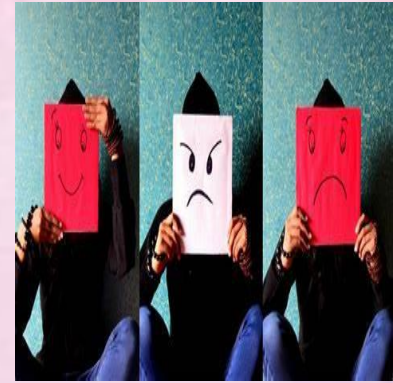
## Episodio depresivo persistente (distimia)



Estado de ánimo deprimido durante la mayor parte del día, presente más días que los que está ausente, según se desprende de la información subjetiva o de la observación por parte de otras personas, durante un mínimo de dos años

Obtenido de: [Episodio depresivo persistente \(distimia\) - Búsqueda imágenes \(bing.com\)](#)

## Trastorno ciclotímico



Es una alteración crónica y fluctuante del estado de ánimo que conlleva numerosos periodos de síntomas hipomaniacos.

Obtenido de: [Trastorno ciclotímico - Búsqueda imágenes \(bing.com\)](#)

## Trastorno disfórico premenstrual



1. Labilidad afectiva intensa (p. ej., cambios de humor, de repente está triste o llorosa, aumento de la sensibilidad al rechazo). 2. Irritabilidad intensa, o enfado, o aumento de los conflictos interpersonales. 3. Estado de ánimo intensamente deprimido, sentimiento de desesperanza o ideas de autodesprecio.

Obtenido de: [Episodio depresivo persistente \(distimia\) - Búsqueda imágenes \(bing.com\)](#)

## Referencias Bibliograficas

Universidad del sureste (UDS). 2023. Antologia Psicopatologia I.

Obtenido de: [psicopatología - Búsqueda Imágenes \(bing.com\)](#).

Obtenido de: [antecedentes de la psicopatología - Búsqueda Imágenes \(bing.com\)](#).

Obtenido de: [concepto de psicopatología - Búsqueda Imágenes \(bing.com\)](#).

Obtenido de: [modelos en psicopatología - Búsqueda Imágenes \(bing.com\)](#).

Obtenido de: [métodos de investigación en psicopatología - Búsqueda Imágenes \(bing.com\)](#).

Obtenido de: [métodos de investigación en psicopatología - Búsqueda Imágenes \(bing.com\)](#).

Obtenido de: [trastorno bipolar 1 - Búsqueda \(bing.com\)](#).

Obtenido de: [trastorno bipolar 3 - Búsqueda Imágenes \(bing.com\)](#).

Obtenido de: [Trastorno ciclotímico - Búsqueda Imágenes \(bing.com\)](#).

Obtenido de: [Trastorno de depresión mayor - Búsqueda Imágenes \(bing.com\)](#).

Obtenido de: [Episodio depresivo persistente \(distimia\) - Búsqueda Imágenes \(bing.com\)](#).

Obtenido de: [Episodio depresivo persistente \(distimia\) - Búsqueda Imágenes \(bing.com\)](#).