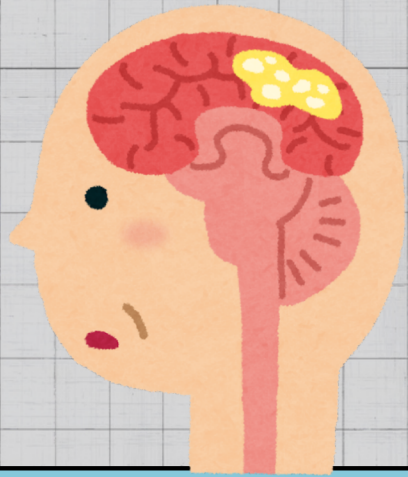
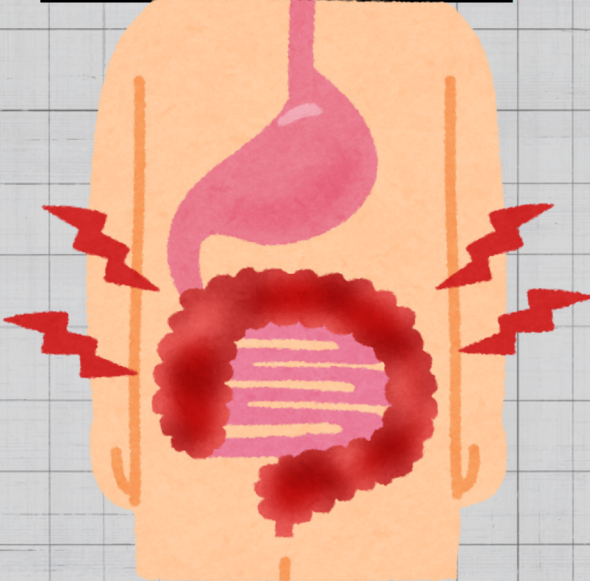




Zunun Ruiz Jose Manuel
L.N.Patricia del Rosario Luna
Gutierrez
Fisiopatologia
Unidad II
Universidade Del Sureste
Tapachula Chiapas
15 de junio del 2024



SISTEMA SOMATOSENSORIAL



QUE ES

se encarga de recoger información sensorial del cuerpo; contiene neuronas sensoriales primarias localizadas en la piel y otros tejidos del cuerpo.



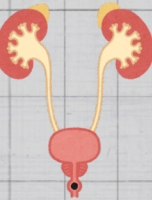
CARACTERÍSTICAS

comprende un complejo del organismo que consiste en centros de recepción y proceso, cuya función es producir modalidades de estímulo tales como el tacto, la temperatura, la propiocepción (posición del cuerpo) y la nocicepción (nociceptores: informan del dolor).



PATOLOGIAS

los trastornos sensoriales de origen periférico son por lesiones en los nervios o en raíces nerviosas, mientras que los de origen central son por lesiones de la medula espinal.



ESTA CONSTITUIDO POR:

porción periférica
porción central
receptores sensoriales periféricos



TRATAMIENTO

se usa los estímulos táctiles como vía de acceso al sistema nervioso para poder modificar los umbrales de tolerancia, despertar las zonas dormidas y reducir el dolor neurogénico.

