



EMOCIONES, CEREBRO Y EJE INTESTINO-CEREBRO

HERNÁNDEZ CHÁVEZ KEVIN FERNANDO

L.N. Patricia del Rosario Luna Gutiérrez

UNIVERSIDAD DEL SURESTE

Licenciatura en Nutrición

Psicología y Retos Nutricionales

Tapachula, Chiapas

29 de Julio de 2024

EMOCIONES, CEREBRO Y EJE INTESTINO-CEREBRO

MICROBIOTA

¿QUÉ ES?

Se denomina microbiota al conjunto de millones de microorganismos que conviven en simbiosis, principalmente en nuestro tracto digestivo

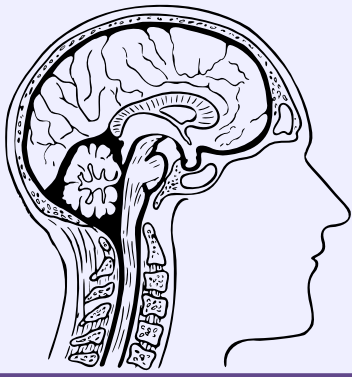


COMPOSICIÓN

La composición de la microbiota no es estática y debe adaptarse al lugar donde reside y a las funciones que desarrolla. Además, esta composición se verá afectada por la dieta, los estilos de vida o el consumo de antibióticos, entre otros factores.

FUNCIONES

Tienen un papel crucial en el sistema inmunitario, metabólico y hormonal, así como en la relación eje intestino-cerebro



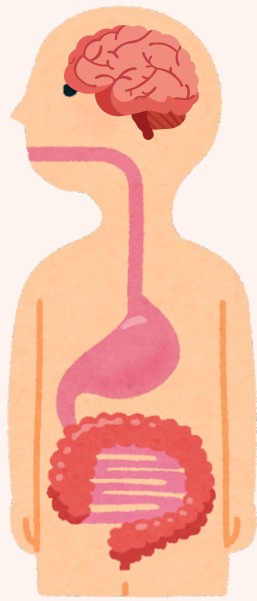
EJE INTESTINO-CEREBRO

Formado por:

- Microbiota
- Sistema nervioso entérico
- Sistema nervioso autónomo
- Sistema neuroendocrino
- Sistema neuroinmune
- Sistema nervioso central

Sistema nervioso entérico

Se encarga del funcionamiento básico gastrointestinal (motilidad, secreción mucosa, flujo sanguíneo).



El **control central** de las funciones del intestino se lleva a cabo gracias al nervio vago

Existe una **correlación** entre las alteraciones de la microbiota y la encefalopatía hepática, la ansiedad, el autismo o el colon irritable

