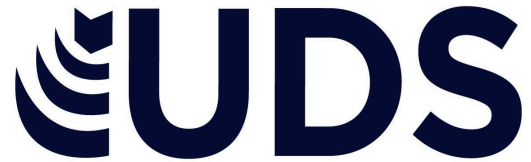


Universidad del Sureste



LN. Luna Gutiérrez Patricia del Rosario

López Bautista Joseph Alexis

Licenciatura en Nutrición

3er Cuatrimestre

Psicología y Retos Nutricionales

Relación Intestino - Cerebro

Tapachula, Chiapas 03 de agosto de
2024

EMOCIONES, CEREBRO Y EJE DE INTESTINO- CEREBRO



1

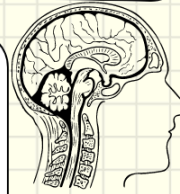
EJE INTESTINO-CEREBRO

Es un sistema de retroalimentación bidireccional entre el intestino y el cerebro el cual se basa en la conexión de redes endocrinas, inmunitarias y neurales que sirven de canal conductor para transportar la información sobre el estado de las funciones de diversos órganos y el estado de salud

2

COMO FUNCIONA

El eje microbiota-intestino-cerebro se basa en la comunicación neuroinmunoendocrina, es decir, la microbiota intestinal se va a comunicar con los sistemas homeostáticos (el nervioso, el endocrino y el inmunitario) en el intestino y desde allí, a través de diversas vías, con el cerebro, influyendo en su funcionamiento



3

EMOCIONES

Las emociones son la manera natural en la que los seres humanos reaccionamos a lo que ocurre a nuestro alrededor.



4

EMOCIONES, CEREBRO

Las emociones impactan en la actividad cerebral directamente. Concretamente el sistema límbico, es una de las partes del cerebro encargadas de procesar las emociones. Esta red de neuronas encargadas de procesar emociones, es complementada por otras partes del cerebro como son el hipotálamo y el hipocampo



5

RELACIÓN INTESTINO- EMOCIONAL

En algunos casos es común que emociones fuertes pueden detonar en síntomas en nuestro organismo, más específicamente nuestro aparato digestivo, esto debido a momentos de estrés o alta tensión



6

SÍNTOMAS

- Dolor abdominal
- Distensión abdominal
- Diarrea / estreñimiento
- Náuseas / vomito
- Acidez Estomacal

