



Universidad del sureste

DESARROLLO HUMANO
MATERIA

6B

CUATRIMESTRE Y GRUPO

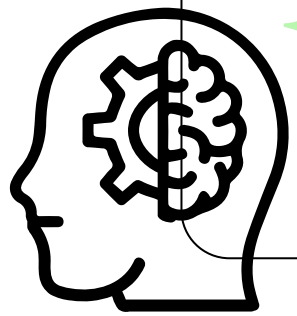
LIC JOSE VIDAL
CATEDRATICO

VANIA MARTINEZ LOPEZ
NOMBRE DE LA ALUMNA

LIC MEDICINA VETERINARIA ZOOTECNIA
CARRERA



DESARROLLO HUMANO



Inteligencia emocional

- La inteligencia emocional es el poder tener la capacidad de controlar o controlarse con los estados que se lleguen a presentar en algún tipo de situación
- comprender en qué consiste ser una persona emocionalmente inteligente es fundamental en muchos aspectos de la vida

Inteligencia intrapersonal

- Como se puede definir la inteligencia intrapersonal, en un concepto básico se puede decir, que es de aquellas personas que pueden tener un control y orden en las emociones
- está relacionada con nuestra capacidad para relacionarnos con los demás y trabajar en equipo de manera óptima, mientras que la intrapersonal es de ámbito privado

Inteligencia interpersonal

- La inteligencia interpersonal se puede llegar a confundir con la intrapersonal, solo que hay mucha diferencia dado que este habla de que una persona puede llegar a comunicarse con mucha facilidad con las demás personas con las que llega a encontrarse o relacionarse

Liderazgo

- El ser líder, se puede ver de muchas formas y muchas maneras, pero realmente como una persona puede ser una persona a seguir sin poder tener control de las emociones
- El líder sobresale en algún aspecto (título, experiencia, conocimientos, desempeño) y suele ser un modelo a seguir para el resto de sus pares