



**UNIVERSIDAD DEL SURESTE
CAMPUS TAPACHULA
LICENCIATURA EN MEDICINA VETERINARIA Y ZOOTECNIA**

**MATERIA:
DESARROLLO HUMANO**

**CATEDRÁTICO:
ING. JOSE VIDAL SALAS HERNANDEZ**

**TRABAJO:
CUADRO SINOPTICO UNIDAD III**

**ALUMNO:
ALEXIS YAHIR HERNANDEZ BARRIOS**

6TO CUATRIMESTRE GRUPO "A"

TAPACHULA CHIAPAS, A 06 DE JULIO DEL 2024

INTELIGENCIA EMOCIONAL

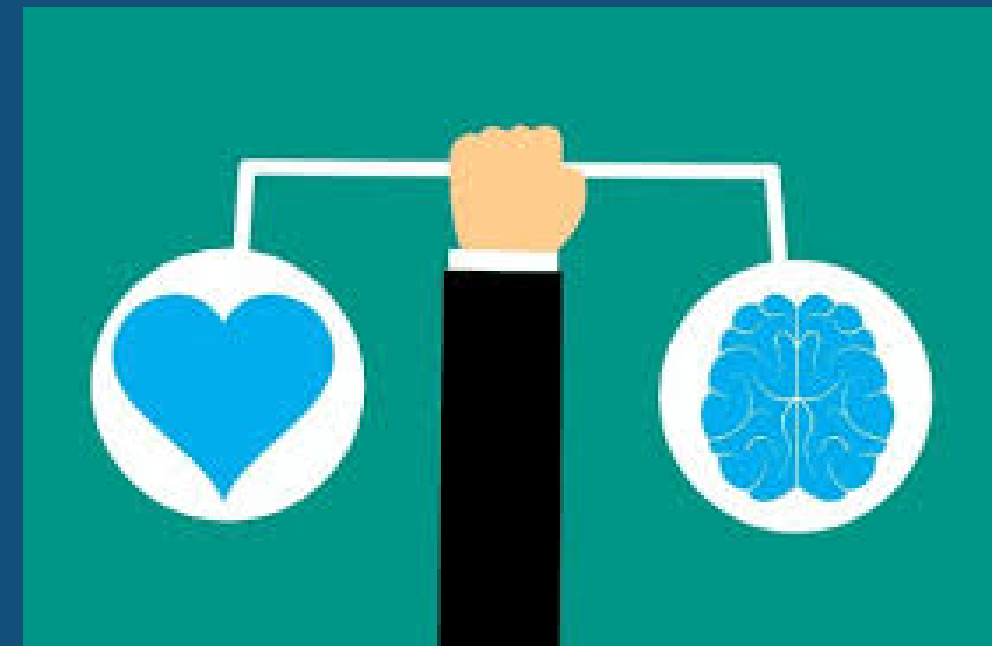


CARACTERÍSTICAS

- Origen surge como un concepto completamente novedoso acuñado del escritor, psicólogo y profesor de la Universidad de Harvard Daniel Goleman en el año 1995, quien escribió un libro titulado —La inteligencia emocional. En este libro él explica como la inteligencia de una persona no sólo implica las habilidades o destrezas matemáticas o lingüísticas puesto que existe un gran abanico de inteligencias que deben ser tenidas en cuenta.
- Las capacidades emocionales adquiridas el cerebro aprende a lo largo de toda la vida de la persona y ésta será mediada en gran parte por la inteligencia emocional
- Reconocimiento y dominio de emociones es capaz de reconocer las emociones ajenas y comprender más allá de lo que expresan las palabras
- Flexibilidad y adaptabilidad tienen el control de las emociones y presentan una alta flexibilidad y adaptabilidad a los cambios imprevistos.
- Empatía capacidad de ponerse en el lugar de la otra persona, vivenciar lo que la otra persona siente
- Asertividad reconoce aquello que desea y sabe cómo lograrlo puesto que tienen un equilibrio entre sus emociones

COMUNICACIÓN EMOCIONAL

- La importancia de la comunicación emocional: Nos ayuda a evitar conflictos y discusiones, logrando que nuestro interlocutor empatice mejor con nosotros y sentirá que nos conoce más, la persona con la que estemos hablando se abrirá y sincerará más; logrando justificar nuestros actos.



INTELIGENCIA EMOCIONAL

BIBLIOGRAFIA DE LA ANTOLOGÍA DE LA UDS UNIDAD III

LIDERAZGO

- Tres teorías de liderazgo son Teoría del Atributo, Teoría de Grandes y Teoría del Liderazgo Transformador
- Las dos claves más importantes de liderazgo La confianza y la comunicación depositada en un liderazgo solido es un indicador confiable de la satisfacción de los empleados y los asociados en una organización
- Once principios de liderazgo Tome decisiones firmes y oportunas. Utilice herramientas apropiadas para la resolución de problemas, toma de decisiones y planificación. Mantenga informada a las personas. Sepa cómo comunicarse con los empleados, directivos y otras personas claves dentro de la organización. Desarrolle un sentido de responsabilidad en los demás.
- Estilos personales es la manera en la que interactuamos y respondemos a las personas, cosas, situaciones y tiempo, es el filtro por el cual vemos el mundo
- Introversión/extroversión expresan la importancia e influencia de otras personas para el individuo.
- Intuición/practicidad piensa y debate en saltos espontáneos de intuición que pueden omitir o descuidar detalles.
- Sentimiento/pensamiento hace juicios sobre la vida, las personas, los acontecimientos y las cosas basadas en empatía, calidez y valores personales
- Percepción/juicio es un recopilador de información, siempre quiere saber más antes de decidir.

AFECTOS

- Autoestima La confianza en nuestra capacidad de pensar, en nuestra capacidad de enfrentarnos a los desafíos básicos de la vida
- Respeto a si mismo es vivir conscientes de nuestra propia integridad y, por lo tanto, también de la integridad de los otros. Se deriva de la dignidad humana y nos hace capaces de vernos como personas completas, integrales y con valor intrínseco
- Pilares de la autoestima son Vivir conscientemente, Aceptarse a sí mismo, Autorresponsabilidad, Autoafirmación, Vivir con propósito e Integridad personal

