



# **UNIVERSIDAD DEL SURESTE**

**Hernández Magdaleno Sundury Avril**

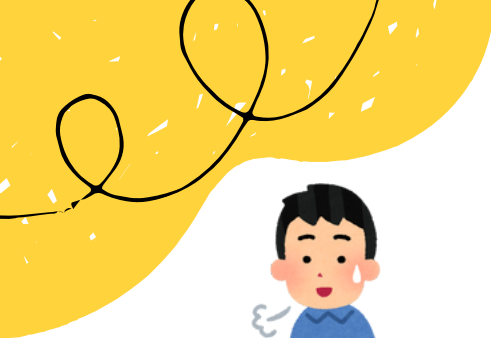
**Hernández Cruz Stefany**

**Lic. En Enfermería**

**Fundamentos de enfermería**

**Tapachula, Chiapas**

**3/AGOSTO/2024**



# Administración de medicamentos



## Vía parenteral



### Definición

Cuando se introduce al cuerpo una sustancia, como un medicamento o una solución, a través de una vía distinta del conducto gastrointestinal.

### Vía de administración

- Subcutánea (bajo la piel)
- Intramuscular (en un músculo)
- Intravenosa (en una vena)
- Intratecal (alrededor de la médula espinal).

## Vía no parenteral

Comprende vía oral, sublingual, gastroentérica (usada frecuentemente para la alimentación cuando la deglución no es posible), y la vía rectal.

### Soluciones parenterales

Son preparaciones estériles que contienen uno o más principios activos destinados a administración por inyección, infusión o implantación en el cuerpo (fluido terapia), estas se preservan en envases termo sellados de dosis única o multidosis.

### Definición

Es la infusión gástrica o duodeno-yeyunal de los diferentes elementos nutritivos de forma ininterrumpida y mediante un proceso mecánico.

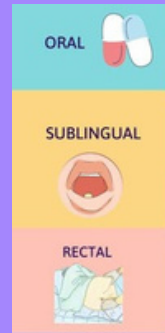
### Clasificación

Vía digestiva o enteral: es la más antigua de las vías utilizadas, más segura, económica y frecuentemente la más conveniente.

### Vía de administración más común

La administración de medicamentos y otros compuestos mediante ingestión oral

## Vía enteral



### Vía de administración

Comprende vía oral, sublingual, gastroentérica (usada frecuentemente para la alimentación cuando la deglución no es posible), y la vía rectal.

## Vía tópica



### Definición

Aplicación de un medicamento o de un tratamiento a la superficie externa del cuerpo

### Vía de administración

- Vía vaginal
- Vía otica
- Nasal
- Ocular
- Rectal

# Bibliografía

[https://www.google.com/url?  
q=https://farma.facmed.unam.mx/practicass/%255B19-  
20%255D/03%2520vias\\_de\\_admon\\_2019b/vas\\_de\\_administracin.html%23:~:text%3DE  
NTERAL.,con%2520degluci%25C3%25B3n%252C%2520sublingual%2520y%2520rectal.  
&sa=U&sqi=2&ved=2ahUKEwjPq5qUvNmHAXU6MtAFHffSPOAQFnoECBcQBQ&usg=A  
OvVaw33awOIVFUE1fSQNUS9wDzP](https://www.google.com/url?q=https://farma.facmed.unam.mx/practicass/%255B19-20%255D/03%2520vias_de_admon_2019b/vas_de_administracin.html%23:~:text%3DE NTERAL.,con%2520degluci%25C3%25B3n%252C%2520sublingual%2520y%2520rectal.&sa=U&sqi=2&ved=2ahUKEwjPq5qUvNmHAXU6MtAFHffSPOAQFnoECBcQBQ&usg=AOvVaw33awOIVFUE1fSQNUS9wDzP)

[https://www.google.com/url?q=https://www.fisterra.com/ayuda-en-consulta/tecnicas-  
atencion-primaria/administracion-parenteral-medicamentos-conceptos-  
generales/%23:~:text%3DAutores-,Introducci%25C3%25B3n,situaciones%2520\(ver%25  
20tabla%25201\).&sa=U&sqi=2&ved=2ahUKEwjBweO5vNmHAXVDL9AFHSxsCeoQFnoE  
CBUQBQ&usg=AOvVaw0Ri-Tt9E9T5K3oc2-05Bhd](https://www.google.com/url?q=https://www.fisterra.com/ayuda-en-consulta/tecnicas-atencion-primaria/administracion-parenteral-medicamentos-conceptos-generales/%23:~:text%3DAutores-,Introducci%25C3%25B3n,situaciones%2520(ver%2520tabla%25201).&sa=U&sqi=2&ved=2ahUKEwjBweO5vNmHAXVDL9AFHSxsCeoQFnoECBUQBQ&usg=AOvVaw0Ri-Tt9E9T5K3oc2-05Bhd)

[https://www.google.com/url?  
q=https://www.comunidad.madrid/hospital/ninojesus/file/3423/download%3Ftoken%  
3Dhbxmpl3%23:~:text%3DLa%2520v%25C3%25ADa%2520t%25C3%25B3pica%2520e  
s%2520aquella,para%2520la%2520administraci%25C3%25B3n%2520de%2520f%25C3  
%25A1rmaco.&sa=U&ved=2ahUKEwim6sbMvNmHAXVLM9AFHcUXCcsQFnoECAMQBQ  
&usg=AOvVaw1EJCL-c4MUdPBuWi3TI7Lc](https://www.google.com/url?q=https://www.comunidad.madrid/hospital/ninojesus/file/3423/download%3Ftoken%3Dhbxmpl3%23:~:text%3DLa%2520v%25C3%25ADa%2520t%25C3%25B3pica%2520es%2520aquella,para%2520la%2520administraci%25C3%25B3n%2520de%2520f%25C3%25A1rmaco.&sa=U&ved=2ahUKEwim6sbMvNmHAXVLM9AFHcUXCcsQFnoECAMQBQ&usg=AOvVaw1EJCL-c4MUdPBuWi3TI7Lc)